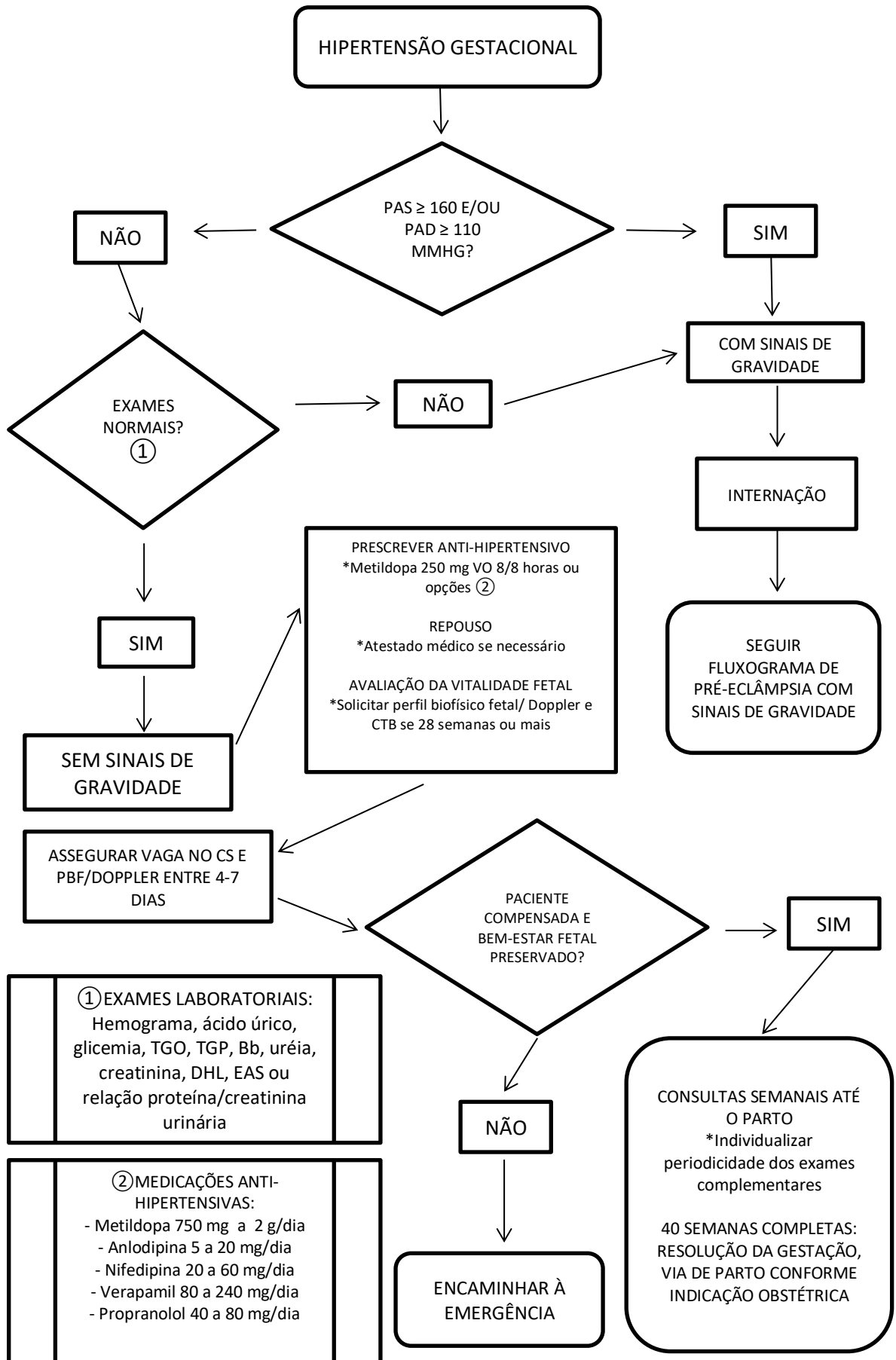
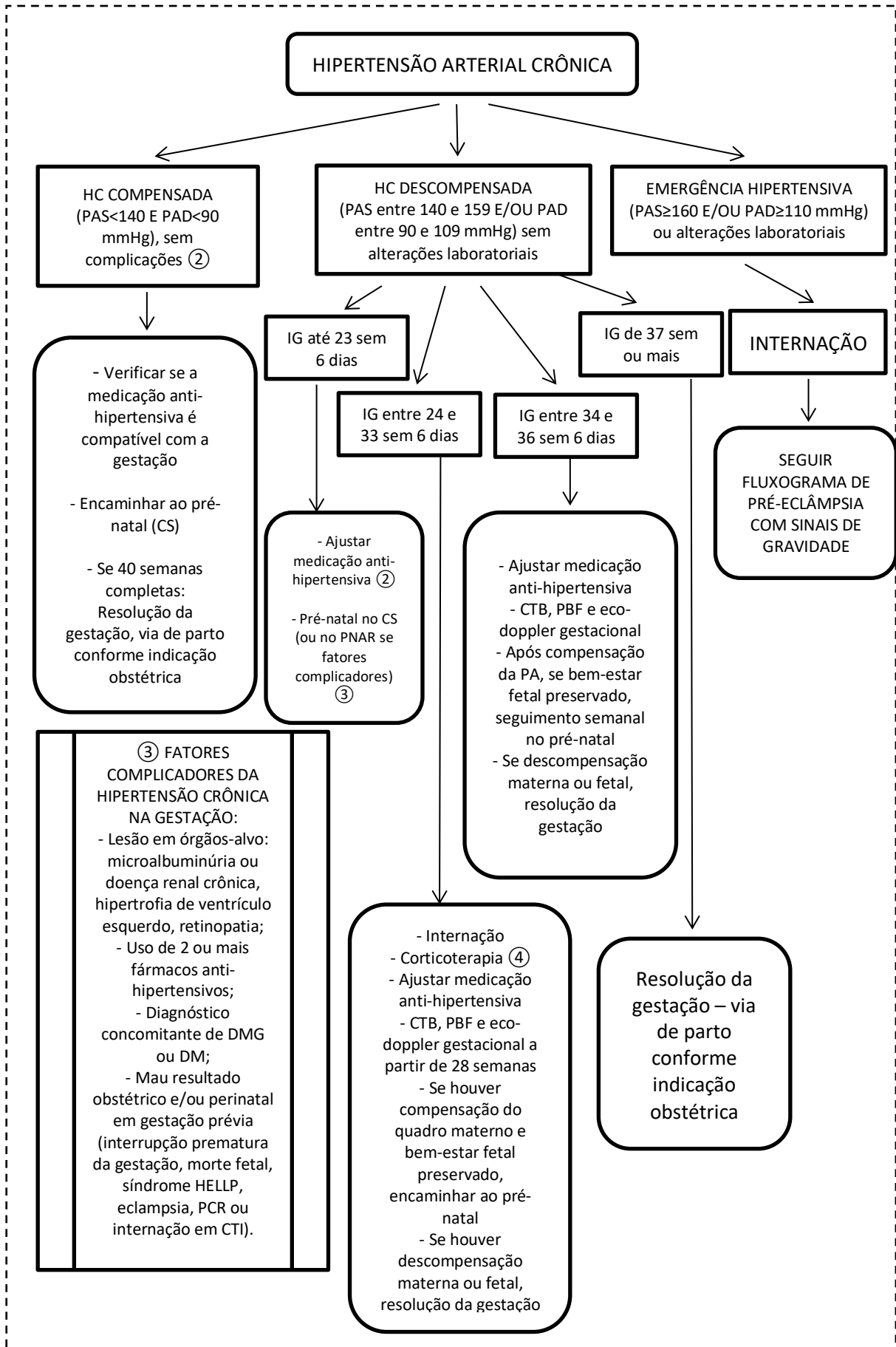


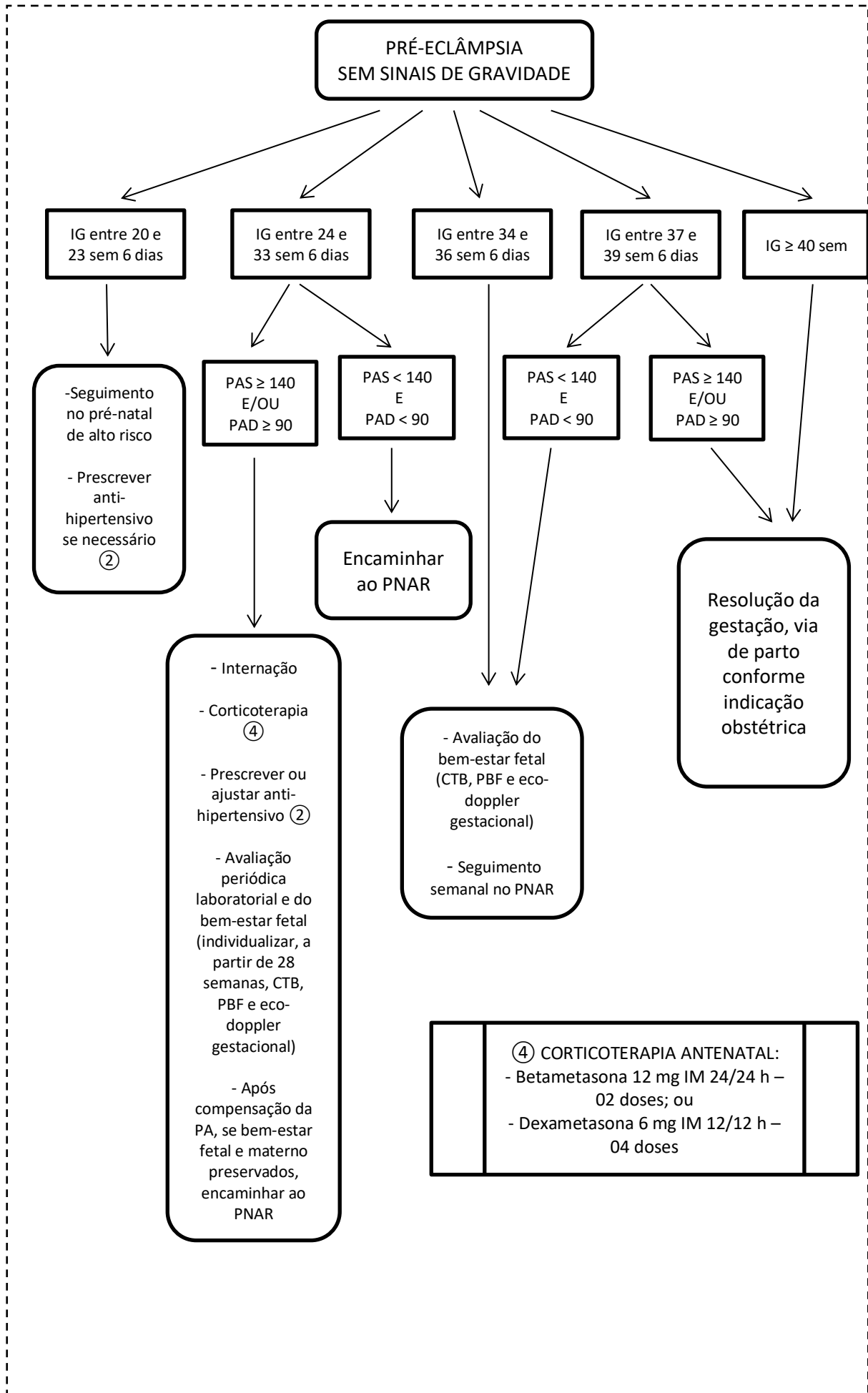
Fluxograma



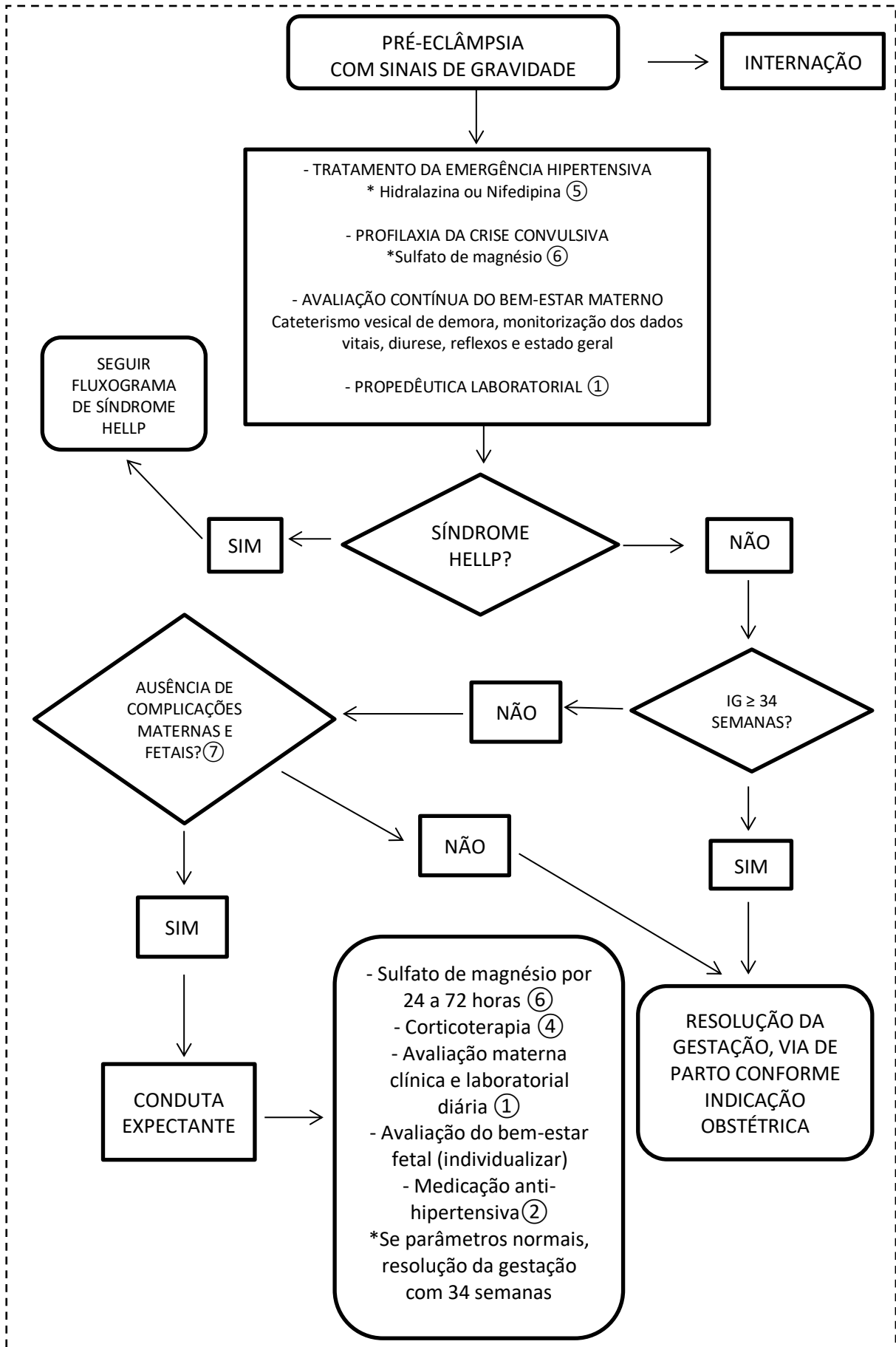
Fluxograma



Fluxograma



Fluxograma



Fluxograma

⑤ MEDICAÇÕES PARA O TRATAMENTO DA CRISE HIPERTENSIVA:

- Hidralazina 5 mg IV 20 em 20 minutos (máximo de 6 doses)
 Diluição: 01 ampola de 20 mg (1 ml) em 09 ml de AD, aplicando 2,5 ml IV até de 20 em 20 minutos

- Nifedipina 10 mg VO 30 em 30 minutos (máximo de 6 doses)

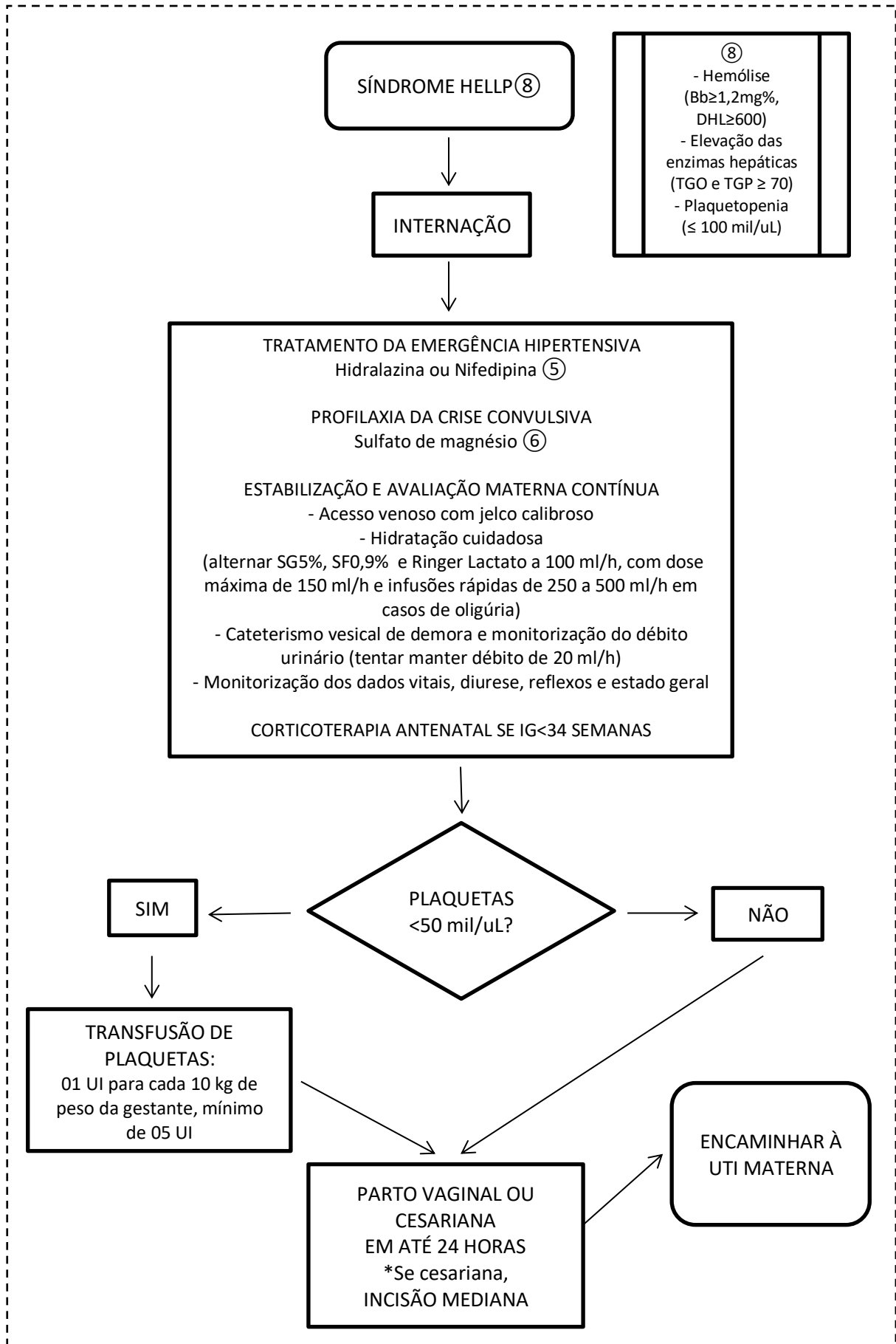
⑥ PROFILAXIA DA CRISE CONVULSIVA

APRESENTAÇÃO	ESQUEMA	DOSE	DILUIÇÕES
Sulfato de Magnésio a 50% Ampola 10 ml (5g/ampola)	ZUSPAN	<p>Ataque: 4 g IV</p> <p>Manutenção: 1g/h IV por 24 horas</p>	<p>Ataque: Diluir 08 ml da droga em 12 ml de soro fisiológico e administrar IV (em BIC: 20 gts/min ou 60 ml/h)</p> <p>Manutenção: Diluir 10 ml da droga em 490 ml de soro fisiológico e administrar IV em BIC: 33 gts/min ou 100 m/h por 24 horas</p>
	PRITCHARD	<p>Ataque: 4g IV + 10 g IM</p> <p>Manutenção: 5 g IM de 04/04 horas por 24 horas</p>	<p>Ataque: Diluir 08 ml da droga em 12 ml de soro fisiológico e administrar IV (em BIC: 20 gts/min ou 60 ml/h) + Aplicar 10 ml (01 ampola) IM profunda (com agulha calibrosa e longa) em cada nádega</p> <p>Manutenção: Aplicar 10 ml IM profundo de 04 em 04 horas por 24 horas (alternando as nádegas)</p>

⑦ COMPLICAÇÕES MATERNAS E FETAIS NA PRÉ-ECLÂMPSIA GRAVE:

- Hipertensão persistente, eclampsia
- Edema agudo pulmonar
- Insuficiência renal aguda
- Coagulopatia (CIVD), rotura hepática
- Encefalopatia
- Estado fetal comprometido (RCF, oligoâmnio, doppler alterado)

Fluxograma



Fluxograma

