

# Alerta Amarelo!

## O QUE É FEBRE AMARELA?

A febre amarela é uma doença causada por um vírus transmitido pela picada de mosquitos infectados.

### SINTOMAS

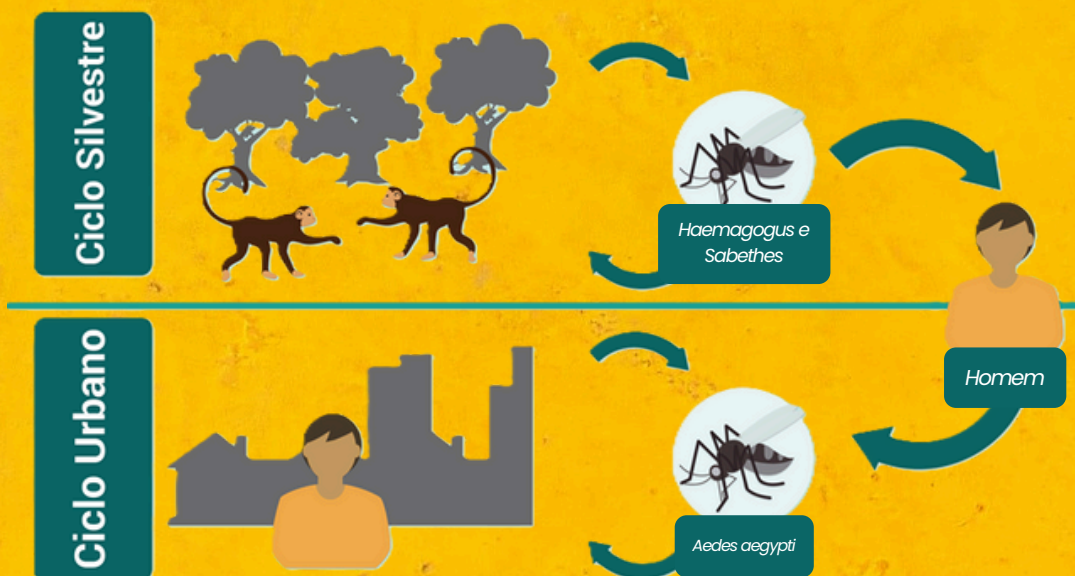
- Febre de início súbito, dor de cabeça intensa, calafrios, dor no corpo náusea e vômito, cansaço e fraqueza .

### CASOS GRAVES:

- Olhos amarelados, urina escura e em menor frequência, convulsão, sangramento comprometimento de vários órgãos: coração, rim e fígado.

## COMO AS PESSOAS FICAM DOENTES?

Pessoas e macacos em áreas de floresta, mata fechada, borda de mata e região rural são picados por um mosquito infectado.



Não mate os macacos! Eles também adoecem e morrem com a Febre Amarela. A detecção de primatas mortos possibilita o início rápido de ações preventivas antes da doença espalhar e provocar mortes de pessoas