



Diretoria de Vigilância Epidemiológica/SVS/SESDF
Subsecretaria de Vigilância em Saúde
Secretaria de Estado da Saúde do Distrito Federal

BOLETIM EPIDEMIOLÓGICO Nº181

Emergência de Saúde Pública COVID-19 no âmbito do Distrito Federal

Situação Epidemiológica do Distrito Federal

Até às 18h:00 do dia 30/08/2020 foram notificados no Distrito Federal 160.796 casos confirmados¹ de COVID-19 (1.270 casos novos em relação ao dia anterior). Do total de casos notificados, 144.510 (89,9%) estão recuperados² e 2.469 (1,5%) evoluíram para óbito. Do total de óbitos, 203 são residentes de outros estados, sendo 191 de Goiás (entorno), um do Amapá, três da Bahia, três de Minas Gerais, dois do Rio de Janeiro, um de São Paulo, um do Tocantins e um de Roraima (Tabela 1).

Com relação ao local de residência dos casos, 141.578 (88,0%) residem no DF e 13.410 (8,3%) residem em outras Unidades Federadas (UF), sendo que os municípios do entorno respondem pela maior proporção dos casos de outras UF. Na Figura 1 está representada a distribuição do total de casos por data de início de sintomas segundo evolução.

Tabela 1. Distribuição dos casos confirmados no DF e óbitos, segundo UF de residência. Distrito Federal, 30 de agosto de 2020.

UF	Casos		Óbitos	
	n	%	n	%
DISTRITO FEDERAL	141.578	88,0	2.266	1,6
GOIÁS	11.380	7,1	191	1,7
OUTROS ESTADOS	2.030	1,3	12	0,6
EM INVESTIGAÇÃO	5.808	3,6	0	0,0
TOTAL	160.796	100,0	2.469	1,5

Fonte: PAINEL COVID-19. Dados atualizados até 30/08/2020 às 18h:00

*Dados sujeitos à alteração após investigação epidemiológica

A COVID-19 é uma das etiologias da Síndrome Respiratória Aguda Grave, portanto os dados de hospitalização estão no Boletim Epidemiológico do Monitoramento da Síndrome Gripal e Síndrome Respiratória Aguda Grave disponível no site saúde DF <http://www.saude.df.gov.br/gripe/>. A figura 2 apresenta a curva os óbitos por sexo segundo a data do óbito.

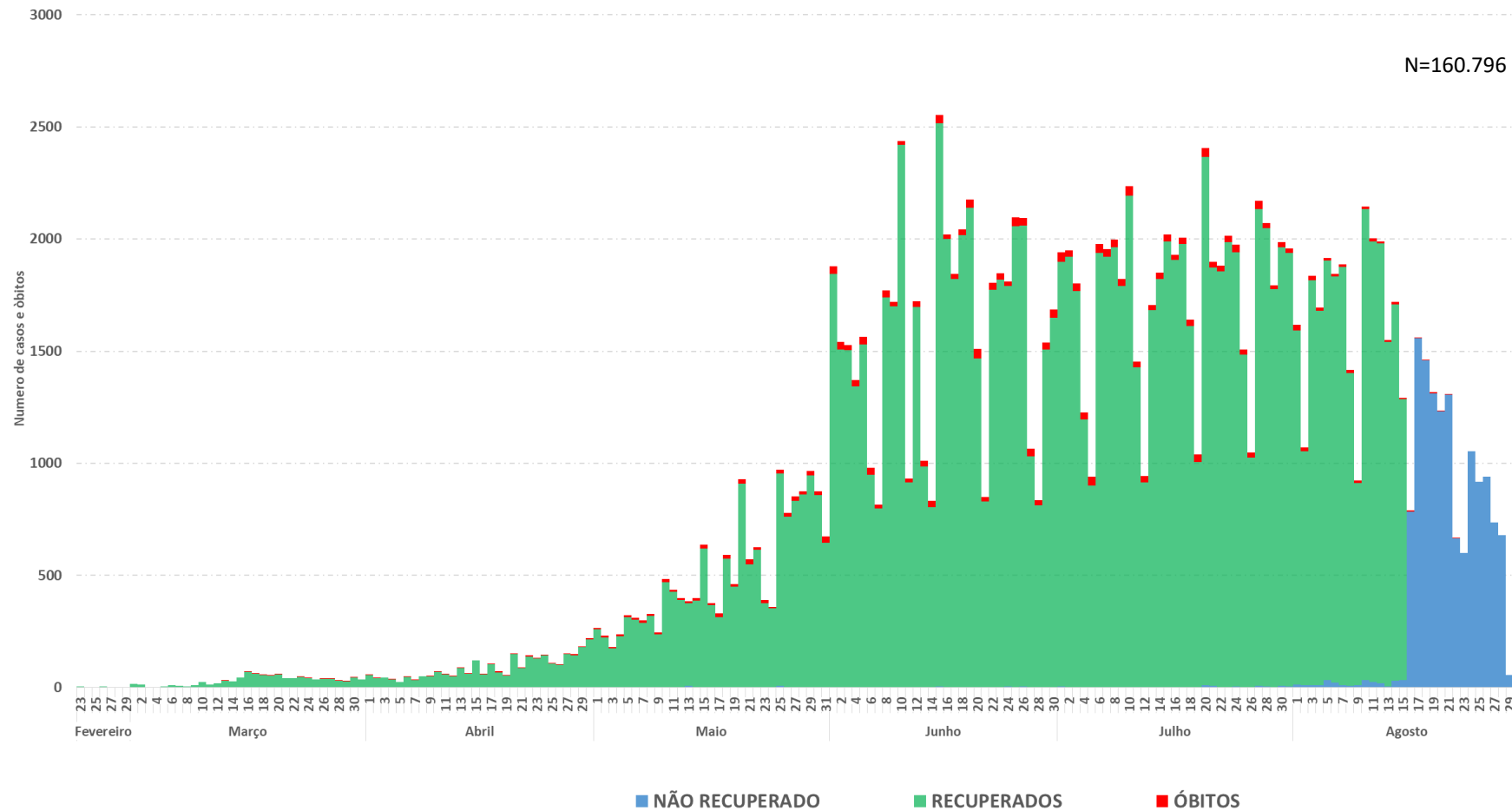
¹Casos confirmados por Biologia molecular (RT-PCR em tempo real para detecção do vírus SARS-CoV2), Imunológico (teste rápido ou sorologia clássica para detecção de anticorpos) ou por Vínculo clínico epidemiológico.

² Caso recuperado: é o caso confirmado laboratorialmente de COVID-19, com mais de 14 dias de início de sintomas E que não evoluiu ao óbito.



Diretoria de Vigilância Epidemiológica/SVS/SESDF
Subsecretaria de Vigilância em Saúde
Secretaria de Estado da Saúde do Distrito Federal

Figura 1. Curva epidemiológica dos casos confirmados de COVID-19 segundo evolução e data de início de sintomas. DF, 30 de agosto de 2020.



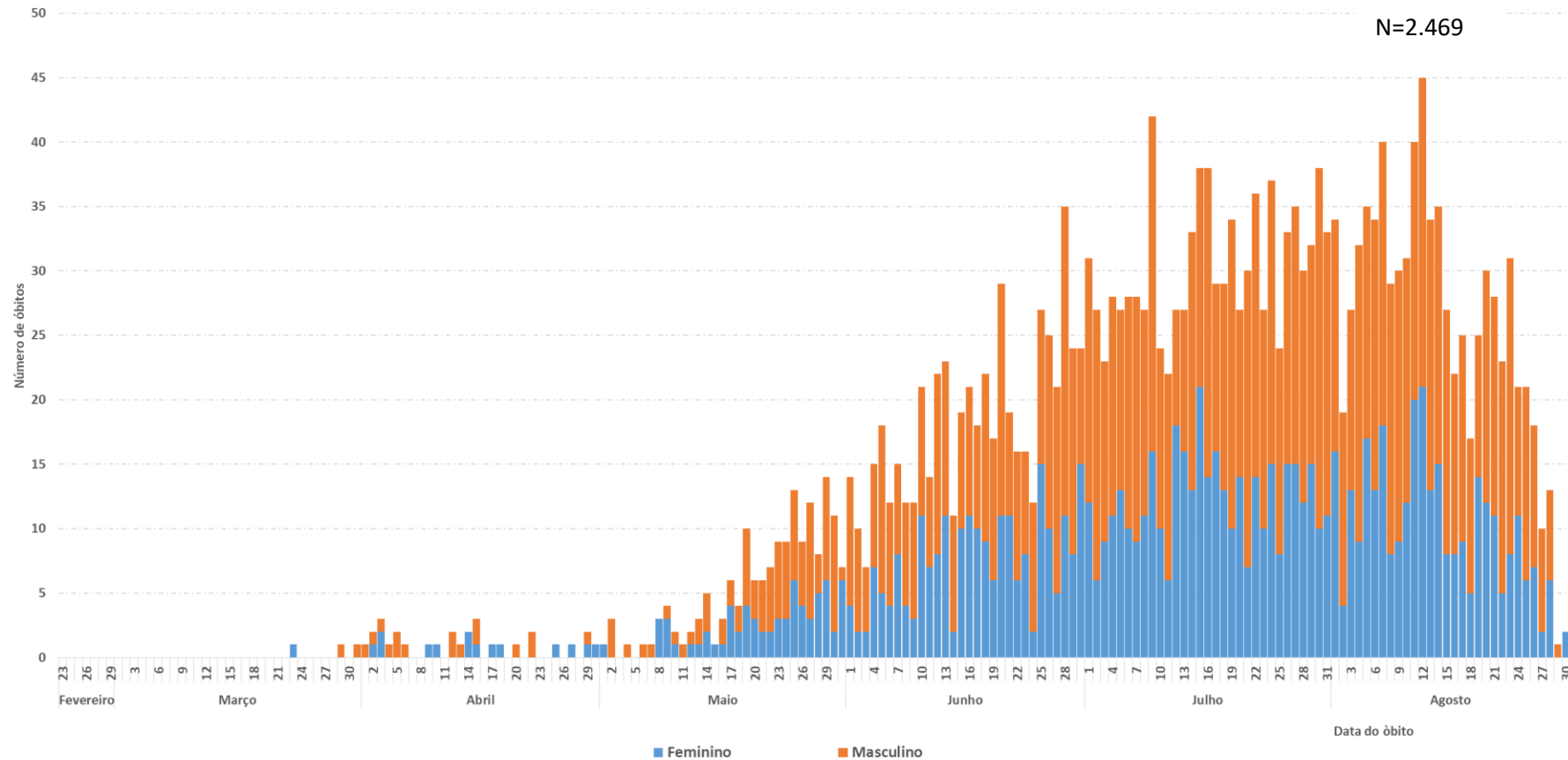
Fonte: PAINEL COVID-19. Dados atualizados até 30/08/2020 às 18h:00

*Dados sujeitos à alteração após investigação epidemiológica. As datas de início de sintomas dos casos confirmados no dia de hoje ainda estão sendo revisadas



Diretoria de Vigilância Epidemiológica/SVS/SEDF
Subsecretaria de Vigilância em Saúde
Secretaria de Estado da Saúde do Distrito Federal

Figura 2. Curva dos óbitos confirmados de COVID-19 notificados no DF, segundo a data de ocorrência do óbito, 30 de agosto de 2020.



Fonte: PAINEL COVID-19. Dados atualizados até 30/08/2020 às 18h:00

*Dados sujeitos à alteração após investigação epidemiológica. As datas de início de sintomas dos casos confirmados no dia de hoje ainda estão sendo revisadas



Diretoria de Vigilância Epidemiológica/SVS/SESDF
Subsecretaria de Vigilância em Saúde
Secretaria de Estado da Saúde do Distrito Federal

A mediana de idade do total de casos confirmados é de 39 anos, variando entre 0 e 104 anos, e a de óbitos é de 70 anos variando de 0 e 104. A distribuição dos casos e óbitos segundo sexo, categoria profissional e comorbidades está descrita na Tabela 2.

Tabela 2. Características dos casos e óbitos confirmados no Distrito Federal, 30 de agosto de 2020.

Variável	Casos		Óbitos	
	n	%	n	%
Sexo				
Masculino	74.807	46,5	1.477	59,8
Feminino	85.989	53,5	992	40,2
Presença de comorbidades	13.543	18,2	2.113	85,6
D. Cardiopatias	7.152	52,8	1.534	62,1
Distúrbios Metabólicos	4.713	34,8	1.010	40,9
Pneumopatias	2.200	16,2	318	12,9
Nefropatias	638	4,7	223	9,0
Doenças Hematológicas	93	0,7	16	0,6
Imunossupressão	972	7,2	192	7,8
Obesidade	724	5,3	283	11,5
Outros	902	6,7	324	13,1
Profissão informada	9.538	5,9	759	30,7
Segurança Pública	1.360	14,3	13	1,7
Profissionais de Saúde	5.519	57,9	25	3,3

Fonte: PAINEL COVID-19. Dados atualizados até 30/08/2020 às 18h:00

*Dados sujeitos à alteração após investigação epidemiológica

Do total de casos confirmados, os maiores números absolutos estão nas faixa etária de 30 a 39 anos e 40 a 49 anos. Considerando-se apenas os residentes do Distrito Federal, as maiores incidências dos casos confirmados estão nos grupos de 30 a 39 anos e 40 a 49 anos respectivamente. A letalidade do Distrito Federal é de 1,6%, sendo que a maior letalidade por faixa etária está no grupo de 80 ou mais (Tabela 3).



Diretoria de Vigilância Epidemiológica/SVS/SESDF
Subsecretaria de Vigilância em Saúde
Secretaria de Estado da Saúde do Distrito Federal

Tabela 3. Distribuição, frequência, incidência de casos confirmados, e letalidade de COVID-19, segundo faixa etária. Distrito Federal, 30 de agosto de 2020.

Faixa etária	Total de casos		Casos do DF		Óbitos do DF	
	N	n	Incidência/(100 mil/hab.)	n	Letalidade	
Menor de 2	961	810	925,49	1	0,1	
2 a 10	3.206	2.804	809,21	1	0,0	
11 a 19	7.391	6.598	1.620,57	1	0,0	
20 a 29	29.714	25.579	5.046,34	23	0,1	
30 a 39	42.945	37.407	6.842,24	76	0,2	
40 a 49	35.512	31.373	6.621,91	181	0,6	
50 a 59	22.354	20.044	5.933,93	325	1,6	
60 a 69	10.926	9.891	4.846,42	492	5,0	
70 a 79	5.143	4.683	4.693,47	561	12,0	
80 ou mais	2.644	2.389	5.640,42	605	25,3	
Total	160.796	141.578	4.638,03	2.266	1,6	

Fonte: PAINEL COVID-19. Dados atualizados até 30/08/2020 às 18h:00.

*Dados sujeitos à alteração após investigação epidemiológica

**A incidência se refere à proporção de casos por 100.000 habitantes entre os casos residentes do DF na respectiva faixa etária.

***A letalidade se refere à proporção de óbitos (%) entre todos os casos confirmados na respectiva faixa etária.

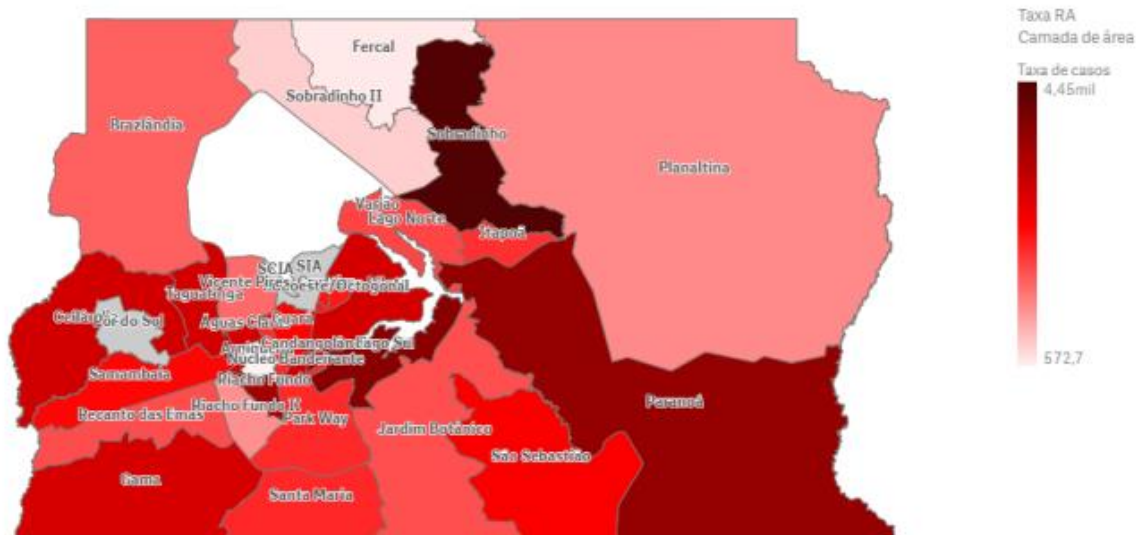
Dos casos residentes do Distrito Federal, as Regiões Sudoeste e Oeste detêm o maior número absoluto de casos confirmados. As maiores incidências foram registradas nas Regiões Administrativas Sobradinho I e Lago Sul (figura 3). Quanto às Regiões de Saúde (RS), a maior incidência estão nas Regiões Central e Sul. A maior taxa de letalidade dos casos por RS de residência foi registrada na região Oeste e a menor nas RS Central e Leste (Tabela 4). Devido as investigações epidemiológicas dos óbitos, as RA de residência podem ser alteradas até o encerramento das mesmas.

A População Privada de Liberdade está sendo analisada separadamente da Região de Saúde Leste e os detentos que cumprem regime semi-aberto ou prisão domiciliar são registrados na RA de residência.



Diretoria de Vigilância Epidemiológica/SVS/SESDF
Subsecretaria de Vigilância em Saúde
Secretaria de Estado da Saúde do Distrito Federal

Figura 3. Distribuição geográfica de incidência de casos por 100 mil habitantes, segundo Região Administrativa. Distrito Federal, 30 de agosto de 2020.



Fonte: SSP e SES/DF. PAINEL COVID-19. Dados atualizados até 30/08/2020 às 18h:00
Gradiente de cores segundo valor da taxa



Diretoria de Vigilância Epidemiológica/SVS/SESDF
Subsecretaria de Vigilância em Saúde
Secretaria de Estado da Saúde do Distrito Federal

Tabela 4. Distribuição, frequência, incidência de casos por 100 mil habitantes, número e percentual de óbitos segundo Região de Saúde e Região Administrativa, Distrito Federal, 30 de agosto de 2020.

REGIÃO/RA	Casos			Óbitos	
	N	%	Incidência/ 100 mil hab.	n	%
SUDOESTE	38.417	27,1	4.630,38	652	1,7
ÁGUAS CLARAS*	8.055	5,7	4.720,57	71	0,9
RECANTO DAS EMAS	4.370	3,1	3.299,43	99	2,3
SAMAMBAIA	10.361	7,3	4.229,67	197	1,9
TAGUATINGA	12.884	9,1	6.188,96	244	1,9
VICENTE PIRES	2.747	1,9	3.739,86	41	1,5
CENTRAL	21.073	14,9	5.366,21	237	1,1
PLANO PILOTO	12.881	9,1	5.592,90	167	1,3
SUDOESTE/OCTOGONAL	2.832	2,0	5.125,05	17	0,6
CRUZEIRO	1.478	1,0	4.790,30	18	1,2
LAGO NORTE	1.486	1,0	4.002,48	16	1,1
LAGO SUL	2.154	1,5	7.104,22	16	0,7
VARJÃO	242	0,2	2.740,97	3	0,0
CENTRO SUL	15.913	11,2	4.178,87	256	1,6
CANDANGOLÂNDIA	945	0,7	5.784,06	18	1,9
PARKWAY	1.009	0,7	4.375,92	19	1,9
GUARÁ	6.943	4,9	4.939,53	120	1,7
NÚCLEO BANDEIRANTE	1.314	0,9	5.470,67	20	1,5
RIACHO FUNDO I	2.674	1,9	6.102,93	36	1,3
RIACHO FUNDO II	1.890	1,3	2.018,89	21	1,1
SCIA (ESTRUTURAL)	1.070	0,8	2.909,98	22	2,1
S I A	68	0,0	2.594,43	0	0,0
NORTE	12.289	8,7	3.461,63	223	1,8
FERCAL	104	0,1	1.097,97	1	0,0
PLANALTINA	5.466	3,9	2.787,55	115	2,1
SOBRADINHO I	5.771	4,1	8.109,32	90	1,6
SOBRADINHO II	948	0,7	1.210,99	17	1,8
SUL	12.661	8,9	4.638,43	266	2,1
GAMA	7.581	5,4	5.276,01	155	2,0
SANTA MARIA	5.080	3,6	3.929,73	111	2,2
OESTE	22.103	15,6	4.352,26	509	2,3
BRAZLÂNDIA	2.155	1,5	3.365,77	48	2,2
CEILÂNDIA	19.948	14,1	4.494,57	461	2,3
LESTE	10.874	7,7	3.467,88	123	1,1
ITAPOÃ	1.747	1,2	2.698,19	19	1,1
PARANOÁ	3.523	2,5	4.716,83	45	1,3
SÃO SEBASTIÃO	4.079	2,9	3.516,74	42	1,0
JARDIM BOTÂNICO	1.525	1,1	2.623,07	13	0,9
<i>População Privada de Liberdade</i>	1.782	1,3	13.272,75	4	0,2
RA em investigação	6.466	4,6	-	0	0,0
TOTAL DF	141.578	100	4.638,03	2.266	1,6

Fonte: PAINEL COVID-19. Dados atualizados até 30/08/2020 às 18h:00

Dados sujeitos à alteração após investigação epidemiológica;

*A incidência se refere à proporção de casos por 100.000 habitantes entre os casos residentes do DF;

** RA Sol Nascente contabilizada conjuntamente com Ceilândia e RA Arniquireas contabilizada em Águas Claras.