



Diretoria de Vigilância Epidemiológica/SVS/SESDF
Subsecretaria de Vigilância em Saúde
Secretaria de Estado da Saúde do Distrito Federal

BOLETIM EPIDEMIOLÓGICO Nº203

Emergência de Saúde Pública COVID-19 no âmbito do Distrito Federal

Apresentação

Este Boletim Epidemiológico é produzido diariamente pela Diretoria de Vigilância Epidemiológica da Subsecretaria de Vigilância à Saúde da Secretaria de Saúde do Distrito Federal. Os conceitos e definições utilizados para a elaboração deste boletim estão apresentados no quadro 1.

Quadro 1. Conceitos e definições utilizados para o monitoramento COVID-19

Casos confirmados COVID-19	Biologia molecular (RT-PCR em tempo real para detecção do vírus SARS-CoV2, Imunológico (teste rápido ou sorologia clássica para detecção de anticorpos) informados diariamente pelos laboratórios credenciados e/ou por clínica imagem ¹ .
Caso recuperado	É o caso confirmado de COVID-19, com mais de 14 dias de início de sintomas. E que não evoluiu a óbito.
Caso não recuperado	É o caso confirmado de COVID-19, com menos de 14 dias de início de sintomas. E que não evoluiu a óbito.
Óbito	Caso confirmado de COVID-19 pelo critério laboratorial ou clínico imagem que evoluiu para óbito ¹ .
Taxa de Incidência	Refere à proporção de óbitos(%) entre todos os casos confirmados na respectiva faixa etária.
Média móvel 7 dias	Cálculo de média simples no período de 7 dias visando facilitar a visualização da tendência, a cada novo dia o cálculo é refeito somando-se o valor do dia aos 6 anteriores dividindo por 7.
Letalidade	Refere à proporção de óbitos(%) entre todos os casos confirmados na respectiva faixa etária e área de residência.
Taxa de mortalidade	Refere à proporção de óbitos por 100.000 habitantes entre os óbitos residentes do Distrito Federal na respectiva faixa etária, tendo como <i>numerador</i> o número de casos e <i>denominador</i> a população residente, e multiplicado pelo <i>parâmetro</i> 100.000

1.Nota Técnica 007/2020

Situação Epidemiológica do Distrito Federal

Até às 18h:00 do dia 21/09/2020 foram notificados no Distrito Federal 184.555 casos confirmados de COVID-19 (806 casos novos em relação ao dia anterior). Do total de casos notificados, 172.996 (93,7%) estão recuperados e 3.097 (1,7%) evoluíram para óbito. Do total de óbitos, 255 são residentes de outros estados, sendo 239 de Goiás (entorno), dois do Amapá, três da Bahia, seis de Minas Gerais, dois do Rio de Janeiro, um de São Paulo, um do Tocantins e um de Roraima (Tabela 1).

Com relação ao local de residência dos casos, 161.938 (87,7%) residem no DF e 15.320 (8,3%) residem em outras Unidades Federadas (UF), sendo que os municípios do



Diretoria de Vigilância Epidemiológica/SVS/SEDF
Subsecretaria de Vigilância em Saúde
Secretaria de Estado da Saúde do Distrito Federal

entorno respondem pela maior proporção dos casos de outras UF. Na Figura 1 está representada a distribuição do total de casos por data de início de sintomas segundo evolução.

Tabela 1. Distribuição dos casos confirmados no DF e óbitos, segundo UF de residência. Distrito Federal, 21 de setembro de 2020.

UF	Casos		Óbitos	
	n	%	n	%
DISTRITO FEDERAL	161.938	87,7	2.842	1,8
GOIÁS	12.897	7,0	239	1,9
OUTROS ESTADOS	2.423	1,3	16	0,7
EM INVESTIGAÇÃO	7.297	4,0	0	0,0
TOTAL	184.555	100,0	3.097	1,7

Fonte: PAINEL COVID-19. Dados atualizados até 21/09/2020 às 18h:00

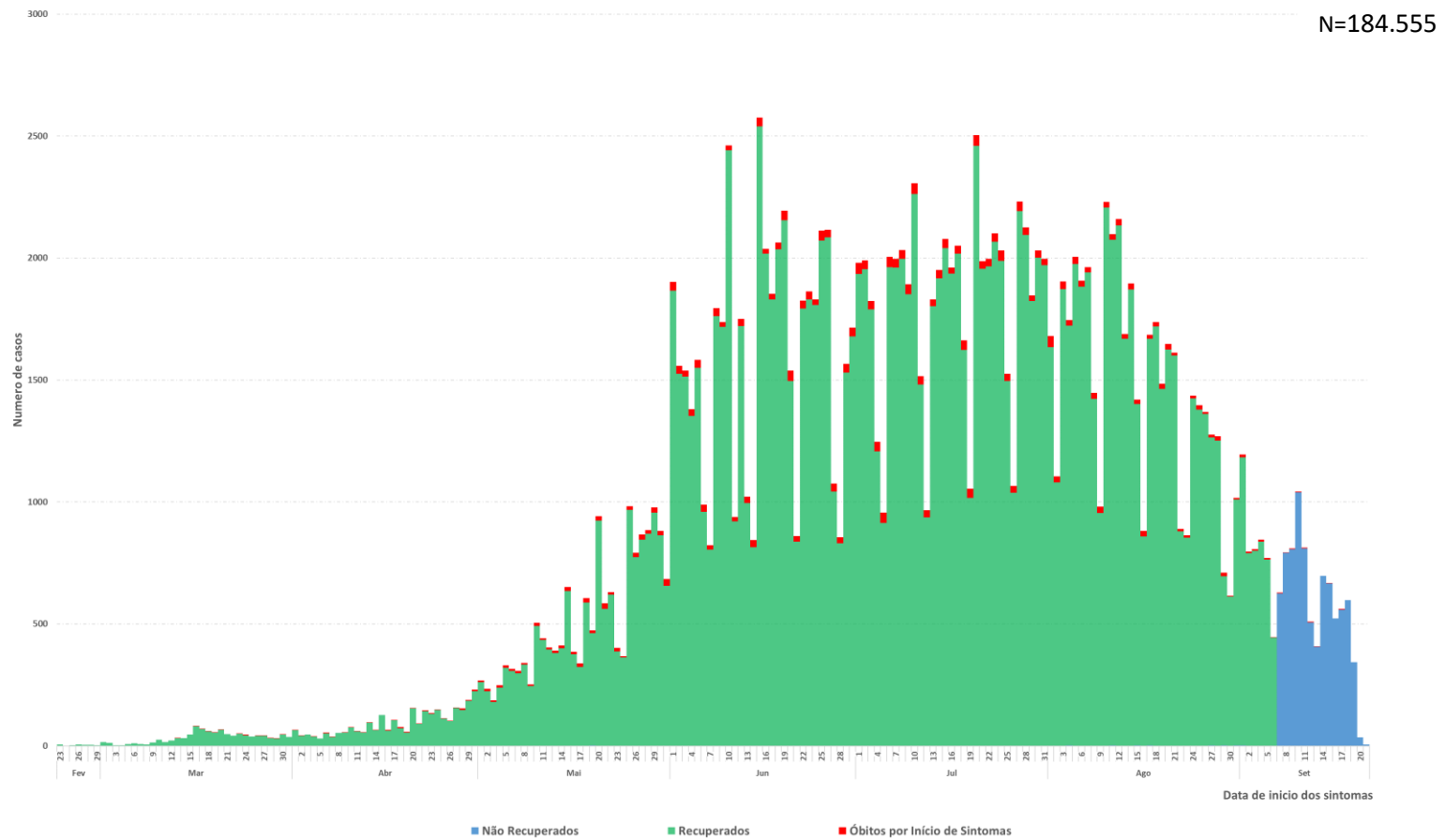
*Dados sujeitos à alteração após investigação epidemiológica

A COVID-19 é uma das etiologias da Síndrome Respiratória Aguda Grave, portanto os dados de hospitalização estão no Boletim Epidemiológico do Monitoramento da Síndrome Gripal e Síndrome Respiratória Aguda Grave disponível no site saúde DF <http://www.saude.df.gov.br/gripe/>. A figura 2 apresenta a curva os óbitos por sexo segundo a data do óbito.



Diretoria de Vigilância Epidemiológica/SVS/SESDF
Subsecretaria de Vigilância em Saúde
Secretaria de Estado da Saúde do Distrito Federal

Figura 1. Curva epidemiológica dos casos confirmados de COVID-19 segundo evolução e data de início de sintomas. DF, 21 de setembro de 2020.

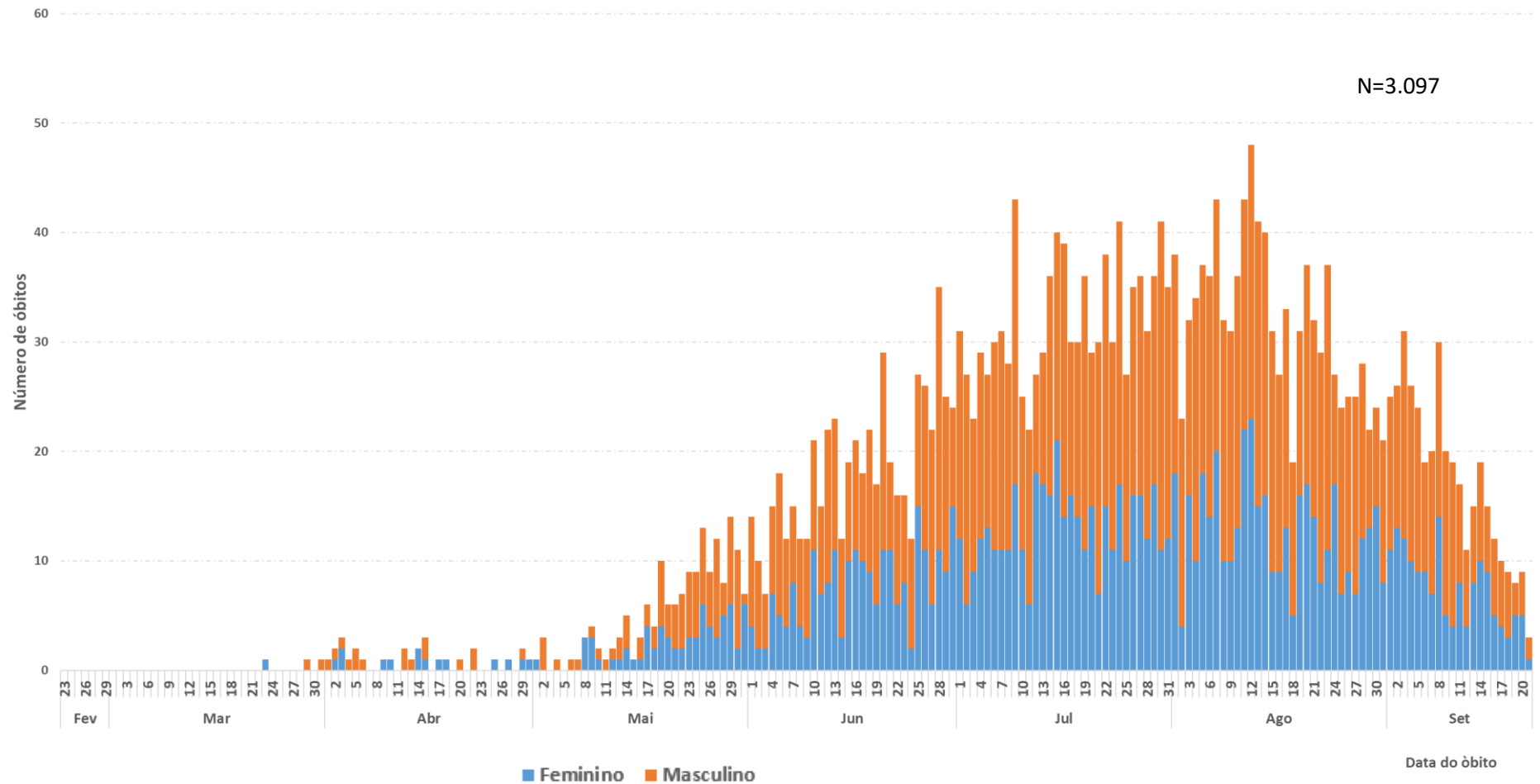


Fonte: PAINEL COVID-19. Dados atualizados até 21/09/2020 às 18h:00
*Dados sujeitos à alteração após investigação epidemiológica.



Diretoria de Vigilância Epidemiológica/SVS/SESDF
Subsecretaria de Vigilância em Saúde
Secretaria de Estado da Saúde do Distrito Federal

Figura 2. Curva dos óbitos confirmados de COVID-19 notificados no DF, segundo a data de ocorrência do óbito, 21 de setembro de 2020.



Fonte: PAINEL COVID-19. Dados atualizados até 21/09/2020 às 18h:00

*Dados sujeitos à alteração após investigação epidemiológica. As datas de início de sintomas dos casos confirmados no dia de hoje ainda estão sendo revisadas



Diretoria de Vigilância Epidemiológica/SVS/SESDF
Subsecretaria de Vigilância em Saúde
Secretaria de Estado da Saúde do Distrito Federal

A mediana de idade do total de casos confirmados é de 39 anos, variando entre 0 e 107 anos, e a de óbitos é de 70 anos variando de 0 e 104. A distribuição dos casos e óbitos segundo sexo, categoria profissional e comorbidades está descrita na Tabela 2.

Tabela 2. Características dos casos e óbitos confirmados no Distrito Federal, 21 de setembro de 2020.

Variável	Casos		Óbitos	
	n	%	n	%
Sexo				
Masculino	85.169	46,1	1.823	58,9
Feminino	99.386	53,9	1.274	41,1
Presença de comorbidades	15.440	18,1	2.649	85,5
D. Cardiopatias	8.348	54,1	1.942	62,7
Distúrbios Metabólicos	5.446	35,3	1.258	40,6
Pneumopatias	2.523	16,3	392	12,7
Nefropatias	734	4,8	275	8,9
Doenças Hematológicas	144	0,9	17	0,5
Imunossupressão	1.087	7,0	234	7,6
Obesidade	815	5,3	351	11,3
Outros	1.010	6,5	399	12,9
Profissão informada	10.482	5,7	844	27,3
Segurança Pública	1.587	15,1	11	1,3
Profissionais de Saúde	6.255	59,7	33	3,9

Fonte: PAINEL COVID-19. Dados atualizados até 21/09/2020 às 18h:00
*Dados sujeitos à alteração após investigação epidemiológica

Do total de casos confirmados, os maiores números absolutos estão nas faixa etária de 30 a 39 anos e 40 a 49 anos. Considerando-se apenas os residentes do Distrito Federal, as maiores incidências dos casos confirmados estão nos grupos de 30 a 39 anos e 40 a 49 anos respectivamente. A letalidade do Distrito Federal é de 1,8% enquanto a taxa de mortalidade é de 93,1 por 100.000 habitantes. A maior letalidade por faixa etária está no grupo de 80 ou mais, bem como a maior taxa de mortalidade (Tabela 3).



Diretoria de Vigilância Epidemiológica/SVS/SESDF
Subsecretaria de Vigilância em Saúde
Secretaria de Estado da Saúde do Distrito Federal

Tabela 3. Distribuição, frequência, incidência de casos confirmados, letalidade e Taxa de mortalidade de COVID-19, segundo faixa etária. Distrito Federal, 21 de setembro de 2020.

Faixa etária	Total de casos		Casos do DF		Óbitos do DF	
	N	n	Incidência/100 mil/hab.	n	Letalidade	Taxa de mortalidade/ 100 mil hab.
Menor de 2	1.141	959	1.095,74	1	0,1	1,1
2 a 10	3.701	3.230	932,15	2	0,1	0,6
11 a 19	8.631	7.696	1.890,25	3	0,0	0,7
20 a 29	33.932	29.130	5.746,90	26	0,1	5,1
30 a 39	48.823	42.394	7.754,43	91	0,2	16,6
40 a 49	40.642	35.752	7.546,18	222	0,6	46,9
50 a 59	25.848	23.090	6.835,69	412	1,8	122,0
60 a 69	12.658	11.407	5.589,23	617	5,4	302,3
70 a 79	6.055	5.480	5.492,25	693	12,6	694,5
80 ou mais	3.124	2.800	6.610,79	775	27,7	1.829,8
Total	184.555	161.938	5.305,01	2.842	1,8	93,1

Fonte: PAINEL COVID-19. Dados atualizados até 21/09/2020 às 18h:00.

*Dados sujeitos à alteração após investigação epidemiológica

**A incidência se refere à proporção de casos por 100.000 habitantes entre os casos residentes do DF na respectiva faixa etária.

Dos casos residentes do Distrito Federal, as Regiões Sudoeste e Oeste detêm o maior número absoluto de casos confirmados. As maiores incidências foram registradas nas Regiões Administrativas Sobradinho I e Lago Sul (Figura 3).

Quanto às Regiões de Saúde (RS), a maior incidência estão nas Regiões Central e Sul. A maior taxa de letalidade dos casos por RS de residência foi registrada na região Oeste e a menor nas RS Central e Leste. Quanto a taxa de mortalidade as duas maiores taxas estão nas RS Sul e na Oeste (Tabela 4).

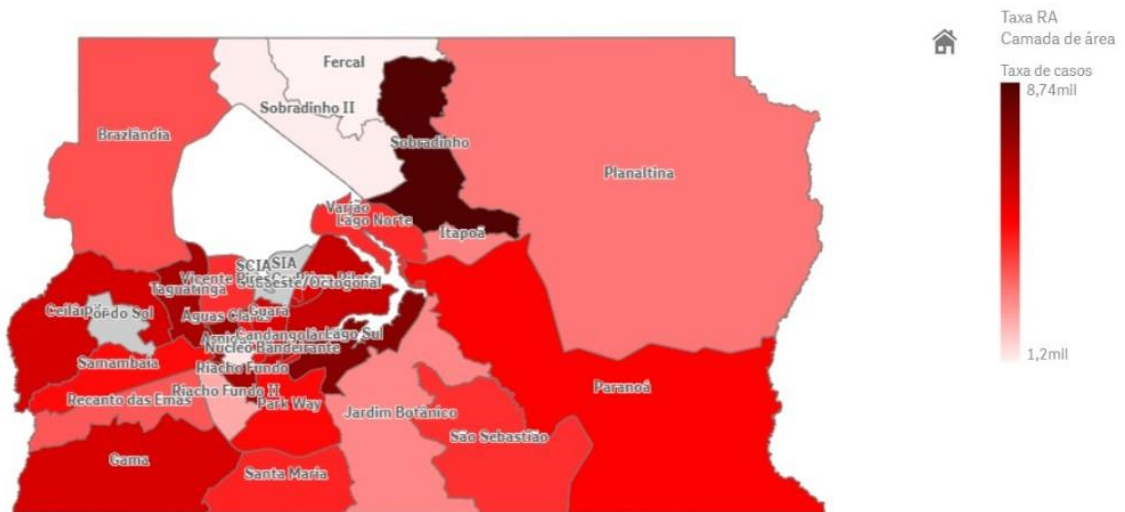
Devido as investigações epidemiológicas dos óbitos, as RA de residência podem ser alteradas até o encerramento das mesmas.

A População Privada de Liberdade está sendo analisada separadamente da Região de Saúde Leste e os detentos que cumprem regime semi-aberto ou prisão domiciliar são registrados na RA de residência.



Diretoria de Vigilância Epidemiológica/SVS/SESDF
Subsecretaria de Vigilância em Saúde
Secretaria de Estado da Saúde do Distrito Federal

Figura 3. Distribuição geográfica de incidência de casos por 100 mil habitantes, segundo Região Administrativa. Distrito Federal, 21 de setembro de 2020.



Fonte: SSP e SES/DF. PAINEL COVID-19. Dados atualizados até 21/09/2020 às 18h:00
Gradiente de cores segundo valor da taxa



Diretoria de Vigilância Epidemiológica/SVS/SESDF
 Subsecretaria de Vigilância em Saúde
 Secretaria de Estado da Saúde do Distrito Federal

Tabela 4. Distribuição, frequência, incidência de casos por 100 mil habitantes, número, percentual de óbitos e Taxa de mortalidade segundo Região de Saúde e Região Administrativa, Distrito Federal, 21 de setembro de 2020.

REGIÃO/RA	Casos			Óbitos		
	N	%	Incidência/ 100 mil hab.	n	%	Taxa de mortalidade/ 100 mil hab.
SUDOESTE	44.770	27,6	5.396,11	828	1,8	99,80
ÁGUAS CLARAS*	9.339	5,8	5.473,05	93	1,0	54,5
RECANTO DAS EMAS	5.031	3,1	3.798,50	125	2,5	94,4
SAMAMBAIA	11.980	7,4	4.890,59	240	2,0	98,0
TAGUATINGA	15.120	9,3	7.263,05	315	2,1	151,3
VICENTE PIRES	3.300	2,0	4.492,73	55	1,7	74,9
CENTRAL	23.958	14,8	6.100,87	302	1,3	76,90
PLANO PILOTO	14.557	9,0	6.320,61	208	1,4	90,3
SUDOESTE/OCTOGONAL	3.282	2,0	5.939,41	25	0,8	45,2
CRUZEIRO	1.750	1,1	5.671,87	24	1,4	77,8
LAGO NORTE	1.696	1,0	4.568,10	17	1,0	45,8
LAGO SUL	2.407	1,5	7.938,65	25	1,0	82,5
VARJÃO	266	0,2	3.012,80	3	0,0	34,0
CENTRO SUL	18.295	11,3	4.804,40	310	1,7	81,41
CANDANGOLÂNDIA	1.067	0,7	6.530,79	19	1,8	116,3
PARKWAY	1.158	0,7	5.022,12	23	2,0	99,7
GUARÁ	8.151	5,0	5.798,95	142	1,7	101,0
NÚCLEO BANDEIRANTE	1.510	0,9	6.286,69	28	1,9	116,6
RIACHO FUNDO I	3.101	1,9	7.077,48	48	1,5	109,6
RIACHO FUNDO II	2.062	1,3	2.202,61	24	1,2	25,6
SCIA (ESTRUTURAL)	1.177	0,7	3.200,98	26	2,2	70,7
S I A	69	0,0	2.632,58	0	0,0	0,0
NORTE	14.161	8,7	3.988,95	286	2,0	80,56
FERCAL	112	0,1	1.182,43	1	0,0	10,6
PLANALTINA	6.420	4,0	3.274,07	138	2,1	70,4
SOBRADINHO I	6.604	4,1	9.279,84	124	1,9	174,2
SOBRADINHO II	1.025	0,6	1.309,35	23	2,2	29,4
SUL	14.922	9,2	5.466,76	339	2,3	124,19
GAMA	8.779	5,4	6.109,77	188	2,1	130,8
SANTA MARIA	6.143	3,8	4.752,03	151	2,5	116,8
OESTE	25.088	15,5	4.940,03	626	2,5	123,26
BRAZLÂNDIA	2.547	1,6	3.978,01	58	2,3	90,6
CEILÂNDIA	22.541	13,9	5.078,82	568	2,5	128,0
LESTE	11.913	7,4	3.799,24	151	1,3	48,16
ITAPOÃ	1.874	1,2	2.894,34	20	1,1	30,9
PARANOÁ	3.757	2,3	5.030,12	57	1,5	76,3
SÃO SEBASTIÃO	4.637	2,9	3.997,83	55	1,2	47,4
JARDIM BOTÂNICO	1.645	1,0	2.829,47	15	0,9	25,8
População Privada de Liberdade	1.815	1,1	13.518,55	4	0,2	29,8
RA em investigação	7.016	4,3	-	0	0,0	-
TOTAL DF	161.938	100	5.305,01	2.842	1,8	93,1

Fonte: PAINEL COVID-19. Dados atualizados até 21/09/2020 às 18h:00

Dados sujeitos à alteração após investigação epidemiológica;

** RA Sol Nascente contabilizada conjuntamente com Ceilândia e RA Arniqueira contabilizada em Águas Claras.



Diretoria de Vigilância Epidemiológica/SVS/SESDF
Subsecretaria de Vigilância em Saúde
Secretaria de Estado da Saúde do Distrito Federal

Análise de tendência e oscilação

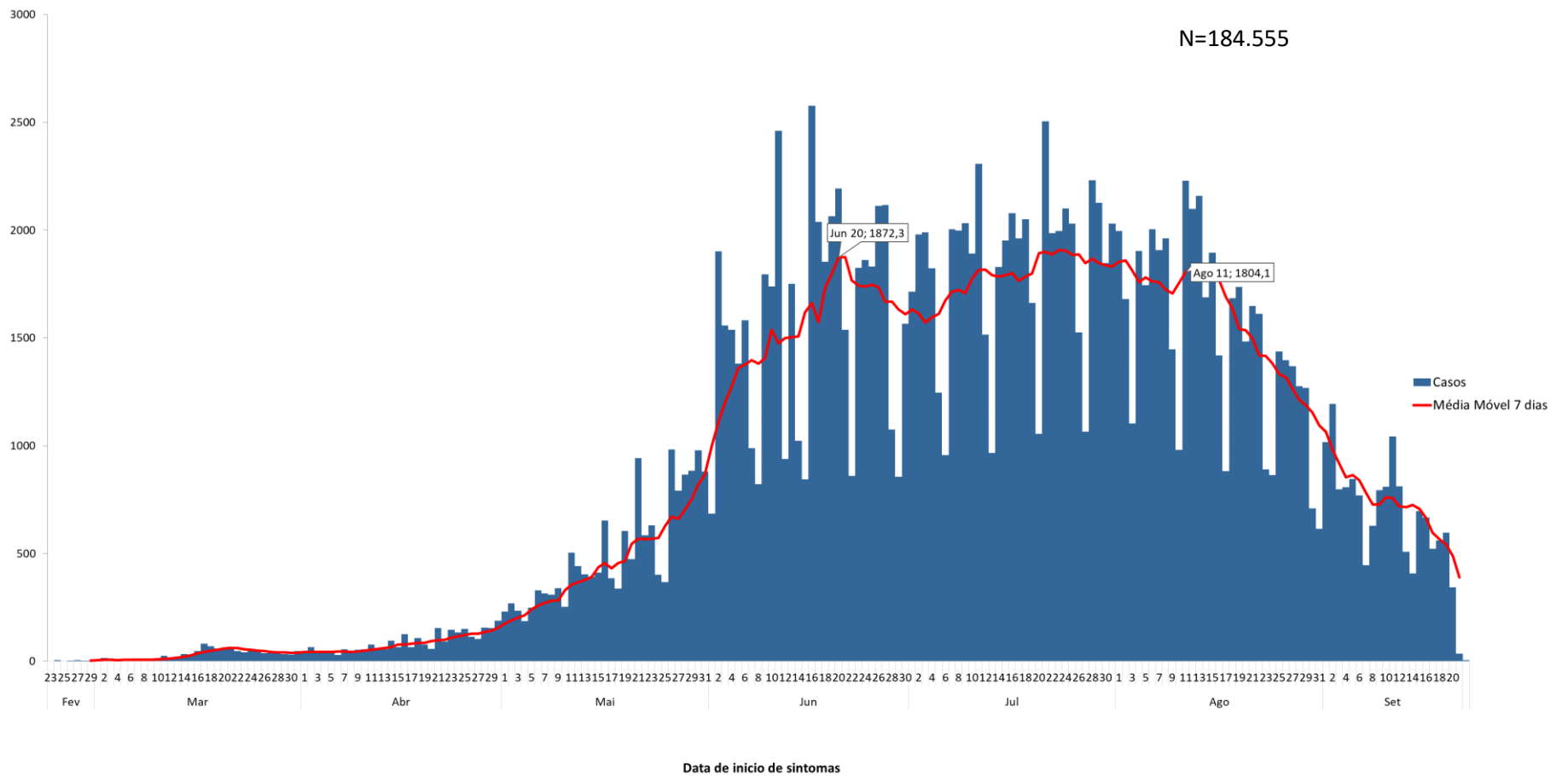
A média de casos por data do início do sintomas apresentou uma tendência de crescimento acentuado desde o início da pandemia até primeira quinzena de junho, com oscilação decrescente na segunda quinzena. Em julho observa a retomada do crescimento de casos e um padrão de oscilação que se manteve entre a segunda quinzena de julho e a primeira de agosto. Devido às ações de investigação epidemiológica a tendência de queda observada a partir da segunda quinzena de agosto pode sofrer alterações (Figura 4).

Em relação aos óbitos a média móvel mostra uma tendência crescente desde o início da pandemia. A tendência de queda nas últimas semanas pode ser explicada pelos óbitos que ainda permanecem em investigação neste período (Figura 5).



Diretoria de Vigilância Epidemiológica/SVS/SEDF
Subsecretaria de Vigilância em Saúde
Secretaria de Estado da Saúde do Distrito Federal

Figura 4. Média móvel dos casos confirmados no Distrito Federal, 21 de setembro de 2020.

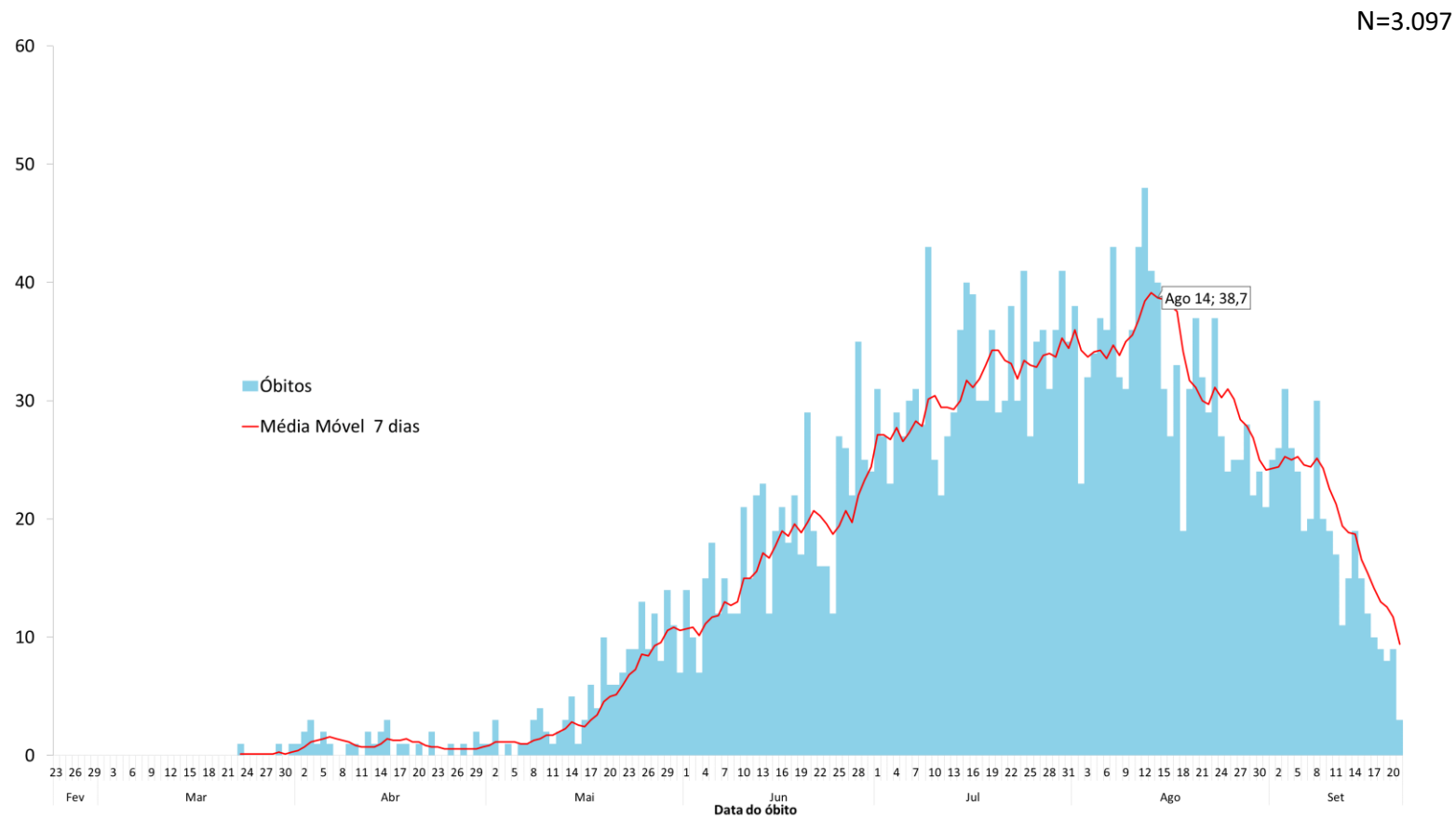


Fonte: PAINEL COVID-19. Dados atualizados até 21/09/2020 às 18h:00
Dados sujeitos à alteração após investigação epidemiológica.



Diretoria de Vigilância Epidemiológica/SVS/SESDF
Subsecretaria de Vigilância em Saúde
Secretaria de Estado da Saúde do Distrito Federal

Figura 5. Média móvel dos óbitos confirmados de COVID-19 segundo a data de ocorrência no Distrito Federal, 21 de setembro de 2020.



Fonte: PAINEL COVID-19. Dados atualizados até 21/09/2020 às 18h:00

Dados sujeitos à alteração após investigação epidemiológica.