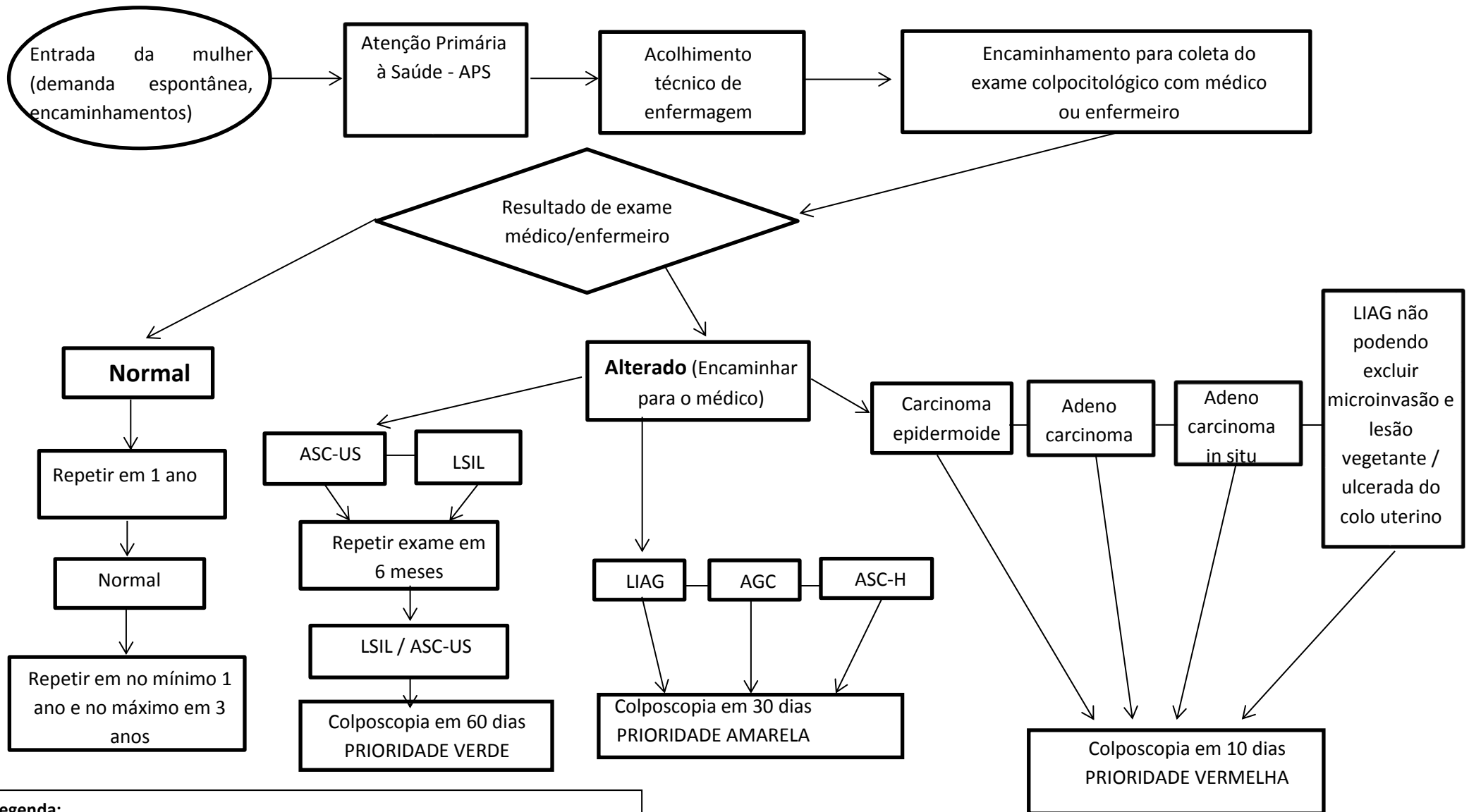


Anexo I



Legenda:

ASC-US: Atipias de significado indeterminado em células escamosas, possivelmente não neoplásicas.

ASC-H: Atipias de significado indeterminado em células escamosas não podendo excluir lesão de alto grau.

AGC: Atipias de significado indeterminado em células glandulares.

LSIL: Lesão intraepitelial escamosa de baixo grau.

LIAG: Lesão intraepitelial de alto grau.

NIC: Neoplasia intraepitelial cervical.