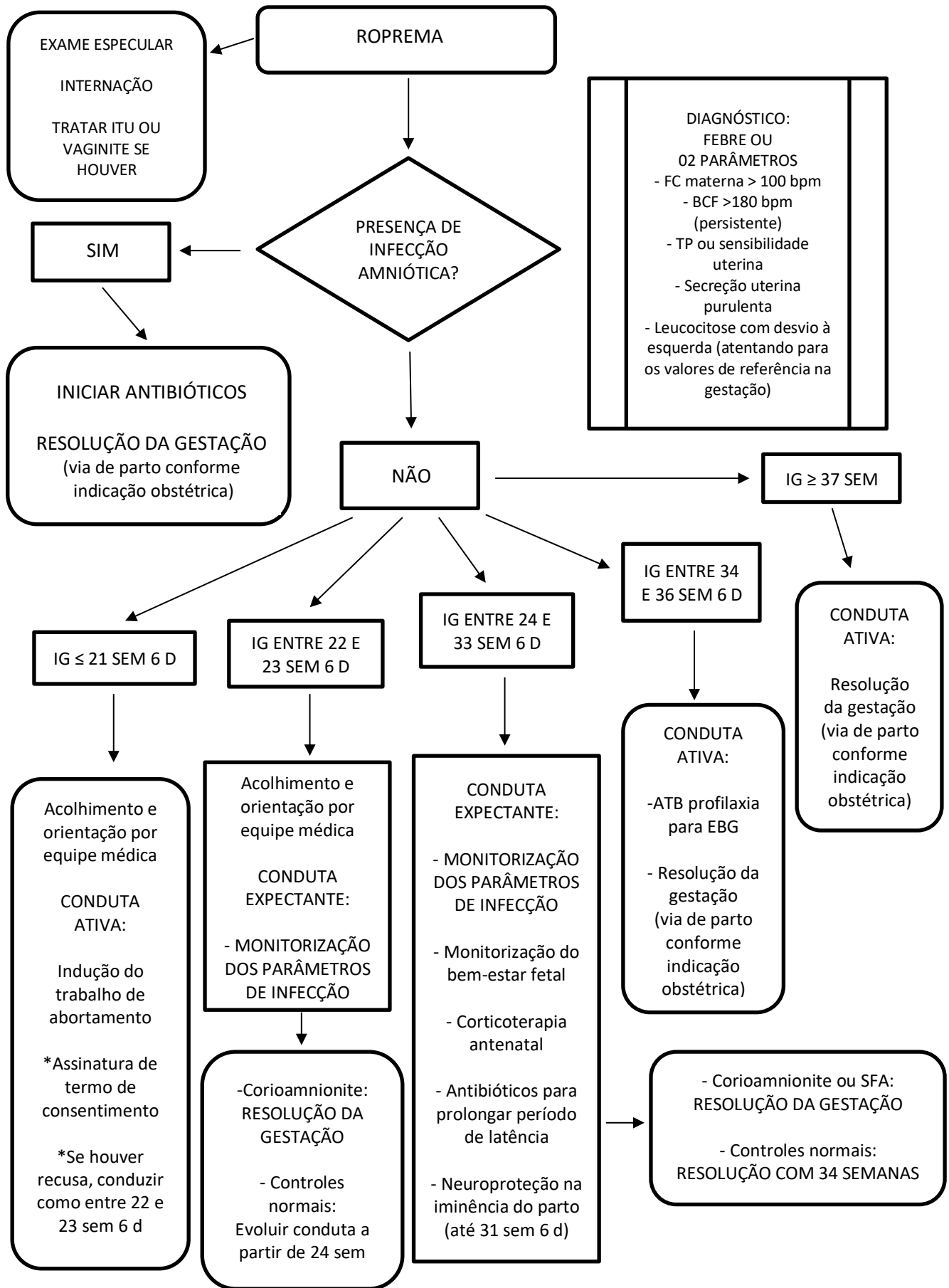


Fluxograma



## Fluxograma

### ANTIBIÓTICOS PARA O TRATAMENTO DE INFECÇÃO AMNIÓTICA:

- ESQUEMA 1: Clindamicina 900 mg IV 8/8 horas + Gentamicina 240 mg IV 1x/dia
- ESQUEMA 2: Ampicilina 2 g IV 6/6 horas + Gentamicina 240 mg IV 1x/dia + Metronidazol 500 mg IV 8/8 horas
- ESQUEMA 3: Ceftriaxona 1 g IV 12/12 horas + Metronidazol 500 mg IV 8/8 horas

\*Manter antibioticoterapia venosa até 48 horas sem febre após o parto ou expulsão do produto de abortamento

### PARÂMETROS DETALHADOS PARA CONDUTA EXPECTANTE:

- Monitorização dos parâmetros de infecção:
  - Curva térmica 4/4 horas
  - Observação diária da secreção vaginal
  - Hemograma semanal
- Monitorização do bem-estar fetal:
  - Ausculta diária dos BCF
  - USG obstétrica quinzenal
- Corticoterapia antenatal:
  - Betametasona 12 mg IM 24/24 h (02 doses) ou
  - Dexametasona 6 mg 12/12 h (04 doses)
- Antibióticos para prolongar período de latência:
  - ESQUEMA 1: Azitromicina 1 g VO dose única + Ampicilina 2 g IV 6/6 horas por 48 horas, seguida de Amoxicilina 500 mg VO 8/8 horas por 10 dias
  - ESQUEMA 2: Azitromicina 1 g VO dose única + Cefazolina 1 g IV 8/8 horas por 48 horas seguido por Amoxicilina 500 mg VO 8/8 horas por 10 dias
- Neuroproteção (na iminência de parto até 32 semanas)
  - Ataque: 4 g IV em 20 minutos
  - Manutenção: 1 g /h IV até o parto

\*Sob qualquer sinal de infecção amniótica ou alteração no bem-estar fetal, seguir a conduta para corioamnionite

## Fluxograma

### ANTIBIOTICOPROFILAXIA PARA EBG:

#### ESQUEMA 1

Penicilina G cristalina (potássica) 5.000.000 UI IV (ataque) +  
2.500.000 UI IV 04/04 horas

#### ESQUEMA 2

Ampicilina 2 g IV (ataque) + 1 g IV 6/6 horas

#### ESQUEMA 3

(alérgicas a penicilina)  
Clindamicina 900 mg IV 8/8 horas

#### INDICAÇÕES:

- Pacientes com cultura positiva para EBG nas últimas 5 semanas, em trabalho de parto
- Pacientes entre 34 e 37 semanas de gestação sem cultura para EBG, em trabalho de parto

INICIAR NO INÍCIO DO TRABALHO DE PARTO E MANTER  
ATÉ 4 HORAS APÓS O MESMO.

IDADE GESTACIONAL	ESQUEMA DE INDUÇÃO COM MISOPROSTOL
Até 12 semanas e 6 dias	800 mcg via vaginal 12 em 12 horas (02 a 03 doses)
13 a 24 semanas e 6 dias	400 mcg via vaginal de 03 em 03 horas até o início das contrações
25 a 26 semanas e 6 dias	200 mcg via vaginal de 04 em 04 horas até o início das contrações
27 semanas até o termo	25 mcg de 06 em 06 horas até o início do trabalho de parto