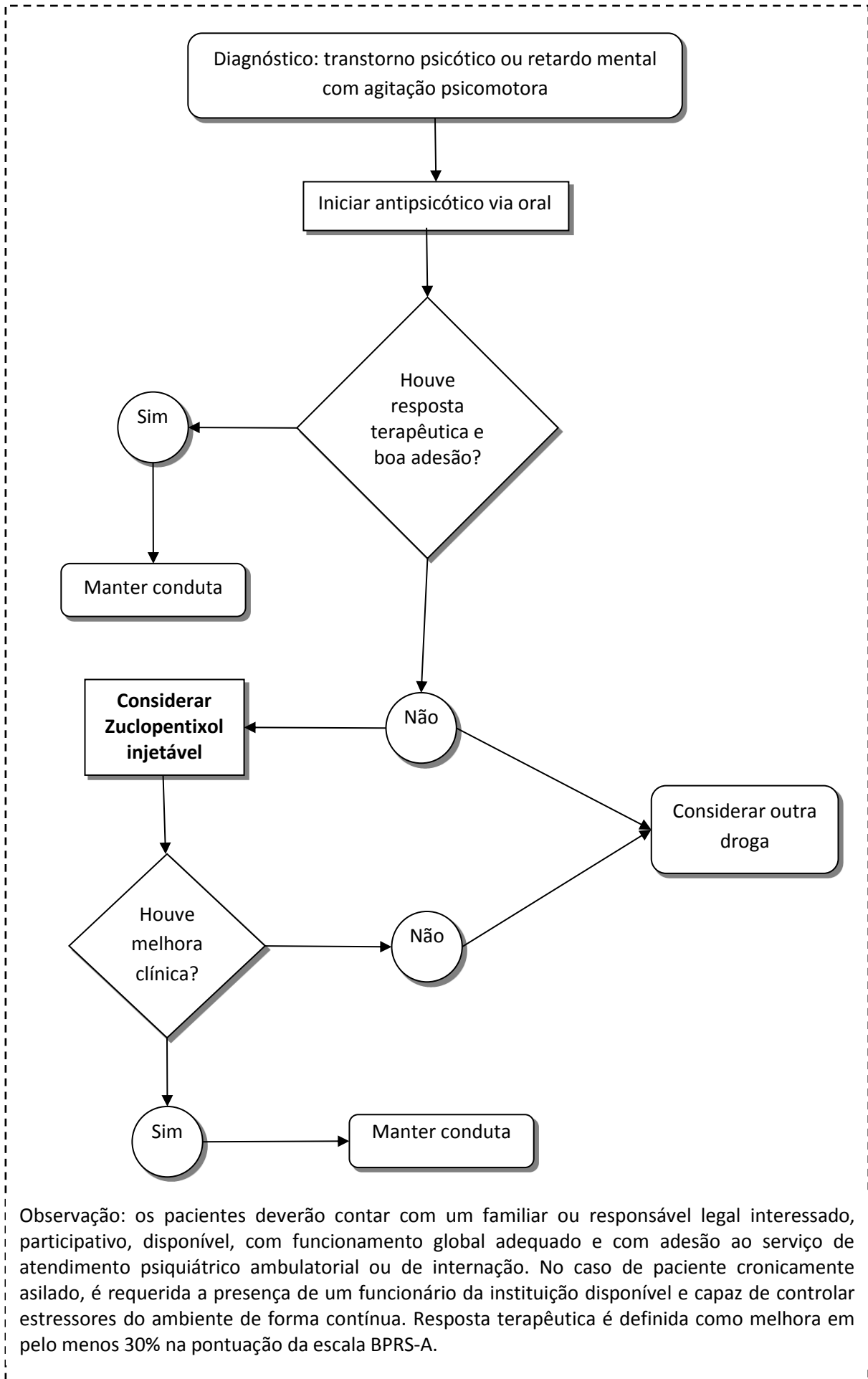


Fluxograma



Observação: os pacientes deverão contar com um familiar ou responsável legal interessado, participativo, disponível, com funcionamento global adequado e com adesão ao serviço de atendimento psiquiátrico ambulatorial ou de internação. No caso de paciente cronicamente asilado, é requerida a presença de um funcionário da instituição disponível e capaz de controlar estressores do ambiente de forma contínua. Resposta terapêutica é definida como melhora em pelo menos 30% na pontuação da escala BPRS-A.