



GOVERNO DO DISTRITO  
FEDERAL

SECRETARIA DE ESTADO  
DE SAÚDE



SUBSECRETARIA DE VIGILÂNCIA À SAÚDE  
Diretoria de Vigilância Epidemiológica

GERÊNCIA DE DOENÇAS  
CRÔNICAS E OUTROS  
AGRAVOS TRANSMISSÍVEIS

NÚCLEO DE CONTROLE DE  
ENDEMIAS, DOENÇAS  
TRANSMISSÍVEIS E  
EMERGENTES

**Chefe do Núcleo:**

Dalcy de O. Albuquerque Filho

**Equipe Técnica:**

Enf. Ana Karla da Silva

Biol. Franciene Oliveira

AAPb Harley Cunha

Biol. Nádia T. Martins

Enf. Sandra Maria C. Cortez

Biol. Sara Camilo

**Equipe Volante:**

AAPb Agenildo Mendes

Ag Saúde João A. Sobrinho

Ag Saúde Sebastião A. Filho

**Estagiárias:**

Ana Paula A. Soares

Flávia C. Souza

[www.saude.df.gov.br](http://www.saude.df.gov.br)

# Informativo Epidemiológico de Dengue

Ano 7, nº 05, Maio 2012.

Semana epidemiológica nº18 de 2012.

Até o fim de abril de 2012, foram notificados, no Sistema de Informação de Agravos de Notificação (SINAN on line), 1539 casos suspeitos de dengue, com redução de mais de 60%, comparado ao período de 2011. Duzentos e cinquenta e um casos de dengue foram confirmados, 164 são autóctones (local de infecção no DF) e 87 são importados (Tabela 1). Dos oitenta e sete casos importados, vinte e oito, ainda aparecem no SINAN como ignorados ou com local de moradia “em aberto” (Ignorado/em branco) e estão sendo avaliados, corrigidos e concluídos corretamente (Tabela 5).

Em 2012 ocorreu um caso de dengue com complicação (DCC) e um de Febre Hemorrágica da Dengue (FHD), que tiveram alta, curados. Existe um óbito, em investigação, por suspeita de dengue, outro óbito suspeito, citado no boletim anterior, foi descartado.

As cidades, do DF, com maior incidência da doença (nº de casos por 100 mil habitantes) são, Vicente Pires seguida de São Sebastião (Tabela 3) e as com maior número de casos são Planaltina e Ceilândia.

Todos os números deste Informativo Epidemiológico são parciais.

**Tabela 1:** Comparação dos casos de dengue notificados e confirmados (autóctones e importados) e seus percentuais de variação entre os anos de 2011/2012. DF, 2012\*.

Casos	Semana Epidemiológica 1 a 18		Variação 2011/2012 (%)
	2011.	2012.	
<b>Notificados</b>	4127	<b>1539</b>	-62,7
<b>Confirmados</b>	1226	<b>251</b>	-79,5
<b>Autóctones</b>	668	<b>164</b>	-75,4
<b>Importados</b>	558	<b>87</b>	-84,4

Fonte: Sinan On line/NCEDTE/GEDCAT/DIVEP/SVS/SES-DF.

\* Dados atualizados de 01/01 a 30/04/2012.

“Brasília – Patrimônio Cultural da Humanidade”

Núcleo de Controle de Endemias e Doenças Transmissíveis Emergentes  
SGAN 601 Bloco O/P – Brasília/DF - CEP: 70.830010 Tel.: 3905-7912 - 3322 0369  
e-mail: [endemias@saude.df.gov.br](mailto:endemias@saude.df.gov.br) e [endemias.df@gmail.com](mailto:endemias.df@gmail.com)

A tabela abaixo mostra as cidades de Planaltina, Ceilândia, Taguatinga com o maior número de casos notificados até a 18ª semana epidemiológica de início de sintomas.

**Tabela 2:** Distribuição dos casos de dengue notificados e confirmados (autóctones e importados) por região administrativa do Distrito Federal. DF, 2012\*.

Localidade	Notificados		Confirmados			
	2011	2012	Autoctonia **		Importados	
			2011	2012	2011	2012
Águas Claras	30	29	5	4	5	1
Asa Norte	74	46	12	6	8	0
Asa Sul	50	38	8	9	10	1
Brazlândia	65	10	25	0	3	0
Candangolândia	33	8	9	1	3	0
Ceilândia	270	144	33	6	138	4
Cruzeiro	35	45	6	4	5	4
Fercal	0	1	0	0	0	0
Gama	107	19	37	1	1	4
Guará	186	103	28	22	18	3
Itapoã	43	8	9	0	1	1
Jardim Botânico	5	3	3	0	2	1
Lago Norte	18	4	5	0	4	0
Lago Sul	22	7	4	3	7	1
N.Bandeirante	32	12	6	0	8	3
Paranoá	90	15	50	1	1	2
Park Way	20	4	3	0	1	1
Planaltina	602	290	106	29	39	5
Rec. Emas	240	60	35	2	8	1
Riac. Fundo I	55	16	9	3	4	3
Riac. Fundo II	24	8	2	0	0	2
Samambaia	495	116	78	3	43	3
Santa Maria	308	37	9	2	75	7
São Sebastião	177	131	48	48	14	6
Scia (Estrutural)	82	35	23	3	3	2
SIA	1	1	0	0	0	0
Sobradinho	97	31	31	2	13	1
Sobradinho II	132	39	45	2	4	3
Sudoeste/Octog.	15	13	1	1	3	2
Taguatinga	269	132	31	11	14	7
Varjão	9	2	0	0	1	1
Vicente Pires	20	25	3	1	2	1
Reg. Ign	480	5	2	0	4	1
Res. Outra UF	41	102	2	0	116	16
<b>Total</b>	<b>4127</b>	<b>1539</b>	<b>668</b>	<b>164</b>	<b>558</b>	<b>87</b>

Fonte: Sinan on line/ NCEDTE/GDCAT/DIVEP/SVS/SES-DF

\*Dados atualizados até 30/04/2012 (18ª semana epid. de início de sintomas) .

\*\* Refere-se ao provável local de infecção no DF.

**Tabela 3:** Distribuição dos casos de dengue notificados, incidência da doença (nº de casos por 100 mil habitantes) com base na população de 2007 e LIRAA realizado em 2012 por região administrativa do Distrito Federal. DF, 2012\*.

Região Administrativa do DF	Casos Notificados	População 2007	Incidência nº de casos por 100.000	LIRAA
Águas Claras	29	54.242	38,72	0,20
Asa Norte	46	121.222	23,10	1,40
Asa Sul	38	126.103	20,62	4,00
Brazlândia	10	60.876	16,43	1,60
Candangolândia	8	16.985	29,44	1,60
Ceilândia	144	413.384	24,19	0,60
Cruzeiro	45	50.898	56,98	1,30
Fercal	1			
Estrutural	19	18.026	122,05	2,80
Gama	103	139.287	12,21	0,90
Guará	8	137.890	55,84	5,7/3,2*
Itapoã	3	57.511	12,17	0,60
Jardim Botânico	4	18.711	5,34	2,10
Lago Norte	7	28.599	3,50	3,00
Lago Sul	12	30.347	19,77	6,60
Núcleo Bandeirante	15	28.211	31,90	1,30
Paranoá	4	49.277	24,35	1,10
Park Way	290	23.938	12,53	4,90
Planaltina	60	175.444	121,98	3,60
Recanto das Emas	16	127.166	35,39	1,60
Riacho fundo I	8	32.445	36,99	0,00
Riacho Fundo II	116	21.618	18,50	0,00
Samambaia	37	183.911	35,34	0,40
Santa Maria	131	111.561	26,89	0,80
São Sebastião	35	67.669	155,17	3,90
SIA	1	2.603	0,00	0,00
Sobradinho	31	76.210	34,12	1,50
Sobradinho II	39	89.284	31,36	1,40
Sudoeste/Octogonal	13	58.228	18,89	0,30
Taguatinga	132	277.846	23,75	0,80
Varjão	2	7.392	13,53	2,30
Vicente Pires	25	6.902	246,31	1,80
Em branco	107	-	-	
<b>Total</b>	<b>1.539</b>	<b>2.613.786</b>	<b>40,90</b>	

Fonte: Sinan on line/ NCEDTE/GDCAT/DIVP/SVS/SES-DF

\*Dados atualizados até 30/04/2012 (18ª semana epid. de início de sintomas).

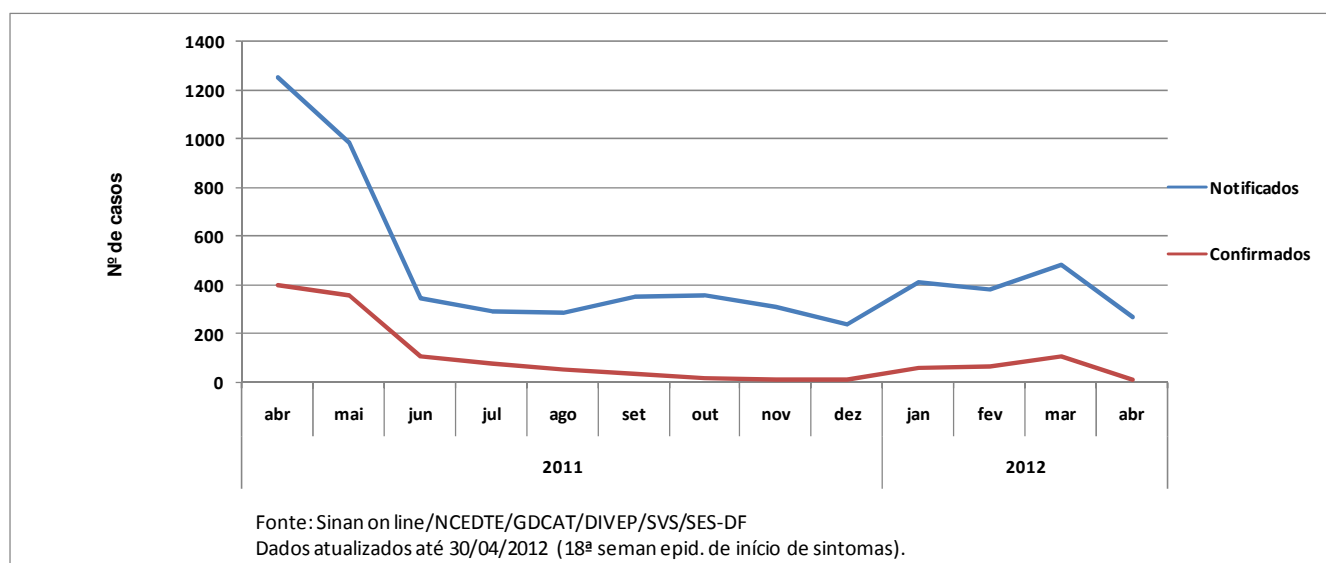
**Tabela 4** – Distribuição dos casos de dengue notificados e confirmados (autóctones e importados) por semana epidemiológica de início dos sintomas. DF, 2012\*.

Início dos sintomas		Notificados	Confirmados		Total de confirmados
Mês	Semana		autóctones	importados	
<b>Janeiro</b>	1	88	5	3	8
	2	101	9	8	17
	3	100	4	10	14
	4	84	10	6	16
<b>Fevereiro</b>	5	91	8	6	14
	6	100	14	11	25
	7	65	6	1	7
	8	99	10	6	16
	9	112	18	8	26
<b>Março</b>	10	111	25	5	30
	11	115	21	7	28
	12	89	6	3	9
	13	117	16	10	26
<b>Abril</b>	14	85	11	1	12
	15	93	1	2	3
	16	63	0	0	0
	17	26	0	0	0
<b>Total</b>		<b>1539</b>	<b>164</b>	<b>87</b>	<b>251</b>

Fonte: Sinan On line/NCEDTE/GEDCAT/DIVEP/SVS/SES-DF.

\* Dados atualizados até 30/04/2012 (18ª Semana Epidemiológica).

**Figura 1:** Curva contínua dos casos de dengue notificados e confirmados (autóctones e importados) de abril de 2011 a abril de 2012. DF, 2012\*.



**Tabela 5** - Casos de dengue confirmados por Unidade Federativa como fonte de infecção. DF, 2012\*.

<b>UF F.infecção</b>	<b>Freqüência</b>
Ignorado/Em Branco	28
Rondonia	0
Acre	0
Amazonas	0
Roraima	0
Para	2
Amapa	0
Tocantins	3
Maranhao	9
Piaui	5
Ceara	3
Rio Grande do Norte	2
Paraiba	0
Pernambuco	4
Alagoas	1
Sergipe	2
Bahia	7
Minas Gerais	2
Espirito Santo	0
Rio de Janeiro	1
Sao Paulo	1
Parana	0
Santa Catarina	0
Rio Grande do Sul	0
Mato Grosso do Sul	0
Mato Grosso	0
Goias	17
Distrito Federal	164
<b>Total</b>	<b>251</b>

Fonte: Sinan On line/ NCEDTE/ GEDCAT/ DIVEP/SVS/SES-DF

\* Dados atualizados de 01/01 a 30/04/2012.