



GOVERNO DO DISTRITO
FEDERAL

SECRETARIA DE ESTADO
DE SAÚDE



SUBSECRETARIA DE VIGILÂNCIA À SAÚDE
Diretoria de Vigilância Epidemiológica

GERÊNCIA DE DOENÇAS
CRÔNICAS E OUTROS
AGRAVOS TRANSMISSÍVEIS

NÚCLEO DE CONTROLE DE
ENDEMIAS, DOENÇAS
TRANSMISSÍVEIS E
EMERGENTES

Chefe do Núcleo:

Dalcy de O. Albuquerque Filho

Equipe Técnica:

Enf. Ana Karla da Silva
Biol. Franciene Oliveira
AAPb Harley Cunha
Biol. Nádia T. Martins
Enf. Sandra Maria C. Cortez
Biol. Sara Camilo

Equipe Volante:

AAPb Agenildo Mendes
Ag Saúde João A. Sobrinho
Ag Saúde Sebastião A. Filho

Estagiária:

Flávia C. Souza

www.saude.df.gov.br

Informativo Epidemiológico de Dengue

Ano 7, nº 06, Junho de 2012 (corrigido).
Semana epidemiológica nº 22 de 2012.

Estamos reenviando o Informe, pois, na edição anterior, a tabela 3, no momento de “Salvar” se “desconfigurou” e, embora, os números totais não tenham se alterado, quando se analisava por Região Administrativa não correspondiam. Nesta versão foi corrigido o erro.

Foram notificados 2031 casos suspeitos de dengue, no Sistema de Informação de Agravos de Notificação (SINAN on line), até o início de junho de 2012. Quatrocentos e cinquenta e dois foram confirmados, 295 são autóctones (local de infecção no DF) e 157 são importados (Tabela 1). Dos casos tidos como importados, trinta e um, continuam no SINAN como ignorados ou com local de moradia “em aberto”, não preenchido (Ignorado/em branco) (Tabela 5). Prosseguimos avaliando e corrigindo estes casos, com os Núcleos de Vigilância Epidemiológica e Imunização/NUVEI (regionais), para concluí-los corretamente. Aconteceu uma redução de 58,5% de casos suspeitos notificados e 69,9% de confirmados, comparado à igual período de 2011.

Em 2012 ocorreu um caso de dengue com complicação (DCC) e um de Febre Hemorrágica da Dengue (FHD) com alta, curados. Existe um óbito, em investigação, por suspeita de dengue como uma das possíveis causas do óbito.

As cidades, do DF, com maior incidência da doença (nº de casos por 100 mil habitantes) são Vicente Pires e São Sebastião (Tabela 3) e as com maior número de casos são Planaltina e Ceilândia.

Todos os números deste Informativo Epidemiológico são parciais.

Tabela 1: Comparação dos casos de dengue notificados e confirmados (autóctones e importados) e seus percentuais de variação entre os anos de 2011/2012. DF, 2012*.

Casos	Semana Epidemiológica 1 a 22		Variação 2011/2012 (%)
	2011.	2012.	
Notificados	4895	2031	-58,5
Confirmados	1502	452	-69,9
Autóctones	839	295	-64,8
Importados	663	157	-76,3

Fonte: Sinan On line/NCEDTE/GEDCAT/DIVEP/SVS/SES-DF.

* Dados atualizados de 01/01 a 02/06/2012.

“Brasília – Patrimônio Cultural da Humanidade”

Núcleo de Controle de Endemias e Doenças Transmissíveis Emergentes
SGAN 601 Bloco O/P – Brasília/DF - CEP: 70.830010 Tel.: 3905-7912 - 3322 0369
e-mail: endemias.df@gmail.com

A tabela abaixo mostra as cidades de Planaltina, Ceilândia e Samambaia com o maior número de casos notificados até a 22ª semana epidemiológica de início de sintomas.

Tabela 2: Distribuição dos casos de dengue notificados e confirmados (autóctones e importados) por região administrativa do Distrito Federal. DF, 2012*.

Localidade	Notificados		Confirmados			
	2011	2012	Autoctonia **		Importados	
			2011	2012	2011	2012
Águas Claras	39	40	8	8	7	3
Asa Norte	90	63	16	7	10	1
Asa Sul	53	45	9	13	10	1
Brazlândia	89	22	38	1	3	0
Candangolândia	34	8	9	1	3	0
Ceilândia	316	184	37	11	170	7
Cruzeiro	39	55	6	5	5	5
Gama	133	23	45	1	2	4
Guará	210	155	35	47	19	12
Itapoã	48	9	14	0	1	1
Jardim Botânico	5	5	3	1	2	2
Lago Norte	22	6	6	0	6	2
Lago Sul	26	9	6	4	8	2
N.Bandeirante	44	14	9	0	9	3
Paranoá	93	19	51	1	1	2
Park Way	22	5	3	1	1	0
Planaltina	690	344	126	47	42	9
Rec. Emas	267	73	37	5	8	3
Riac. Fundo I	66	18	10	6	8	2
Riac. Fundo II	26	11	2	1	0	1
Samambaia	634	165	126	5	56	9
Santa Maria	346	48	14	3	76	8
São Sebastião	216	164	53	71	19	7
Scia (Estrutural)	115	44	32	6	3	3
SIA	1	1	0	0	0	0
Sobradinho	109	41	38	4	13	3
Sobradinho II	156	52	59	4	5	6
Sudoeste/Octog.	18	17	1	1	3	3
Taguatinga	302	164	36	30	14	10
Varjão	13	2	0	0	1	1
Vicente Pires	26	51	4	9	2	3
Reg. Ign	50	9	4	1	4	1
Res. Outra UF	597	163	2	1	152	43
Não Classificados		2				
Total	4895	2031	839	295	663	157

Fonte: Sinan on line/ NCEDTE/GDCAT/DIVEP/SVS/SES-DF

*Dados atualizados até 02/06/2012 (22ª semana epid. de início de sintomas) .

** Refere-se ao provável local de infecção no DF.

Tabela 3: Distribuição dos casos de dengue notificados, incidência da doença (nº de casos por 100 mil habitantes) com base na população de 2007 e LIRAA realizado em 2012 por região administrativa do Distrito Federal. DF, 2012*.

Região Administrativa do DF	Casos Notificados	População 2007	Incidência nº de casos por 100.000	LIRAA
Águas Claras	40	54.242	38,72	0,20
Asa Norte	63	121.222	23,10	1,40
Asa Sul	45	126.103	20,62	4,00
Brazlândia	22	60.876	16,43	1,60
Candangolândia	8	16.985	29,44	1,60
Ceilândia	184	413.384	24,19	0,60
Cruzeiro	55	50.898	56,98	1,30
Gama	23	139.287	12,21	0,90
Guará	155	137.890	55,84	5,7/3,2*
Itapoã	9	57.511	12,17	0,60
Jardim Botânico	5	18.711	5,34	2,10
Lago Norte	6	28.599	3,50	3,00
Lago Sul	9	30.347	19,77	6,60
Núcleo Bandeirante	14	28.211	31,90	1,30
Paranoá	19	49.277	24,35	1,10
Park Way	5	23.938	12,53	4,90
Planaltina	344	175.444	121,98	3,60
Recanto das Emas	73	127.166	35,39	1,60
Riacho fundo I	18	32.445	36,99	0,00
Riacho Fundo II	11	21.618	18,50	0,00
Samambaia	165	183.911	35,34	0,40
Santa Maria	48	111.561	26,89	0,80
São Sebastião	164	67.669	155,17	3,90
SCIA (Estrutural)	44	18.026	122,05	2,80
SIA	1	2.603	0,00	0,00
Sobradinho	41	76.210	34,12	1,50
Sobradinho II	52	89.284	31,36	1,40
Sudoeste/Octogonal	17	58.228	18,89	0,30
Taguatinga	164	277.846	23,75	0,80
Varjão	2	7.392	13,53	2,30
Vicente Pires	51	6.902	246,31	1,80
Em branco	172			
Não Classificados	2			
Total	2.031	2.613.786	40,90	

Fonte: Sinan on line/ NCEDTE/GDCAT/DIVEP/SVS/SES-DF

*Dados atualizados até 02/06/2012 (22ª semana epid. de início de sintomas).

Tabela 4 – Distribuição dos casos de dengue notificados e confirmados (autóctones e importados) por semana epidemiológica de início dos sintomas. DF, 2012*.

Início dos sintomas	Mês	Semana	Notificados	Confirmados		Total de confirmados
				autóctones	importados	
Janeiro		1	88	5	3	8
		2	102	8	8	16
		3	100	4	10	14
		4	86	11	6	17
Fevereiro		5	93	9	6	15
		6	101	15	11	26
		7	66	6	2	8
		8	99	12	5	17
		9	115	20	8	28
Março		10	118	31	4	35
		11	119	24	7	31
		12	92	9	3	12
		13	120	21	11	32
Abril		14	95	19	3	22
		15	123	22	16	38
		16	114	22	11	33
		17	93	14	8	22
Maio		18	93	22	16	38
		19	107	14	16	30
		20	59	6	1	7
		21	35	1	2	3
		22	13			
Total			2031	295	157	452

Fonte: Sinan On line/NCEDTE/GDCAT/DIVEP/SVS/SES-DF.

* Dados atualizados até 02/06/2012 (22ª Semana Epidemiológica).

Figura 1: Curva contínua dos casos de dengue notificados e confirmados (autóctones e importados) de maio de 2011 a maio de 2012. DF, 2012*.

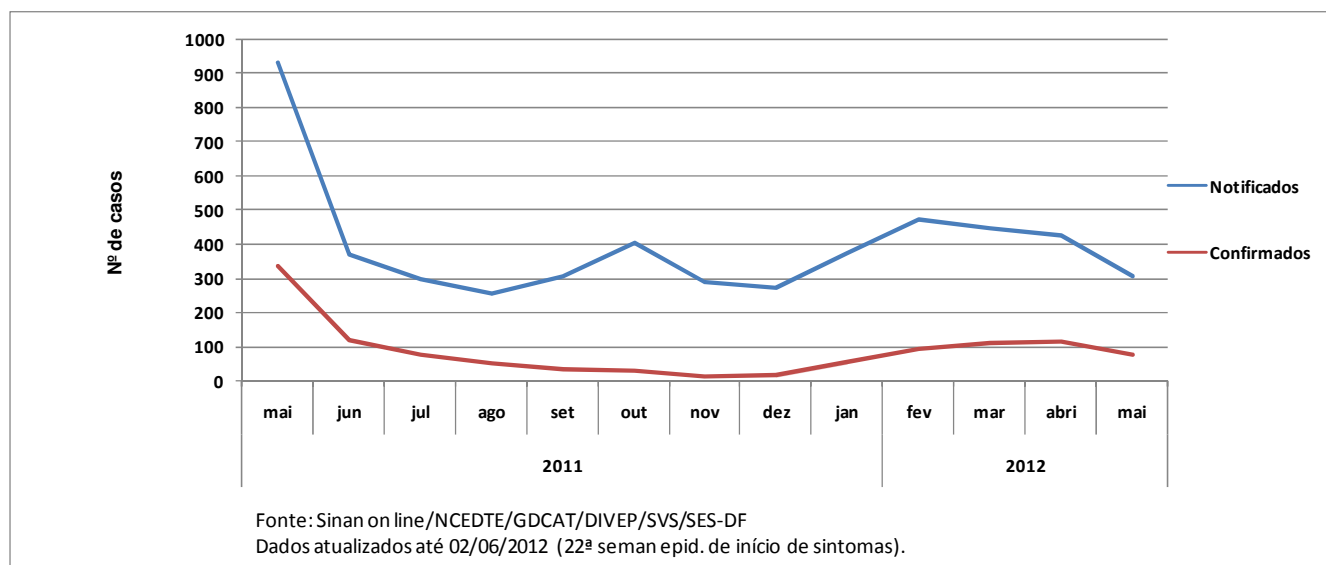


Tabela 5 - Casos de dengue confirmados por Unidade Federativa como fonte de infecção. DF, 2012*.

Ignorado/Em Branco	31
Rondonia	0
Acre	0
Amazonas	0
Roraima	0
Para	3
Amapa	0
Tocantins	5
Maranhao	14
Piaui	8
Ceara	6
Rio Grande do Norte	4
Paraiba	3
Pernambuco	5
Alagoas	1
Sergipe	2
Bahia	12
Minas Gerais	4
Espirito Santo	0
Rio de Janeiro	3
Sao Paulo	2
Parana	0
Santa Catarina	0
Rio Grande do Sul	0
Mato Grosso do Sul	0
Mato Grosso	1
Goias	53
Distrito Federal	295
Total	452

Fonte: Sinan On line/ NCEDTE/ GEDCAT/ DIVEP/SVS/SES-DF

* Dados atualizados de 01/01 a 02/06/2012.