



GOVERNO DO DISTRITO
FEDERAL

SECRETARIA DE ESTADO
DE SAÚDE



SUBSECRETARIA DE VIGILÂNCIA À SAÚDE
Diretoria de Vigilância Epidemiológica

GERÊNCIA DE DOENÇAS
CRÔNICAS E OUTROS
AGRAVOS TRANSMISSÍVEIS

NÚCLEO DE CONTROLE DE
ENDEMIAS, DOENÇAS
TRANSMISSÍVEIS E
EMERGENTES

Chefe do Núcleo:

Dalcy de O. Albuquerque Filho

Equipe Técnica:

Enf. Ana Karla da Silva

Biol. Franciene Oliveira

AAPb Harley Cunha

Biol. Nádia T. Martins

Enf. Sandra Maria C. Cortez

Equipe Volante:

AAPb Agenildo Mendes

Ag Saúde João A. Sobrinho

Ag Saúde Sebastião A. Filho

www.saude.df.gov.br

Informativo Epidemiológico de Dengue

Ano 7, nº 10, setembro de 2012.

Semana epidemiológica nº 40 de 2012.

Foram notificados 3086 casos suspeitos de dengue, no Sistema de Informação de Agravos de Notificação (SINAN on line), até 30 de setembro de 2012 (Tabela 1). Setecentos e sessenta e um foram confirmados, 147 ainda estão em investigação. Quinhentos e quatro são autóctones (local provável de infecção - LPI no DF) e 257 são importados (Tabela 1). Dezesete, dos importados, tem local de infecção indeterminado (Tabela 6). Observamos redução de 50,1% de casos suspeitos notificados comparando à 2011 (Tabela 1).

Em 2012 ocorreram 08 casos de dengue com gravidade. Um de febre hemorrágica da dengue – FHD e 7 de dengue com complicação - DCC. Todos tiveram alta curados (tabela 5). Neste ano não tivemos mortes relacionadas à dengue no DF .

As cidades do DF, com maior incidência de casos notificados da doença (nº de casos notificados por 100 mil habitantes) são Fercal, Planaltina e São Sebastião (Tabela 3) e as com maior número de casos notificados são Planaltina, Taguatinga e Ceilândia (Tabela 2).

Temos 10 resultados conclusivos de Isolamento Viral, com 08 amostras reagentes de DENV 1 e 02 do DENV 4, todos autóctones, mostrando que o DENV 4 está circulando no DF, como em outros Estados do Brasil.

Este informativo traz o resultado do LIRAA (Levantamento Rápido de Índice para *Aedes aegypti*), do mês de setembro de 2012. Ele mede o índice de infestação predial (IIP), por larvas de *A. aegypti*, é um indicador de risco de surto e regulador das ações de prevenção e controle. Nenhuma região administrativa (RA), como um todo, tem IIP superior a 1%, considerado como de alerta (1% a 3,9%). Apenas uma área do Itapoã e a Granja do Torto apresentaram IIP de alerta. O IIP total do DF é de 0,2%. Este resultado traz boas notícias, mostrando que as ações diretas do Estado e principalmente sensibilizando as pessoas a agir nas suas residências, está sendo efetiva para eliminar criadouros do mosquito do dengue. Nem tudo está resolvido, pois, os criadouros encontrados estavam no interior das casas e estamos no período de seca explica os poucos criadouros achados nos quintais e áreas próximas às moradias. Este resultado evidencia a importância da ação prevenção, principalmente quando bem feita, seja pelos órgãos de governo, seja pelo cidadão na sua casa e a necessidade de, com a "volta das chuvas", mantermos a mesma atenção, para não deixar reaparecer os recipientes que, cheios de água pelas chuvas, possam se transformar em fonte de vida para o mosquito e de doença e morte para nós, seres humanos.

Todos os números deste Informativo Epidemiológico são parciais.

Referência:

- INFORMATIVO - Levantamento Rápido de Índice para o *Aedes aegypti*, período de realização: 30/8 a 06/9 de 2012, Ger. de Operações de Campo em Vigilância Ambiental/DIVAL/SVS/SES-DF.

Tabela 1: Comparação do total de casos notificados de dengue e seus percentuais de variação entre os anos de 2011/2012. DF, 2012*.

Casos	Semana Epidemiológica 1 a 40		Variação 2011/2012 (%)
	2011.	2012.	
Confirmados	1768	761	-57,0
Descartados	2681	1491	-44,4
Em Investigação	51	174	241,2
Inconclusivos	1689	660	-60,9
Total de notificados	6189	3086	-50,1

Fonte: Sinan On line/NCEDTE/GEDCAT/DIVP/SVS/SES-DF.

*Atualizado em 03/10/2012 até a 40ª semana epidemiológica de início de sintomas.

"Brasília – Patrimônio Cultural da Humanidade"

Núcleo de Controle de Endemias e Doenças Transmissíveis Emergentes
SGAN 601 Bloco O/P – Brasília/DF - CEP: 70.830010 Tel.: 3905-7912 - 3322 0369
e-mail: endemias.df@gmail.com

O quadro abaixo mostra as cidades de Planaltina, Taguatinga, Ceilândia e Samambaia com os maiores números de casos notificados até a 40ª semana epidemiológica de 2012, pelo critério data de início de sintomas.

Tabela 2: Distribuição dos casos de dengue notificados e confirmados (autóctones e importados) por região administrativa do Distrito Federal. DF, 2012*.

Localidade	Notificados		Confirmados			
	2011	2012	Autoctonia**		Importados	
			2011	2012	2011	2012
Águas Claras	52	63	8	14	8	7
Asa Norte	134	98	21	18	12	1
Asa Sul	84	63	11	20	13	0
Brazlândia	103	33	38	4	3	0
Candangolândia	42	14	10	2	3	1
Ceilândia	423	272	41	25	233	11
Cruzeiro	70	69	9	7	8	4
Fercal	0	2	0	0	0	0
Gama	171	43	49	2	4	7
Guará	271	223	40	81	23	10
Itapoã	58	15	14	1	2	2
Jardim Botânico	8	12	3	6	2	2
Lago Norte	35	10	6	3	7	2
Lago Sul	31	23	6	11	8	4
N.Bandeirante	59	24	12	5	11	5
Paranoá	106	26	51	3	1	2
Park Way	24	7	3	1	2	0
Planaltina	892	468	145	59	45	9
Recanto das Emas	316	112	40	14	8	3
Riacho Fundo I	82	31	11	9	10	3
Riacho Fundo II	34	16	3	1	1	1
Samambaia	799	271	144	20	64	25
Santa Maria	370	73	14	14	87	5
São Sebastião	273	195	56	90	24	6
Scia (Estrutural)	143	67	35	7	4	4
SIA	2	1	0	0	0	0
Sobradinho	141	58	46	8	18	9
Sobradinho II	188	69	66	6	7	6
Sudoeste/Octogonal	28	26	1	5	4	2
Taguatinga	408	276	41	53	18	9
Varjão	16	4	0	0	1	1
Vicente Pires	32	66	5	13	3	3
Regionais Ignoradas	66	7	4	1	7	1
Residente em outra UF	728	349	2	1	192	112
Total	6189	3086	935	504	833	257

Fonte: Sinan on line/ NCEDETE/GDCAT/DIVEP/SVS/SES-DF

* Atualizado em 03/10/2012 até a 40ª semana epidemiológica de início de sintomas.

** Refere-se ao provável local de infecção no DF.

Abaixo (Tabela 3) apresenta a incidência geral do DF de 120,07 casos notificados por 100.000 hab.

Tabela 3: Distribuição dos casos de dengue notificados, incidência da doença (nº de casos por 100 mil habitantes) com base na população de 2010 (Censo 2010 – IBGE) e LIRAA (Levantamento Rápido de Índice para *Aedes aegypti*) realizado, pela DIVAL/SVS/SES-DF, em agosto/setembro 2012, por região administrativa do Distrito Federal. DF, 2012*.

Região Administrativa do DF	Casos Notificados	Incidência nº de casos por 100.000 habitantes	LIRAA 30/8 a 6/9
Águas Claras	63	61,56	0,00
Asa Norte	98	80,89	0,00
Asa Sul	63	74,29	0,30
Brazlândia	33	57,36	0,00
Candangolândia	14	87,92	0,00
Ceilândia	272	67,54	0,10
Fercal	69	768,72	
Cruzeiro	2	5,74	0,00
Gama	43	32,13	0,00
Guará	223	209,01	0,3/0,0**
Itapoã	15	32,93	0,70
Jardim Botânico	12	60,66	0,40
Lago Norte	10	31,03	0,70
Lago Sul	23	78,20	0,00
Núcleo Bandeirante	24	97,75	0,30
Paranoá	26	47,20	0,50
Park Way	7	36,44	0,00
Planaltina	468	272,82	0,20
Recanto das Emas	112	89,47	0,30
Riacho Fundo I	31	86,39	0,00
Riacho Fundo II	16	44,48	0,00
Samambaia	271	135,73	0,10
Santa Maria	73	61,74	0,00
São Sebastião	195	228,55	0,60
SCIA (Estrutural)	67	220,48	0,20
SIA	1	40,65	0,00
Sobradinho	58	75,61	0,20
Sobradinho II	69	94,62	0,20
Sudoeste/Octogonal	26	52,13	0,00
Taguatinga	276	135,92	0,10
Varjão	4	42,68	0,00
Vicente Pires	66	112,03	0,70
Regionais Ignoradas	7		
Residentes em outra UF	349		
Total	3.086	120,07	0,20

Fonte: Sinan on line/ NCEDETE/GDCAT/DIVEP/SVS/SES-DF

* Atualizado em 03/10/2012 até a 40ª semana epidemiológica de início de sintomas.

** Refere-se ao LIRAA Guará II

Tabela 4 – Distribuição dos casos de dengue notificados e confirmados por semana epidemiológica de início dos sintomas. DF, 2012*.

Período de Início dos sintomas		Notificados	Confirmados
Mês	Semana		
Janeiro	1	88	9
	2	104	18
	3	99	14
	4	86	17
Fevereiro	5	95	17
	6	105	28
	7	68	10
	8	101	19
	9	117	29
Março	10	119	38
	11	120	34
	12	97	14
	13	124	39
Abril	14	98	21
	15	125	40
	16	124	39
	17	101	31
Mai	18	109	55
	19	127	50
	20	96	23
	21	89	32
	22	85	28
Junho	23	75	20
	24	86	23
	25	65	13
	26	51	16
Julho	27	62	13
	28	56	15
	29	53	13
	30	48	12
Agosto	31	48	9
	32	35	6
	33	45	2
	34	43	5
	35	35	3
Setembro	36	38	5
	37	35	1
	38	21	0
	39	12	0
	40	1	0
Total		3086	761

Fonte: Sinan On line/NCEDTE/GEDCAT/DIVEP/SVS/SES-DF.

*Atualizada em 03/10/2012 até a 40ª semana epidemiológica de início de sintomas.

Figura 1: Curva contínua dos casos de dengue notificados e confirmados de setembro de 2011 a setembro de 2012. DF, 2012*.

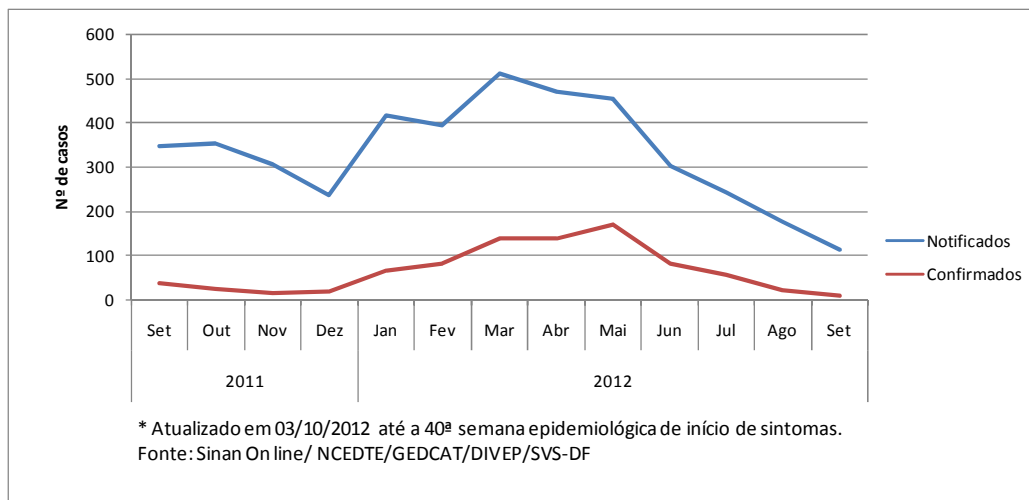


Tabela 5: Distribuição dos casos de dengue grave confirmados por classificação final. DF, 2012*.

Classificação	Evolução		Total
	Cura	Óbito	
Febre Hemorrágica da Dengue	1	0	1
Dengue com Complicação	7	0	7
Síndrome do Choque da Dengue	0	0	0
Total	8**	0	8

Fonte: Sinan On line/NCEDTE/GEDCAT/DIVEP/SVS/SES-DF.

*Atualizado em 03/10/2012 até a 40ª semana epidemiológica de início de sintomas.

**01 caso de FHD e 04 de DCC são importados.

Este quadro apresenta os 10 casos de isolamento viral positivos e o respectivo tipo viral, com transmissão autóctone. Os casos de DENV 4 são de moradores da Asa Sul e São Sebastião.

Nenhuma amostra do DENV 2 e DENV 3 foi identificada.

Quadro 1: Exames reagentes dos casos autóctones para identificação de tipo viral (isolamento viral). DF, 2012*.

Tipo viral	Autóctones
DENV - 1	8
DENV - 2	0
DENV - 3	0
DENV - 4	2
Total	10

Fonte: SinanNet/NEDTE/GEDCAT/DIVEP/SVS/SES-DF.

*Dados atualizados em 03/10/2012 até a 40ª semana epidemiológica de início de sintomas.

Tabela 6: Casos de dengue confirmados por Unidade Federativa com o Local Provável de Infecção (LPI). DF, 2012*.

UF F.infecção	Frequência
Indeterminado	17
Rondonia	0
Acre	0
Amazonas	0
Roraima	0
Para	3
Amapa	2
Tocantins	4
Maranhao	18
Piaui	13
Ceara	8
Rio Grande do Norte	7
Paraiba	7
Pernambuco	8
Alagoas	2
Sergipe	2
Bahia	16
Minas Gerais	8
Espirito Santo	0
Rio de Janeiro	7
Sao Paulo	2
Parana	1
Santa Catarina	0
Rio Grande do Sul	0
Mato Grosso do Sul	0
Mato Grosso	1
Goias	131
Distrito Federal	504
Total	761

Fonte: Sinan On line/ NCEDTE/ GEDCAT/ DIVEP/SVS/SES-DF.

*Atualizado em 03/10/2012 até a 40ª sem epid início de sintomas.