



GOVERNO DO DISTRITO
FEDERAL

SECRETARIA DE ESTADO
DE SAÚDE



Gerência de Doenças
Crônicas e Agravos
Transmissíveis (GEDCAT)

Núcleo de Controle de
Endemias (NCE)

Endereço:
Setor Bancário Norte - SBN
Qd. 02, Lt 04, Bl. P, 1º Subsolo.
Asa Norte
Brasília / DF
CEP: 70.040-020
Tel.: 61 33227378
Email: endemias.df@gmail.com

Equipe de Elaboração

Dalcy Albuquerque Filho
(Chefe do NCE)
Rosa Nancy U. Sallenave
Meyre Hellen Batista
Cristiane Resende Silva

Revisão Técnica

Vaneide Daciane Pedi
Lígia Maria Paixão Silva

Informativo Epidemiológico de Dengue

Ano 9 N° 22, Junho de 2014.
Semana epidemiológica 23 de 2014.

No Distrito Federal, a Secretaria de Estado de Saúde (SES) registrou em 2014, até a semana epidemiológica 22, 12.465 **casos suspeitos** de dengue. Dos quais 11.103 (89,07%) são residentes no Distrito Federal e 1.362 (10,92%) em outras Unidades Federadas (Tabela 1).

Tabela 1 - Número de casos de dengue no Distrito Federal, segundo local de residência, até a semana epidemiológica 23, 2013 e 2014

Casos de dengue	Residentes no Distrito Federal			Residentes em Outras UF's			Total de Casos 2014
	2013	2014	Variação (%)	2013	2014	Variação (%)	
Notificados	13.412	11.103	-17,22	3535	1362	-61,47	12465
Confirmados*	9.692	7.350	-24,16	3313	1163	-64,90	8513

Fonte: SINAN/SES/DF

Dados atualizados em 09/06/2014 (até a semana epidemiológica 23). Sujeito a alterações.

*Casos confirmados (todos os casos notificados, exceto os descartados, conforme definição do Ministério da Saúde).

Dos 7.350 casos confirmados de dengue em residentes no Distrito Federal, até a semana epidemiológica 23 de 2014, 6.152 (83,7%) são casos autóctones.

Tabela 2 - Número de casos confirmados em residentes no Distrito Federal, segundo local provável de infecção, até a semana epidemiológica 23, 2013 e 2014

Casos confirmados de dengue	2013		2014	
	Nº	%	Nº	%
Autóctones*	5724	59,1	6152	83,7
Importados**	303	3,1	147	2,0
Ignorados/em branco	3665	37,8	1051	14,3
Total	9692	100,0	7350	100,0

Fonte: SINAN/SES/DF

Dados atualizados em 09/06/2014 (até a semana epidemiológica 23). Sujeito a alterações.

* A transmissão ocorreu no DF; ** A transmissão ocorreu em outra UF.

Tabela 3 – Distribuição dos casos confirmados de dengue em residentes no Distrito Federal, segundo mês do início dos sintomas, até a semana epidemiológica 23 de 2014

Mês de Início de Sintomas	Casos Confirmados	%
Janeiro	849	11,6
Fevereiro	982	13,4
Março	1221	16,6
Abril	2370	32,2
Maio	1857	25,3
Junho	71	1,0
Total	7350	100,0

Fonte: SINAN/SES/DF

A distribuição dos casos confirmados de dengue, por localidade de residência, até a semana epidemiológica 23 demonstra que Planaltina, Sobradinho II, Gama e Ceilândia são as Regiões Administrativas com maior número de casos. Respondem proporcionalmente por 45,9% dos casos ocorridos no período.

Tabela 4 - Distribuição dos casos confirmados de dengue no Distrito Federal, segundo localidade de residência, até a semana epidemiológica 23 de 2013 e 2014

Localidade de residência	Casos de Dengue		%
	2013	2014	
Águas Claras	215	53	0,7
Asa Norte	186	76	1,0
Asa Sul	187	78	1,1
Brazlândia	535	152	2,1
Candangolândia	53	81	1,1
Ceilândia	1853	443	6,0
Cruzeiro	72	17	0,2
Fercal	15	228	3,1
Gama	341	628	8,5
Guará	302	255	3,5
Itapoã	258	96	1,3
Jardim Botânico	28	13	0,2
Lago Norte	117	45	0,6
Lago Sul	77	60	0,8
N.Bandeirante	70	73	1,0
Paranoá	166	166	2,3
Park Way	31	21	0,3
Planaltina	542	1540	21,0
Recanto das Emas	450	214	2,9
Riacho Fundo I	143	59	0,8
Riacho Fundo II	74	55	0,7
Samambaia	1234	282	3,8
Santa Maria	181	278	3,8
São Sebastião	334	379	5,2
Scia (Estrutural)	249	86	1,2
SIA	4	2	0,0
Sobradinho	265	381	5,2
Sobradinho II	364	762	10,4
Sudoeste/Octogonal	42	22	0,3
Taguatinga	919	225	3,1
Varjão	29	27	0,4
Vicente Pires	243	22	0,3
Em Branco	113	531	7,2
Total	9692	7350	100,0

Fonte: SINAN/SES/DF

Dados atualizados em 09/06/2014 (até a semana epidemiológica 23). Sujeito a alterações.

Em relação à incidência de dengue, as maiores taxas foram observadas, respectivamente, nas Regiões Administrativas de: Fercal, Sobradinho II e Planaltina.

Quadro 1 - Incidência de casos confirmados de dengue no Distrito Federal, por localidade de residência, até a semana epidemiológica 23 de 2014

Localidade de residência	Incidência*
Águas Claras	47,81
Asa Norte	57,18
Asa Sul	83,01
Brazlândia	244,20
Candangolândia	468,26
Ceilândia	101,63
Cruzeiro	44,57
Fercal	2361,47
Gama	430,99
Guará	218,26
Itapoã	197,13
Jardim Botânico	60,24
Lago Norte	126,81
Lago Sul	183,71
N.Bandeirante	272,91
Paranoá	278,95
Park Way	99,75
Planaltina	831,08
Recanto das Emas	158,60
Riacho Fundo I	151,63
Riacho Fundo II	141,80
Samambaia	130,84
Santa Maria	217,90
São Sebastião	413,48
Scia (Estrutural)	264,68
SIA	75,53
Sobradinho	455,85
Sobradinho II	965,25
Sudoeste/Octogonal	40,42
Taguatinga	101,45
Varjão	268,60
Vicente Pires	34,44
Total**	263,46

Fonte: SINAN/SES/DF

Dados atualizados em 09/06/2014 (até a semana epidemiológica 23). Sujeito a alteração.

População residente em 2013. *Incidência: casos por 100 mil habitantes.

**Incluídos 531 casos com localidade de residência não informada.

Até a semana epidemiológica 23, a SES confirmou 29 casos de dengue grave, dos quais 14 são residentes no DF (Quadro 2).

Quadro 2 – Número de casos confirmados de dengue grave, segundo evolução do caso e UF de residência, Distrito Federal, até a semana epidemiológica 22, 2014

UF de residência	Dengue Grave		
	Nº de casos	Cura	Óbitos
DF	14	7	7
Outras UF	15	9	6
Total	29	16	13

Fonte: SINAN/SES/DF

Dados atualizados em 09/06/2014 (até a semana epidemiológica 23). Sujeito a alterações.

Para o monitoramento da circulação dos vírus da dengue, o LACEN analisou, até a 23ª semana epidemiológica de 2014, 528 amostras para o isolamento e a identificação dos sorotipos circulantes no Distrito Federal. Das amostras analisadas, 66 (12,5%) foram positivas e identificaram o sorotipo DENV 1 (Quadro 3).

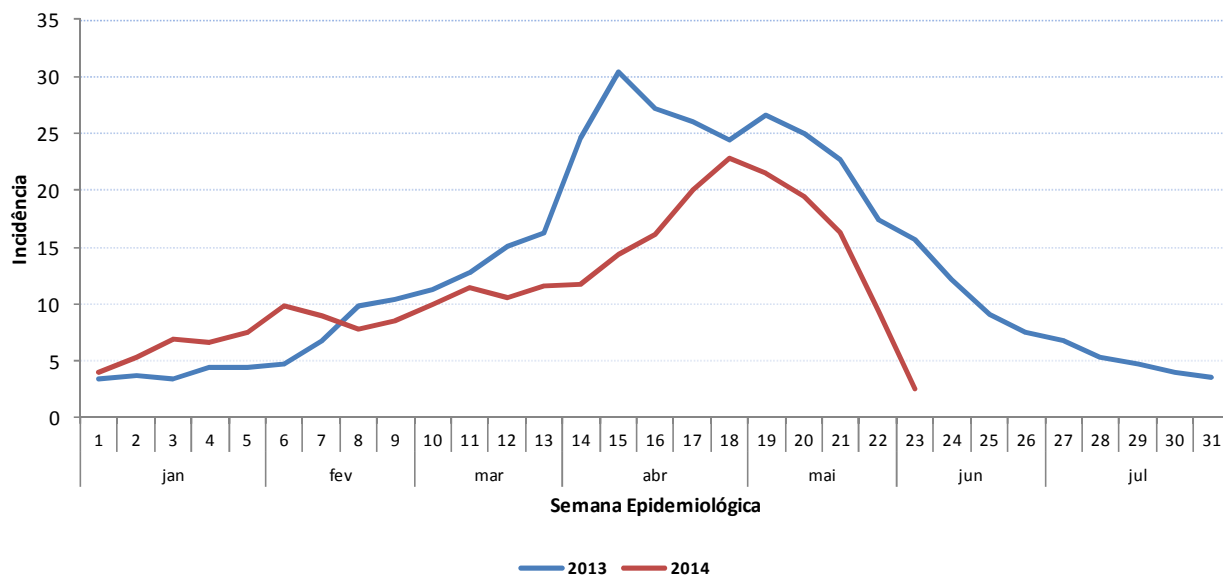
Quadro 3 – Monitoramento dos sorotipos de dengue circulantes no Distrito Federal, até a semana epidemiológica 23, 2014

Nº de amostras		Sorotipos isolados			
Analisadas	Isoladas	DENV1	DENV2	DENV3	DENV4
528	66	66	0	0	0

Fonte: LabTrak/SES/DF

Dados atualizados em 09/06/2014 (até a semana epidemiológica 23). Sujeito a alterações.

Gráfico 1 – Incidência de casos confirmados de dengue em residentes no Distrito Federal, por semana epidemiológica, no período de janeiro a maio 2013 e 2014



Fonte: SINAN /SES/DF
 Dados atualizados em 09/06/2014 (Até semana epidemiológica 23). Sujeito a alterações.

Brasília, 09 de junho de 2014.

Dalcy Albuquerque Filho
 Núcleo de Controle de Endemias
 Chefe

Rosa Nancy Urribarri Runzer Sallenave
 Gerência de Doenças Crônicas e Agravos Transmissíveis
 Gerente

Lígia Maria Paixão Silva
 Diretoria de Vigilância Epidemiológica – DIVEP/SVS
 Diretora

Marília Coelho Cunha
 Subsecretaria de Vigilância à Saúde – SVS/SES-DF
 Subsecretária