

Informativo Epidemiológico de Dengue



GOVERNO DO DISTRITO
FEDERAL

SECRETARIA DE ESTADO
DE SAÚDE



SUBSECRETARIA DE VIGILÂNCIA À SAÚDE
Diretoria de Vigilância Epidemiológica

Gerência de Doenças
Crônicas e Agravos
Transmissíveis (GEDCAT)

Núcleo de Controle de
Endemias (NCE)

Endereço:
Setor Bancário Norte - SBN
Qd. 02, Lt 04, Bl. P, 1º Subsolo.
Asa Norte
Brasília / DF
CEP: 70.040-020
Tel.: 61 33227378
Email: endemias.df@gmail.com

Equipe de Elaboração

Dalcy Albuquerque Filho
(Chefe do NCE)
Rosa Nancy U. Sallenave
Meyre Hellen Batista
Cristiane Resende Silva

Revisão Técnica

Vaneide Daciane Pedi
Lígia Maria Paixão Silva

Ano 9 N° 25, Julho de 2014.
Semana epidemiológica 26 de 2014.

No Distrito Federal, a Secretaria de Estado de Saúde (SES) registrou 14.649 **casos suspeitos** de dengue até a semana epidemiológica 26. Dos quais 13.119 (89,55%) são residentes do Distrito Federal e 1.530 (10,44%) de outros Estados.

Tabela 1 - Número de casos de dengue no Distrito Federal, segundo local de residência, até a semana epidemiológica 26, 2013 e 2014.

Casos de dengue	Residentes no Distrito Federal			Residentes em Outras UF's			Total de Casos 2014
	2013	2014	Variação (%)	2013	2014	Variação (%)	
Notificados	14.765	13.119	-11,15	3855	1530	-60,31	14649
Confirmados**	10.495	8.876	-15,43	3608	1315	-63,55	10.191

Fonte: SINAN/SES/DF

Dados atualizados em 01/07/2014 (até a semana epidemiológica 26). Sujeito a alterações.

**Casos confirmados (todos os casos notificados, exceto os descartados, conforme definição do Ministério da Saúde)

Dos 8.876 casos confirmados de dengue em residentes no Distrito Federal, até a semana epidemiológica 26 de 2014, 7.424 (83,6%) são casos autóctones.

Tabela 2 - Número de casos confirmados em residentes no Distrito Federal, segundo local provável de infecção, até a semana epidemiológica 26, 2013 e 2014.

Casos confirmados de dengue	2013		2014	
	Nº	%	Nº	%
Autóctones*	6167	58,8	7424	83,6
Importados**	311	3,0	160	1,8
Ignorados/em branco	4017	38,3	1292	14,6
Total	10495	100,0	8876	100,0

Fonte: SINAN/SES/DF

Dados atualizados em 01/07/2014 (até a semana epidemiológica 26). Sujeito a alterações.

* A transmissão ocorreu no DF; ** A transmissão ocorreu em outra UF.

Tabela 3 – Distribuição dos casos confirmados de dengue em residentes no Distrito Federal, segundo mês do início dos sintomas, até a semana epidemiológica 26 de 2014.

Mês de Início de Sintomas	Casos Confirmados	%
Janeiro	843	9,5
Fevereiro	979	11,0
Março	1221	13,8
Abril	2486	28,0
Maio	2489	28,0
Junho	858	9,7
Total	8876	100,0

Fonte: SINAN/SES/DF

Dados atualizados em 01/07/2014 (até a semana epidemiológica 26). Sujeito a alterações.

A distribuição dos casos confirmados de dengue, por localidade de residência, até a semana epidemiológica 26 demonstra que Planaltina, Sobradinho II, Gama e São Sebastião são as Regiões Administrativas com maior número de casos. Respondem por 4.066 casos proporcionalmente 45,80 % dos casos ocorridos no período.

Tabela 4 - Distribuição dos casos confirmados de dengue no Distrito Federal, segundo localidade de residência, até a semana epidemiológica 26 de 2013 e 2014.

Localidade de residência	Casos de Dengue		%
	2013	2014	
Águas Claras	233	61	0,7
Asa Norte	194	94	1,1
Asa Sul	199	86	1,0
Brazlândia	592	167	1,9
Candangolândia	56	91	1,0
Ceilândia	2001	516	5,8
Cruzeiro	81	22	0,2
Fercal	19	244	2,7
Gama	373	751	8,5
Guará	315	278	3,1
Itapoã	266	119	1,3
Jardim Botânico	29	14	0,2
Lago Norte	124	55	0,6
Lago Sul	81	63	0,7
N.Bandeirante	73	73	0,8
Paranoá	177	216	2,4
Park Way	33	21	0,2
Planaltina	605	1802	20,3
Recanto das Emas	472	244	2,7
Riacho Fundo I	156	79	0,9
Riacho Fundo II	76	64	0,7
Samambaia	1325	361	4,1
Santa Maria	199	333	3,8
São Sebastião	392	663	7,5
Scia (Estrutural)	270	117	1,3
SIA	4	2	0,0
Sobradinho	294	469	5,3
Sobradinho II	376	850	9,6
Sudoeste/Octogonal	42	23	0,3
Taguatinga	1009	306	3,4
Varjão	35	45	0,5
Vicente Pires	274	29	0,3
Em Branco	120	618	7,0
Total	10495	8876	100,0

Fonte: SINAN/SES/DF

Dados atualizados em 01/07/2014 (até a semana epidemiológica 26). Sujeito a alterações.

Em relação à incidência de dengue, as maiores taxas foram observadas, respectivamente, nas Regiões Administrativas de: Fercal, Sobradinho II e Planaltina.

Quadro 1 - Incidência de casos confirmados de dengue no Distrito Federal, por localidade de residência, até a semana epidemiológica 26 de 2014.

Localidade de residência	Incidência*
Águas Claras	55,02
Asa Norte	70,73
Asa Sul	91,53
Brazlândia	268,30
Candangolândia	526,07
Ceilândia	118,38
Cruzeiro	57,67
Fercal	2527,19
Gama	515,41
Guará	237,95
Itapoã	244,35
Jardim Botânico	64,87
Lago Norte	154,99
Lago Sul	192,89
N.Bandeirante	272,91
Paranoá	362,97
Park Way	99,75
Planaltina	972,48
Recanto das Emas	180,84
Riacho Fundo I	203,03
Riacho Fundo II	165,00
Samambaia	167,49
Santa Maria	261,01
São Sebastião	723,32
Scia (Estrutural)	360,09
SIA	75,53
Sobradinho	561,13
Sobradinho II	1076,73
Sudoeste/Octogonal	42,25
Taguatinga	137,98
Varjão	447,67
Vicente Pires	45,40
Total**	318,16

Fonte: SINAN/SES/DF

Dados atualizados em 01/07/2014 (até a semana epidemiológica 26). Sujeito a alteração.

População residente em 2013. *Incidência: casos por 100 mil habitantes.

**Incluídos 618 casos com localidade de residência não informada.

Até a semana epidemiológica 26, a SES confirmou 44 casos de dengue grave dos quais 27 são residentes no DF (Quadro 2).

Quadro 2 – Número de casos confirmados de dengue grave e óbitos no Distrito Federal, por UF de residência, até a semana epidemiológica 26 de 2014.

UF de residência	Dengue Grave		
	Nº de casos	Cura	Óbitos
DF	27	14	13
Outras UF	17	8	9
Total	44	22	22

Fonte: SINAN/SES/DF

Dados atualizados em 01/07/2014 (até a semana epidemiológica 26). Sujeito a alterações.

Para o monitoramento da circulação dos vírus da dengue, o LACEN analisou, até a 26ª semana epidemiológica de 2014, 544 amostras para o isolamento e a identificação dos sorotipos circulantes no Distrito Federal. Das amostras analisadas, 73 (13,4%) foram positivas e identificaram o sorotipo DENV 1 (Quadro 3).

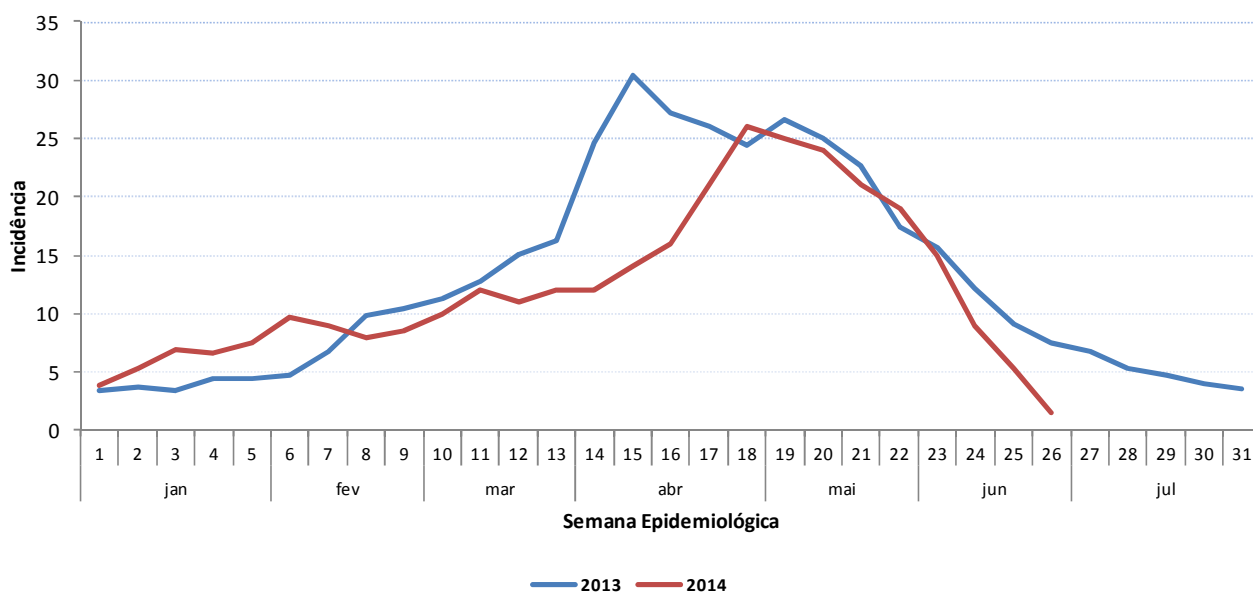
Quadro 3 – Monitoramento dos sorotipos de dengue circulantes no Distrito Federal, até a semana epidemiológica 26 de 2014.

Nº de amostras		Sorotipos isolados			
Analisadas	Isoladas	DENV1	DENV2	DENV3	DENV4
544	73	73	0	0	0

Fonte: LabTrak/SES/DF

Dados atualizados em 01/07/2014 (até a semana epidemiológica 26). Sujeito a alterações.

Gráfico 1 – Incidência de casos confirmados de dengue em residentes no Distrito Federal, por semana epidemiológica, no período de janeiro a junho 2013 e 2014.



Fonte: SINAN /SES/DF
 Dados atualizados em 01/07/2014 (Até semana epidemiológica 26). Sujeito a alterações.

Brasília, 1º de julho de 2014.

Dalcy Albuquerque Filho
 Núcleo de Controle de Endemias
 Chefe

Rosa Nancy Urribarri Runzer Sallenave
 Gerência de Doenças Crônicas e Agravos Transmissíveis
 Gerente

Lígia Maria Paixão Silva
 Diretoria de Vigilância Epidemiológica – DIVEP/SVS
 Diretora

Marília Coelho Cunha
 Subsecretaria de Vigilância à Saúde – SVS/SES-DF
 Subsecretária