



**GOVERNO DO
DISTRITO FEDERAL**

**SECRETARIA DE
ESTADO DE SAÚDE**



**SUBSECRETARIA DE VIGILÂNCIA À SAÚDE
Diretoria de Vigilância Epidemiológica**

**Gerência de Doenças
Crônicas e Agravos
Transmissíveis
(GEDCAT)**

**Núcleo de Controle de
Endemias (NCE)**

Endereço:
Setor Bancário Norte - SBN
Qd. 02, Lt 04, Bl. P, 1º
Subsolo.
Asa Norte
Brasília / DF
CEP: 70.040-020
Tel.: 61 33227378
Email:
endemias.df@gmail.com

Equipe de Elaboração

Dalcy Albuquerque Filho
(Chefe do NCE)
Rosa Nancy U. Sallenave
Flávia Sodrê Silva
Cristiane Resende Silva
Meyre Hellen Batista

Revisão Técnica

I lúcia Maria Paixão Silva

Informativo Epidemiológico de Dengue

Ano 9 N° 39, outubro de 2014.
Semana Epidemiológica 40 de 2014.

No Distrito Federal, a Secretaria de Estado de Saúde (SES) registrou 19.366 **casos suspeitos** de dengue até a semana epidemiológica 40. Dos quais 17.223 (88,93%) são residentes do Distrito Federal e 2.143 (11,07%) de outros Estados.

Tabela 1 - Número de casos de dengue no Distrito Federal, segundo local de residência, até a semana epidemiológica 40, 2013 e 2014.

Casos de dengue	Residentes no Distrito Federal			Residentes em Outras UF's			Total de Casos 2014
	2013	2014	Variação (%)	2013	2014	Variação (%)	
Notificados	17.295	17.223	-0,42	4.303	2.143	-50,20	19.366
Confirmados**	11.859	11.484	-3,16	3.987	1.874	-53,00	13.358

Fonte: SINAN/SES/DF

Dados atualizados em 06/10/2014 (até a semana epidemiológica 40). Sujeito a alterações.

**Casos confirmados (todos os casos notificados, exceto os descartados, conforme definição do Ministério da Saúde)

Dos 11.484 casos confirmados de dengue em residentes no Distrito Federal, até a semana epidemiológica 40 de 2014, 9.613 (83,7%) são casos autóctones.

Tabela 2 - Número de casos confirmados em residentes no Distrito Federal, segundo local provável de infecção, até a semana epidemiológica 40, 2013 e 2014.

Casos confirmados de dengue	2013		2014	
	Nº	%	Nº	%
Autóctones*	7.131	60,1	9.613	83,7
Importados**	334	2,8	193	1,7
Ignorados/em branco	4.394	37,1	1.678	14,6
Total	11.859	100,0	11.484	100,0

Fonte: SINAN/SES/DF

Dados atualizados em 06/10/2014 (até a semana epidemiológica 40). Sujeito a alterações.

* A transmissão ocorreu no DF; ** A transmissão ocorreu em outra UF.

Tabela 3 – Distribuição dos casos confirmados de dengue em residentes no Distrito Federal, segundo mês do início dos sintomas, até a semana epidemiológica 40 de 2014.

Mês de Início de Sintomas	Casos Confirmados	%
Janeiro	851	7,4
Fevereiro	1.026	8,9
Março	1.261	11,0
Abril	2.589	22,5
Maio	3.205	27,9
Junho	1.612	14,0
Julho	757	6,6
Agosto	131	1,1
Setembro	48	0,4
Outubro	4	0,0
Total	11.484	100,0

Fonte: SINAN/SES/DF

Dados atualizados em 06/10/2014 (até a semana epidemiológica 40). Sujeito a alterações.

A distribuição dos casos confirmados de dengue, por localidade de residência, até a semana epidemiológica 40 demonstra que Planaltina, Sobradinho II, Gama e São Sebastião são as Regiões Administrativas com maior

número de casos. Respondem por 5.197 casos proporcionalmente 45,2 % dos casos ocorridos no período.

Tabela 4 - Distribuição dos casos confirmados de dengue no Distrito Federal, segundo localidade de residência, até a semana epidemiológica 40 de 2013 e 2014.

Localidade de residência	Casos de Dengue		%
	2013	2014	
Águas Claras	268	94	0,8
Asa Norte	213	163	1,4
Asa Sul	221	145	1,3
Brazlândia	658	240	2,1
Candangolândia	58	121	1,1
Ceilândia	2.180	738	6,4
Cruzeiro	87	35	0,3
Fercal	21	308	2,7
Gama	426	1.049	9,1
Guará	346	360	3,1
Itapoã	432	140	1,2
Jardim Botânico	37	28	0,2
Lago Norte	140	109	0,9
Lago Sul	97	95	0,8
N.Bandeirante	79	109	0,9
Paranoá	297	275	2,4
Park Way	36	43	0,4
Planaltina	756	2.363	20,6
Recanto das Emas	517	314	2,7
Riacho Fundo I	168	119	1,0
Riacho Fundo II	83	79	0,7
Samambaia	1.389	535	4,7
Santa Maria	216	641	5,6
São Sebastião	465	749	6,5
Scia (Estrutural)	291	149	1,3
SIA	5	5	0,0
Sobradinho	335	639	5,6
Sobradinho II	394	1.036	9,0
Sudoeste/Octogonal	46	33	0,3
Taguatinga	1.088	399	3,5
Varjão	66	72	0,6
Vicente Pires	295	57	0,5
Em Branco	149	242	2,1
Total	11.859	11.484	100,0

Fonte: SINAN/SES/DF

Dados atualizados em 06/10/2014 (até a semana epidemiológica 40). Sujeito a alterações.

Em relação à incidência de dengue, as maiores taxas foram observadas, respectivamente, nas Regiões Administrativas de: Fercal, Sobradinho II e Planaltina.

Quadro 1 - Incidência de casos confirmados de dengue no Distrito Federal, por localidade de residência, até a semana epidemiológica 29 de 2014.

Localidade de residência	Incidência*
Águas Claras	84,79
Asa Norte	122,64
Asa Sul	154,32
Brazlândia	385,59
Candangolândia	699,50
Ceilândia	169,31
Cruzeiro	91,76
Fercal	3190,06
Gama	719,92
Guará	308,13
Itapoã	287,47
Jardim Botânico	129,75
Lago Norte	307,15
Lago Sul	290,87
N.Bandeirante	407,49
Paranoá	462,11
Park Way	204,26
Planaltina	1275,23
Recanto das Emas	232,72
Riacho Fundo I	305,83
Riacho Fundo II	203,67
Samambaia	248,22
Santa Maria	502,43
São Sebastião	817,14
Scia (Estrutural)	458,57
SIA	188,82
Sobradinho	764,53
Sobradinho II	1312,34
Sudoeste/Octogonal	60,63
Taguatinga	179,91
Varjão	716,28
Vicente Pires	89,23
Total**	411,65

Fonte: SINAN/SES/DF

Dados atualizados em 06/10/2014 (até a semana epidemiológica 40). Sujeito a alteração.

População residente em 2013. *Incidência: casos por 100 mil habitantes.

**Incluídos 242 casos com localidade de residência não informada.

Até a semana epidemiológica 40, a SES confirmou 53 casos de dengue grave dos quais 36 são residentes no DF (Quadro 2).

Quadro 2 – Número de casos confirmados de dengue grave e óbitos no Distrito Federal, por UF de residência, até a semana epidemiológica 40 de 2014.

UF de residência	Dengue Grave		
	Nº de casos	Cura	Óbitos
DF	36	18	18
Outras UF	17	8	9
Total	53	26	27

Fonte: SINAN/SES/DF
Dados atualizados em 06/10/2014 (até a semana epidemiológica 40). Sujeito a alterações.

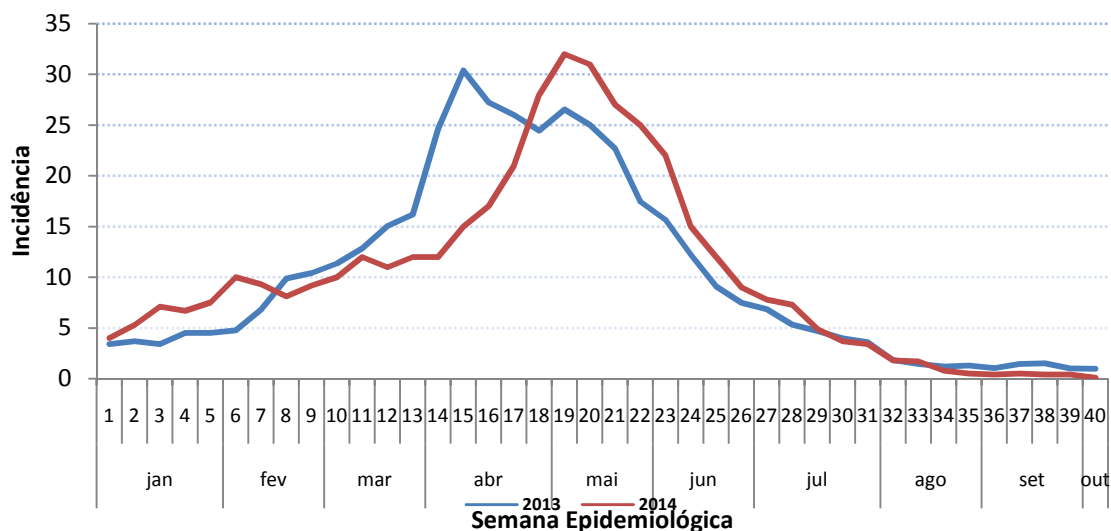
Para o monitoramento da circulação dos vírus da dengue, o LACEN analisou, até a 40ª semana epidemiológica de 2014, 711 amostras para o isolamento e a identificação dos sorotipos circulantes no Distrito Federal. Das amostras analisadas, 83 (11,70%) foram positivas e identificaram o sorotipo DENV 1 (Quadro 3).

Quadro 3 – Monitoramento dos sorotipos de dengue circulantes no Distrito Federal, até a semana epidemiológica 40 de 2014.

Nº de amostras		Sorotipos isolados			
Analisadas	Isoladas	DENV1	DENV2	DENV3	DENV4
711	83	83	0	0	0

Fonte: LabTrak/SES/DF
Dados atualizados em 06/10/2014 (até a semana epidemiológica 40). Sujeito a alterações.

Gráfico 1 – Incidência de casos confirmados de dengue em residentes no Distrito Federal, por semana epidemiológica, no período de janeiro a outubro 2013 e 2014.



Fonte: SINAN /SES/DF

Dados atualizados em 06/10/2014 (Até semana epidemiológica 40). Sujeito a alterações.

Brasília, 06 de outubro de 2014.

Dalcy Albuquerque Filho
Núcleo de Controle de Endemias
Chefe

Rosa Nancy Urribarri Runzer Sallenave
Gerência de Doenças Crônicas e Agravos Transmissíveis
Gerente

Lígia Maria Paixão Silva
Diretoria de Vigilância Epidemiológica – DIVEP/SVS
Diretora

Marília Coelho Cunha
Subsecretaria de Vigilância à Saúde – SVS/SES-DF
Subsecretária