



GOVERNO DO DISTRITO
FEDERAL

SECRETARIA DE ESTADO
DE SAÚDE



SUBSECRETARIA DE VIGILÂNCIA À SAÚDE
Diretoria de Vigilância Epidemiológica

Gerência de Doenças
Crônicas e Agravos
Transmissíveis (GEDCAT)

Núcleo de Controle de
Endemias (NCE)

Endereço:
Setor Bancário Norte - SBN
Qd. 02, Lt 04, Bl. P, 1º Subsolo.
Asa Norte
Brasília / DF
CEP: 70.040-020
Tel.: 61 33227378
Email: endemias.df@gmail.com

Equipe de Elaboração

Dalcy Albuquerque Filho
(Chefe do NCE)

Rosa Nancy U. Sallenave
(Gerente do GDCAT)

Cristiane Resende Silva

Flávia Sodré Silva

Meyre Hellen Batista

Revisão Técnica

Enf. Ligia Maria Paixão
(Diretora da DIVEP)

Informativo Epidemiológico de Dengue

Ano 9 Nº 45, Novembro de 2014.
Semana Epidemiológica 46 de 2014.

No Distrito Federal, a Secretaria de Estado de Saúde (SES) registrou 19.579 **casos suspeitos** de dengue até a semana epidemiológica 46. Dos quais 17.503 (89,36%) são residentes do Distrito Federal e 2.076 (10,64%) de outros Estados.

Tabela 1 - Número de casos de dengue no Distrito Federal, segundo local de residência, até a semana epidemiológica 46, 2013 e 2014.

Casos de dengue	Residentes no Distrito Federal			Residentes em Outras UF's			Total de Casos 2014
	2013	2014	Variação (%)	2013	2014	Variação (%)	
Notificados	17.459	17.503	0,25	4.302	2.076	-51,74	19579
Confirmados*	11.646	11.586	-0,52	3.971	1.800	-54,67	13386

Fonte: SINAN/SES/DF

Dados atualizados em 17/11/2014 (até a semana epidemiológica 46). Sujeito a alterações.

*Casos confirmados (todos os casos notificados, exceto os descartados, conforme definição do Ministério da Saúde).

Dos 11.586 casos confirmados de dengue em residentes no Distrito Federal, até a semana epidemiológica 46 de 2014, 9.671 (83,5%) são casos autóctones.

Tabela 2 - Número de casos confirmados em residentes no Distrito Federal, segundo local provável de infecção, até a semana epidemiológica 46, 2013 e 2014

Casos confirmados de dengue	2013		2014	
	Nº	%	Nº	%
Autóctones*	6.846	58,8	9671	83,5
Importados**	337	2,9	200	1,7
Ignorados/em branco	4.463	38,3	1715	14,8
Total	11646	100,0	11586	100,0

Fonte: SINAN/SES/DF

Dados atualizados em 17/11/2014 (até a semana epidemiológica 46). Sujeito a alterações.

* A transmissão ocorreu no DF; ** A transmissão ocorreu em outra UF.

Tabela 3 – Distribuição dos casos confirmados de dengue em residentes no Distrito Federal, segundo mês do início dos sintomas, até a semana epidemiológica 46 de 2014

Mês de Início de Sintomas	Casos Confirmados	%
Janeiro	850	7,3
Fevereiro	1.025	8,8
Março	1.262	10,9
Abril	2.591	22,4
Maio	3.228	27,9
Junho	1.617	14,0
Julho	776	6,7
Agosto	140	1,2
Setembro	49	0,4
Outubro	34	0,3
Novembro	14	0,1
Total	11.586	100,0

Fonte: SINAN/SES/DF

Dados atualizados em 17/11/2014 (até a semana epidemiológica 46). Sujeito a alterações.

A distribuição dos casos confirmados de dengue, por localidade de residência, até a semana epidemiológica 46 demonstra que Planaltina, Gama, Sobradinho II e São Sebastião são as Regiões Administrativas com maior número de casos. Respondem por 5.228 casos proporcionalmente 45,12 % dos casos ocorridos no período.

Tabela 4 - Distribuição dos casos confirmados de dengue no Distrito Federal, segundo localidade de residência, até a semana epidemiológica 46 de 2013 e 2014.

Localidade de residência	Casos de Dengue		%
	2013	2014	
Águas Claras	271	94	0,8
Asa Norte	211	168	1,5
Asa Sul	224	150	1,3
Brazlândia	660	243	2,1
Candangolândia	59	122	1,1
Ceilândia	2210	742	6,4
Cruzeiro	88	35	0,3
Fercal	21	308	2,7
Gama	426	1055	9,1
Guará	349	363	3,1
Itapoã	276	141	1,2
Jardim Botânico	32	28	0,2
Lago Norte	133	111	1,0
Lago Sul	91	95	0,8
N.Bandeirante	80	108	0,9
Paranoá	190	277	2,4
Park Way	36	43	0,4
Planaltina	785	2377	20,5
Recanto das Emas	518	318	2,7
Riacho Fundo I	168	119	1,0
Riacho Fundo II	83	81	0,7
Samambaia	1398	540	4,7
Santa Maria	218	647	5,6
São Sebastião	442	758	6,5
Scia (Estrutural)	292	149	1,3
SIA	5	6	0,1
Sobradinho	337	640	5,5
Sobradinho II	398	1038	9,0
Sudoeste/Octogonal	46	34	0,3
Taguatinga	1098	408	3,5
Varjão	43	80	0,7
Vicente Pires	295	56	0,5
Em Branco	163	252	2,2
Total	11.646	11.586	100,0

Fonte: SINAN/SES/DF

Dados atualizados em 17/11/2014 (até a semana epidemiológica 46). Sujeito a alterações.

Em relação à incidência de dengue, as maiores taxas foram observadas, respectivamente, nas Regiões Administrativas de: Fercal, Sobradinho II e Planaltina.

Quadro 1 - Incidência de casos confirmados de dengue no Distrito Federal, por localidade de residência, até a semana epidemiológica 46 de 2014.

Localidade de residência	Incidência*
Águas Claras	84,79
Asa Norte	126,40
Asa Sul	159,64
Brazlândia	390,41
Candangolândia	705,28
Ceilândia	170,22
Cruzeiro	91,76
Fercal	3190,06
Gama	724,04
Guará	310,70
Itapoã	289,53
Jardim Botânico	129,75
Lago Norte	312,79
Lago Sul	290,87
N.Bandeirante	403,75
Paranoá	465,48
Park Way	204,26
Planaltina	1282,78
Recanto das Emas	235,68
Riacho Fundo I	305,83
Riacho Fundo II	208,83
Samambaia	250,54
Santa Maria	507,13
São Sebastião	826,96
Scia (Estrutural)	458,57
SIA	226,59
Sobradinho	765,72
Sobradinho II	1314,87
Sudoeste/Octogonal	62,46
Taguatinga	183,97
Varjão	795,86
Vicente Pires	87,66
Total**	415,30

Fonte: SINAN/SES/DF

Dados atualizados em 17/11/2014 (até a semana epidemiológica 46). Sujeito a alteração.

População residente em 2013. *Incidência: casos por 100 mil habitantes.

**Incluídos 252 casos com localidade de residência não informada.

Até a semana epidemiológica 46 a SES confirmou 53 casos de dengue grave dos quais 36 são residentes no DF (Quadro 2).

Quadro 2 – Número de casos confirmados de dengue grave e óbitos no Distrito Federal, por UF de residência, até a semana epidemiológica 46 de 2014.

UF de residência	Dengue Grave		
	Nº de casos	Cura	Óbitos
DF	36	18	18
Outras UF	17	8	9
Total	53	26	27

Fonte: SINAN/SES/DF

Dados atualizados em 17/11/2014 (até a semana epidemiológica 46). Sujeito a alterações.

Para o monitoramento da circulação dos vírus da dengue, o LACEN analisou até a 46ª semana epidemiológica de 2014, 714 amostras para o isolamento e a identificação dos sorotipos circulantes no Distrito Federal. Das amostras analisadas, 83 (11,6%) foram positivas e identificaram o sorotipo DENV 1 (Quadro 3).

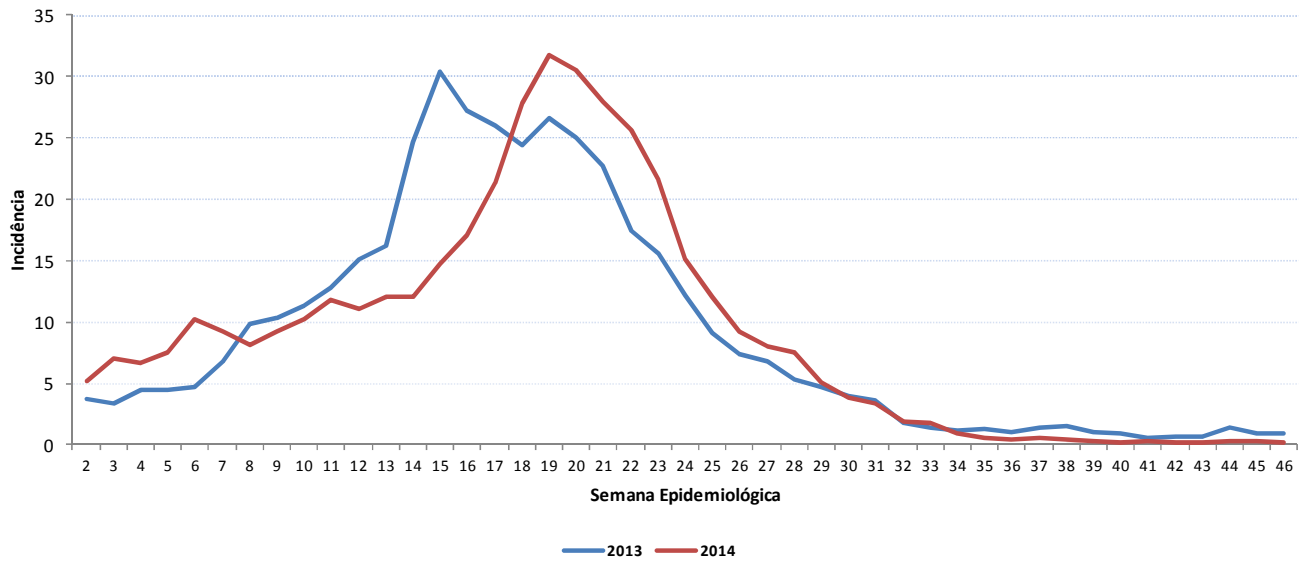
Quadro 3 – Monitoramento dos sorotipos de dengue circulantes no Distrito Federal, até a semana epidemiológica 46 de 2014.

Nº de amostras		Sorotipos isolados			
Analisadas	Isoladas	DENV1	DENV2	DENV3	DENV4
714	83	83	0	0	0

Fonte: LabTrak/SES/DF

Dados atualizados em 17/11/2014 (até a semana epidemiológica 46). Sujeito a alterações.

Gráfico 1 – Incidência de casos confirmados de dengue em residentes no Distrito Federal, por semana epidemiológica, no período de janeiro a novembro 2013 e 2014.



Fonte: SINAN /SES/DF
 Dados atualizados em 17/11/2014 (Até semana epidemiológica 46). Sujeito a alterações.

Brasília, 17 de novembro de 2014.

Dalcy Albuquerque Filho
 Núcleo de Controle de Endemias
 Chefe

Rosa Nancy Urribarri Runzer Sallenave
 Gerência de Doenças Crônicas e Agravos Transmissíveis
 Gerente

Lígia Maria Paixão Silva
 Diretoria de Vigilância Epidemiológica – DIVEP/SVS
 Diretora

Suellen Silva de Amorim
 Subsecretaria de Vigilância à Saúde – SVS/SES-DF
 Subsecretária