



GOVERNO DO DISTRITO  
FEDERAL

SECRETARIA DE ESTADO  
DE SAÚDE



SUBSECRETARIA DE VIGILÂNCIA À SAÚDE  
Diretoria de Vigilância Epidemiológica

Gerência de Doenças  
Crônicas e Agravos  
Transmissíveis (GEDCAT)

Núcleo de Controle de  
Endemias (NCE)

Endereço:  
Setor Bancário Norte - SBN  
Qd. 02, Lt 04, Bl. P, 1º Subsolo.  
Asa Norte  
Brasília / DF  
CEP: 70.040-020  
Tel.: 61 33227378  
Email: [endemias.df@gmail.com](mailto:endemias.df@gmail.com)

#### Equipe de Elaboração

Dalcy Albuquerque Filho  
(Chefe do NCE)

Rosa Nancy U. Sallenave  
(Gerente do GDCAT)

Cristiane Resende Silva

Flávia Sodré Silva

Meyre Hellen Batista

## Informativo Epidemiológico de Dengue

Ano 9 Nº 47, Dezembro de 2014.  
Semana Epidemiológica 52 de 2014.

No Distrito Federal, a Secretaria de Estado de Saúde (SES) registrou 19.853 **casos suspeitos** de dengue até a semana epidemiológica 52. Do total, 17.772 (89,52%) são residentes do Distrito Federal e 2.081 (10,48%) de outros Estados.

Estes números podem estar subdimensionados, pois, os Núcleos de Vigilância Epidemiológica e Imunizações das Coordenações Gerais de Saúde, estão com dificuldade de acesso ao SINAN – on line, para inserir novos casos.

Tabela 1 - Número de casos de dengue no Distrito Federal, segundo local de residência, até a semana epidemiológica 52, 2013 e 2014.

Casos de dengue	Residentes no Distrito Federal			Residentes em Outras UF's			Total de Casos 2014
	2013	2014	Variação (%)	2013	2014	Variação (%)	
Notificados	18.016	17.772	-1,35	4.355	2.081	-52,22	19853
Confirmados*	11.865	11.662	-1,71	4.009	1.791	-55,33	13453

Fonte: SINAN/SES/DF

Dados atualizados em 29/12/2014 (até a semana epidemiológica 52). Sujeito a alterações.

\*Casos confirmados (todos os casos notificados, exceto os descartados), conforme definição do Ministério da Saúde.

Dos 11.662 casos confirmados de dengue em residentes no Distrito Federal, até a semana epidemiológica 52 de 2014, 9.717 (83,3%) são casos autóctones.

**Tabela 2** - Número de casos confirmados em residentes no Distrito Federal, segundo local provável de infecção, até a semana epidemiológica 52, 2013 e 2014

Casos confirmados de dengue	2013		2014	
	Nº	%	Nº	%
<b>Autóctones*</b>	6.975	58,8	9717	83,3
<b>Importados**</b>	345	2,9	204	1,7
<b>Ignorados/em branco</b>	4.545	38,3	1741	14,9
<b>Total</b>	11865	100,0	11662	100,0

Fonte: SINAN/SES/DF

Dados atualizados em 29/12/2014 (até a semana epidemiológica 52). Sujeito a alterações.

\* A transmissão ocorreu no DF; \*\* A transmissão ocorreu em outra UF.

**Tabela 3** – Distribuição dos casos confirmados de dengue em residentes no Distrito Federal, segundo mês do início dos sintomas, até a semana epidemiológica 52 de 2014

Mês de Início de Sintomas	Casos Confirmados	%
Janeiro	850	7,3
Fevereiro	1.023	8,8
Março	1.262	10,8
Abril	2.591	22,2
Maio	3.240	27,8
Junho	1.616	13,9
Julho	775	6,6
Agosto	138	1,2
Setembro	49	0,4
Outubro	40	0,3
Novembro	64	0,5
Dezembro	14	0,1
<b>Total</b>	<b>11.662</b>	<b>100,0</b>

Fonte: SINAN/SES/DF

Dados atualizados em 29/12/2014 (até a semana epidemiológica 52). Sujeito a alterações.

A distribuição dos casos confirmados de dengue, por localidade de residência, até a semana epidemiológica 52 demonstra que Planaltina, Gama, Sobradinho II e São Sebastião são as Regiões Administrativas com maior número de casos. Respondem por 5.255 casos proporcionalmente 45,1 % dos casos ocorridos no período.

**Tabela 4** - Distribuição dos casos confirmados de dengue no Distrito Federal, segundo localidade de residência, até a semana epidemiológica 52 de 2013 e 2014.

Localidade de residência	Casos de Dengue		%
	2013	2014	
Águas Claras	271	95	0,8
Asa Norte	213	171	1,5
Asa Sul	227	149	1,3
Brazlândia	669	245	2,1
Candangolândia	59	122	1,0
Ceilândia	2240	748	6,4
Cruzeiro	90	37	0,3
Fercal	27	308	2,6
Gama	437	1059	9,1
Guará	353	363	3,1
Itapoã	278	141	1,2
Jardim Botânico	33	29	0,2
Lago Norte	134	111	1,0
Lago Sul	94	98	0,8
N.Bandeirante	82	108	0,9
Paranoá	195	279	2,4
Park Way	39	43	0,4
Planaltina	832	2393	20,5
Recanto das Emas	519	318	2,7
Riacho Fundo I	172	119	1,0
Riacho Fundo II	83	82	0,7
Samambaia	1416	547	4,7
Santa Maria	220	647	5,5
São Sebastião	446	759	6,5
Scia (Estrutural)	295	149	1,3
SIA	5	6	0,1
Sobradinho	351	646	5,5
Sobradinho II	410	1044	9,0
Sudoeste/Octogonal	49	34	0,3
Taguatinga	1108	412	3,5
Varjão	43	79	0,7
Vicente Pires	296	56	0,5
Em Branco	179	265	2,3
<b>Total</b>	<b>11.865</b>	<b>11.662</b>	<b>100,0</b>

Fonte: SINAN/SES/DF

(até a semana epidemiológica 52). Sujeito a alterações.

Em relação à incidência de dengue, as maiores taxas foram observadas, respectivamente, nas Regiões Administrativas de: Fercal, Sobradinho II e Planaltina.

**Quadro 1** - Incidência de casos confirmados de dengue no Distrito Federal, por localidade de residência, até a semana epidemiológica 52 de 2014.

<b>Localidade de residência</b>	<b>Incidência*</b>
Águas Claras	85,69
Asa Norte	128,66
Asa Sul	158,58
Brazlândia	393,62
Candangolândia	705,28
Ceilândia	171,60
Cruzeiro	97,00
Fercal	3190,06
Gama	726,79
Guará	310,70
Itapoã	289,53
Jardim Botânico	134,38
Lago Norte	312,79
Lago Sul	300,05
N.Bandeirante	403,75
Paranoá	468,84
Park Way	204,26
Planaltina	1291,42
Recanto das Emas	235,68
Riacho Fundo I	305,83
Riacho Fundo II	211,41
Samambaia	253,79
Santa Maria	507,13
São Sebastião	828,05
Scia (Estrutural)	458,57
SIA	226,59
Sobradinho	772,90
Sobradinho II	1322,47
Sudoeste/Octogonal	62,46
Taguatinga	185,77
Varjão	785,91
Vicente Pires	87,66
<b>Total**</b>	<b>418,03</b>

Fonte: SINAN/SES/DF

Dados atualizados em 29/12/2014 (até a semana epidemiológica 52). Sujeito a alteração.

População residente em 2013. \*Incidência: casos por 100 mil habitantes.

\*\*Incluídos 265 casos com localidade de residência não informada.

Até a semana epidemiológica 52 a SES confirmou 53 casos de dengue grave dos quais 36 são residentes no DF (Quadro 2).

**Quadro 2** – Número de casos confirmados de dengue grave e óbitos no Distrito Federal, por UF de residência, até a semana epidemiológica 52 de 2014.

UF de residência	Dengue Grave		
	Nº de casos	Cura	Óbitos
DF	36	18	18
Outras UF	17	8	9
<b>Total</b>	<b>53</b>	<b>26</b>	<b>27</b>

Fonte: SINAN/SES/DF

Dados atualizados em 29/12/2014 (até a semana epidemiológica 52). Sujeito a alterações.

Para o monitoramento da circulação dos vírus da dengue, o LACEN analisou até a 52ª semana epidemiológica de 2014, 714 amostras para o isolamento e a identificação dos sorotipos circulantes no Distrito Federal. Das amostras analisadas, 83 (11,6%) foram positivas e identificaram o sorotipo DENV 1 (Quadro 3).

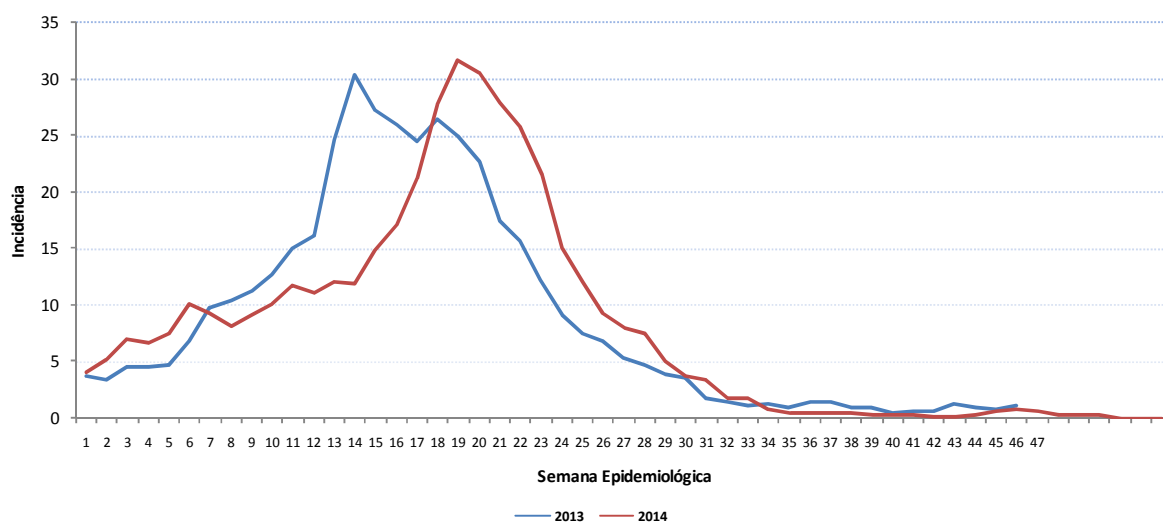
**Quadro 3** – Monitoramento dos sorotipos de dengue circulantes no Distrito Federal, até a semana epidemiológica 52 de 2014.

Nº de amostras		Sorotipos isolados			
Analisadas	Isoladas	DENV1	DENV2	DENV3	DENV4
714	83	83	0	0	0

Fonte: LabTrak/SES/DF

Dados atualizados em 29/12/2014 (até a semana epidemiológica 52). Sujeito a alterações.

**Gráfico 1** – Incidência de casos confirmados de dengue em residentes no Distrito Federal, por semana epidemiológica, no período de janeiro a dezembro 2013 e 2014.



Fonte: SINAN /SES/DF  
Dados atualizados em 29/12/2014 (Até semana epidemiológica 52). Sujeito a alterações.

Brasília, 29 de dezembro de 2014.

**Dalcy Albuquerque Filho**  
Núcleo de Controle de Endemias  
Chefe

**Rosa Nancy Urribarri Runzer Sallenave**  
Gerência de Doenças Crônicas e Agravos Transmissíveis  
Gerente

**Lígia Maria Paixão Silva**  
Diretoria de Vigilância Epidemiológica – DIVEP/SVS  
Diretora

**Suellen Silva de Amorim**  
Subsecretaria de Vigilância à Saúde – SVS/SES-DF  
Subsecretária