

# Sistema TrakCare - Serviço Social

Evolução Social/ Estudo Social  
Registro no sistema/ Procedimento

## Passagem atual

Abrir prontuário do usuário,  
selecionar a passagem atual  
e clicar em PEP.

### PASSO 01

Quando o usuário for atendido por **demanda espontânea** e não tiver passagem aberta no sistema TrakCare, inseri-lo na agenda do assistente social para abertura de nova passagem e atendimento.



### PASSO 02

## Atendimento

Abrir a aba "atendimentos",  
selecionar **Anamnese CS** Novo  
e preencher a anamnese  
do paciente.

## Categoria

Escolher categoria do sistema: Sistema de Informação Ambulatorial (SIA) ou Sistema de Informação Hospitalar (SIH).

### PASSO 2.1



### PASSO 2.2

## Procedimento

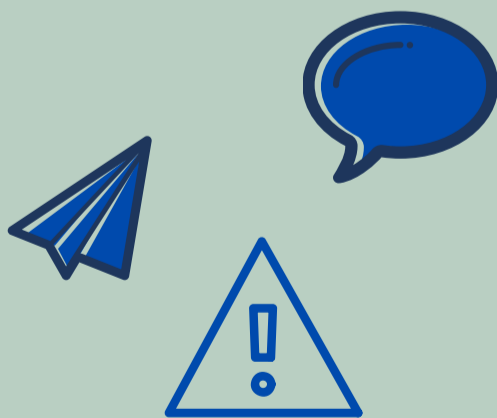
Preencher o campo procedimento conforme código pesquisado no SIGTAP, excluindo o primeiro zero de cada código.

O profissional deve ter o CBO (Classificação Brasileira de Ocupações) vinculado às unidades de atuação. A solicitação para inclusão do CBO no CNES (Cadastro Nacional de Estabelecimentos de saúde) nas unidades de atuação deve ser solicitada ao NCAIS.

## Atualizar

Feito! Ao atualizar a anamnese, o atendimento é registrado e faturado.

### PASSO 2.3



### PASSO 03

## Evolução Social/ Estudo Social

O preenchimento do atendimento não exclui a necessidade de preencher a evolução social e/ou estudo social quando houver informação sigilosa.

O profissional que atuar em mais de uma unidade de saúde, deve solicitar ao NTINF um novo perfil no sistema TrakCare dentro do grupo de segurança padrão do Serviço Social da unidade de saúde que irá atuar.