



Diretoria de Vigilância Epidemiológica/SVS/SESDF  
Subsecretaria de Vigilância em Saúde  
Secretaria de Estado da Saúde do Distrito Federal

## BOLETIM EPIDEMIOLÓGICO Nº161

### Emergência de Saúde Pública COVID-19 no âmbito do Distrito Federal

#### Situação Epidemiológica do Distrito Federal

Até às 18h:00 do dia 10/08/2020 foram notificados no Distrito Federal 126.069 casos confirmados<sup>1</sup> de COVID-19 (3.012 casos novos em relação ao dia anterior). Do total de casos notificados, 106.419 (84,4%) estão recuperados<sup>2</sup> e 1.762 (1,4%) evoluíram para óbito. Destes óbitos, 154 são de residência de outros estados, sendo 144 de Goiás (entorno), um do Amapá, dois da Bahia, dois do Rio de Janeiro, um de São Paulo, um do Tocantins, um de Roraima e dois de Minas Gerais (Tabela 1).

Com relação ao local de residência dos casos, 111.254 (88,2%) residem no DF e 10.654 (8,5%) residem em outras Unidades Federadas (UF), sendo que os municípios do entorno respondem pela maior proporção dos casos de outras UF. Na Figura 1 está representada a distribuição do total de casos por data de início de sintomas segundo evolução.

**Tabela 1.** Distribuição dos casos confirmados no DF e óbitos, segundo UF de residência. Distrito Federal, 10 de agosto de 2020.

UF	Casos		Óbitos	
	n	%	n	%
DISTRITO FEDERAL	111.254	88,2	1.608	1,4
GOIÁS	9.034	7,2	144	1,6
OUTROS ESTADOS	1.620	1,3	10	0,6
EM INVESTIGAÇÃO	4.161	3,3	0	0,0
<b>TOTAL</b>	<b>126.069</b>	<b>100,0</b>	<b>1.762</b>	<b>1,4</b>

Fonte: PAINEL COVID-19. Dados atualizados até 10/08/2020 às 18h:00

\*Dados sujeitos à alteração após investigação epidemiológica

A COVID-19 é uma das etiologias da Síndrome Respiratória Aguda Grave, portanto os dados de hospitalização estão no Boletim Epidemiológico do Monitoramento da Síndrome Gripal e Síndrome Respiratória Aguda Grave disponível no site saúde DF <http://www.saude.df.gov.br/gripe/>. A figura 2 apresenta a curva dos óbitos por sexo segundo a data do óbito.

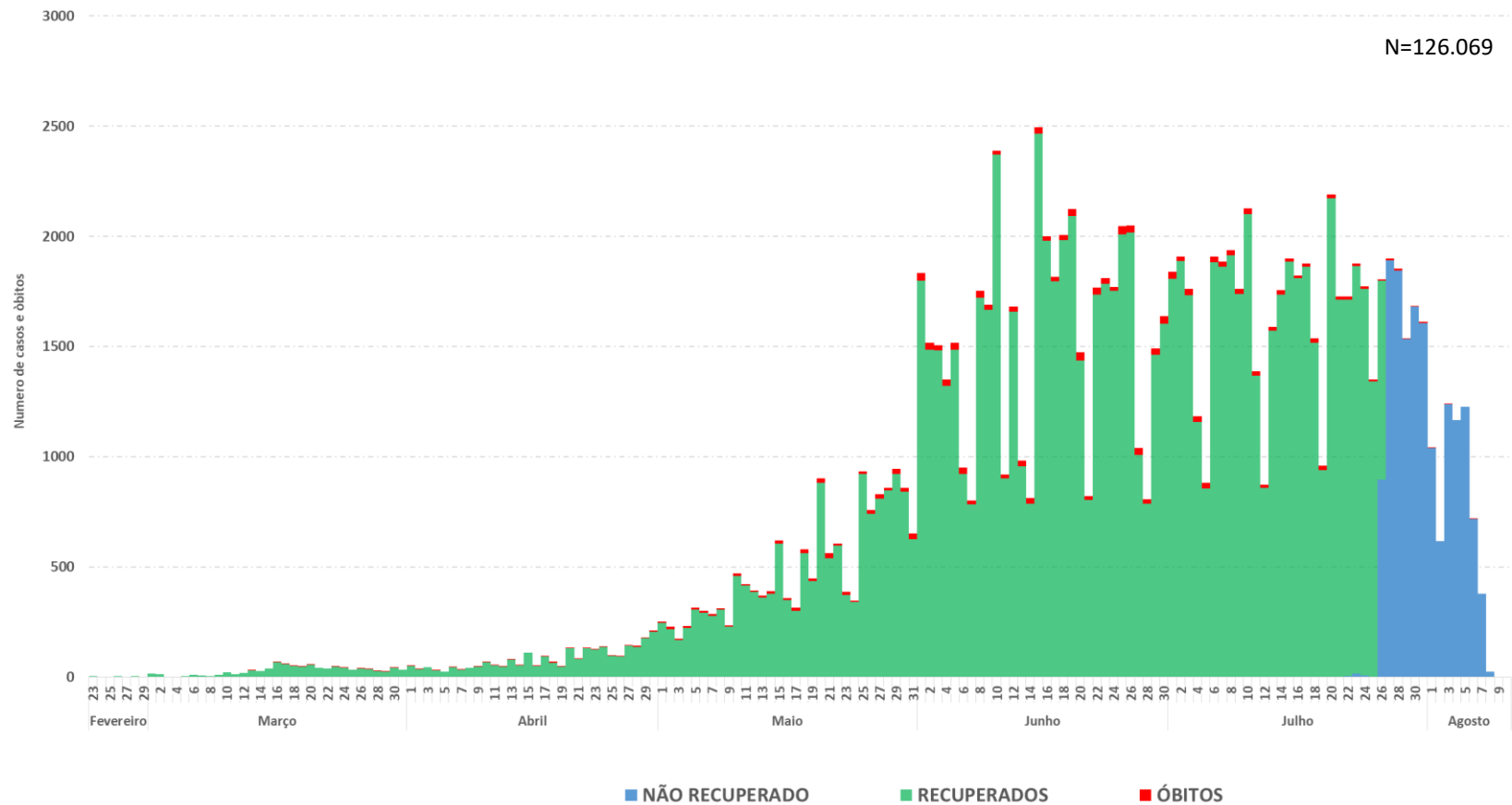
<sup>1</sup>Casos confirmados por Biologia molecular (RT-PCR em tempo real para detecção do vírus SARS-CoV2), Imunológico (teste rápido ou sorologia clássica para detecção de anticorpos) ou por Vínculo clínico epidemiológico.

<sup>2</sup> Caso recuperado: é o caso confirmado laboratorialmente de COVID-19, com mais de 14 dias de início de sintomas E que não evoluiu ao óbito.



Diretoria de Vigilância Epidemiológica/SVS/SESDF  
Subsecretaria de Vigilância em Saúde  
Secretaria de Estado da Saúde do Distrito Federal

**Figura 1.** Curva epidemiológica dos casos confirmados de COVID-19 segundo evolução e data de início de sintomas. DF, 10 de agosto de 2020.



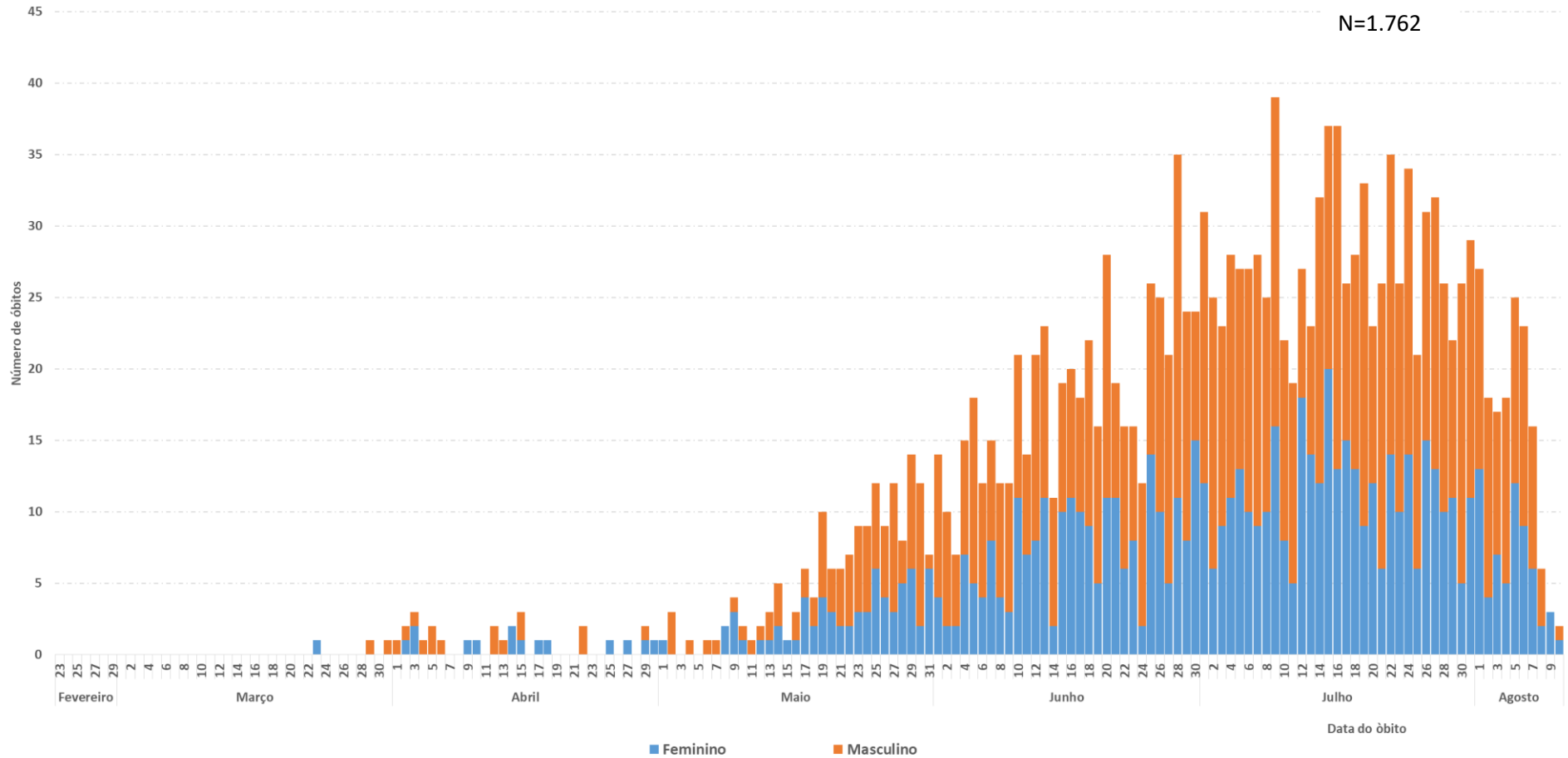
Fonte: PAINEL COVID-19. Dados atualizados até 10/08/2020 às 18h:00

\*Dados sujeitos à alteração após investigação epidemiológica. As datas de início de sintomas dos casos confirmados no dia de hoje ainda estão sendo revisadas



Diretoria de Vigilância Epidemiológica/SVS/SESDF  
Subsecretaria de Vigilância em Saúde  
Secretaria de Estado da Saúde do Distrito Federal

**Figura 2.** Curva dos óbitos confirmados de COVID-19 notificados no DF, segundo a data de ocorrência do óbito, 10 de agosto de 2020.



Fonte: PAINEL COVID-19. Dados atualizados até 10/08/2020 às 18h:00

\*Dados sujeitos à alteração após investigação epidemiológica. As datas de início de sintomas dos casos confirmados no dia de hoje ainda estão sendo revisadas



Diretoria de Vigilância Epidemiológica/SVS/SESDF  
Subsecretaria de Vigilância em Saúde  
Secretaria de Estado da Saúde do Distrito Federal

A mediana de idade do total de casos confirmados é de 38 anos, variando entre 0 a 104 anos, e a de óbitos é de 70 anos variando de 0 a 104. A distribuição dos casos e óbitos segundo sexo, categoria profissional e comorbidades está descrita na Tabela 2.

**Tabela 2.** Características dos casos e óbitos confirmados no Distrito Federal, 10 de agosto de 2020.

Variável	Casos		Óbitos	
	n	%	n	%
<b>Sexo</b>				
Masculino	59.076	46,9	1.043	59,2
Feminino	66.989	53,1	719	40,8
<b>Presença de comorbidades</b>	<b>11.701</b>	<b>9,3</b>	<b>1.519</b>	<b>86,2</b>
D. Cardiovasculares	4.902	41,9	1.084	61,5
Distúrbios Metabólicos	3.200	27,3	708	40,2
Pneumopatias	1.606	13,7	235	13,3
Nefropatias	431	3,7	164	9,3
Doenças Hematológicas	50	0,4	11	0,6
Imunossupressão	664	5,7	154	8,7
Obesidade	628	5,4	204	11,6
Outros	764	6,5	251	14,2
<b>Profissão informada</b>	<b>8.096</b>	<b>6,4</b>	<b>280</b>	<b>15,9</b>
Segurança Pública	1.169	14,4	7	2,5
Profissionais de Saúde	4.506	55,7	16	5,7

Fonte: PAINEL COVID-19. Dados atualizados até 10/08/2020 às 18h:00

\*Dados sujeitos à alteração após investigação epidemiológica

Do total de casos confirmados, os maiores números absolutos estão nas faixa etária de 30 a 39 anos e 40 a 49 anos. Considerando-se apenas os residentes do Distrito Federal, as maiores incidências dos casos confirmados estão nos grupos de 30 a 39 anos e 40 a 49 anos. A letalidade do Distrito Federal é de 1,4%, sendo que a maior letalidade por faixa etária está no grupo de 80 ou mais (Tabela 3).



Diretoria de Vigilância Epidemiológica/SVS/SESDF  
Subsecretaria de Vigilância em Saúde  
Secretaria de Estado da Saúde do Distrito Federal

**Tabela 3.** Distribuição, frequência, incidência de casos confirmados, e letalidade de COVID-19, segundo faixa etária. Distrito Federal, 10 de agosto de 2020.

Faixa etária	Total de casos		Casos do DF		Óbitos do DF	
	N	n	Incidência/(100 mil/hab.)	n	Letalidade	
Menor de 2	771	661	755,25	2	0,3	
2 a 10	2.528	2.208	637,21	1	0,0	
11 a 19	5.736	5.131	1.260,25	0	0,0	
20 a 29	23.678	20.435	4.031,51	16	0,1	
30 a 39	34.143	29.830	5.456,30	60	0,2	
40 a 49	27.921	24.734	5.220,61	127	0,5	
50 a 59	17.179	15.394	4.557,32	224	1,5	
60 a 69	8.262	7.529	3.689,08	356	4,7	
70 a 79	3.845	3.511	3.518,85	381	10,9	
80 ou mais	2.006	1.821	4.299,37	440	24,2	
<b>Total</b>	<b>126.069</b>	<b>111.254</b>	<b>3.644,63</b>	<b>1.608</b>	<b>1,4</b>	

Fonte: PAINEL COVID-19. Dados atualizados até 10/08/2020 às 18h:00.

\*Dados sujeitos à alteração após investigação epidemiológica

\*\*A incidência se refere à proporção de casos por 100.000 habitantes entre os casos residentes do DF na respectiva faixa etária.

\*\*\*A letalidade se refere à proporção de óbitos (%) entre todos os casos confirmados na respectiva faixa etária.

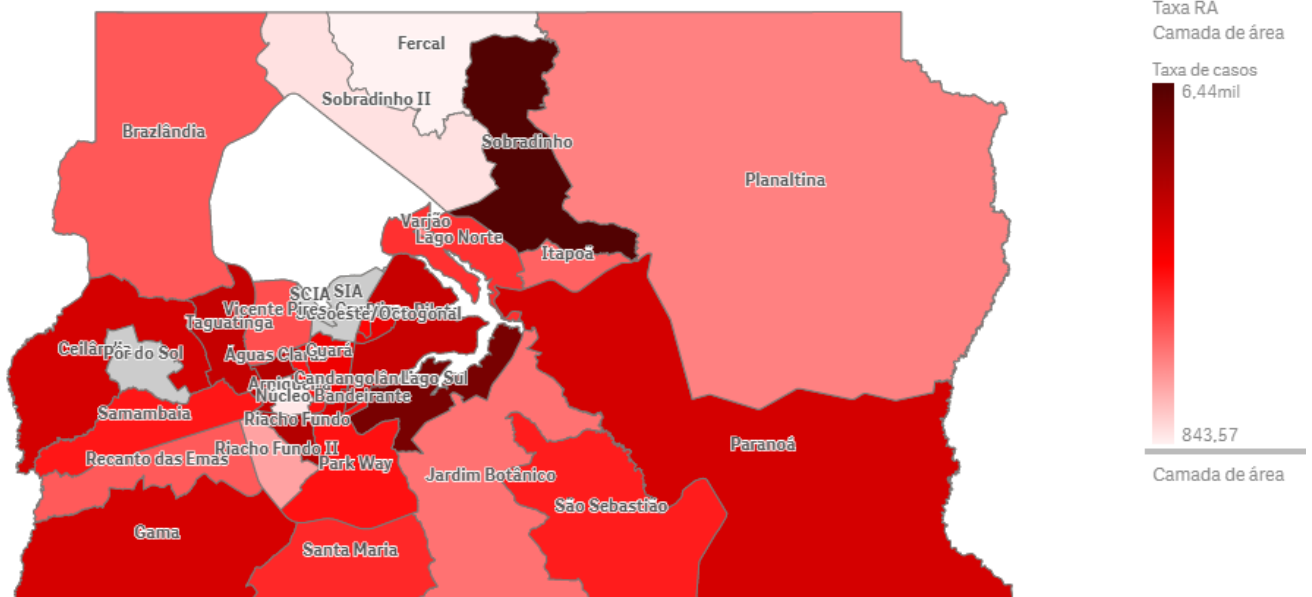
Dos casos residentes do Distrito Federal, as Regiões Sudoeste e Oeste detém o maior número absoluto de casos confirmados. As maiores incidências foram registradas nas Regiões Administrativas Sobradinho I e Lago Sul (figura 3). Quanto às Regiões de Saúde (RS), a maior incidência está na Região Central. A maior taxa de letalidade dos casos por RS de residência foi registrada na região Oeste e a menor nas regiões Central e Leste (Tabela 4). Devido as investigações epidemiológicas dos óbitos, as RA de residência podem ser alteradas até o encerramento das mesmas.

A População Privada de Liberdade está sendo analisada separadamente da Região de Saúde Leste e os detentos que cumprem regime semi-aberto ou prisão domiciliar são registrados na RA de residência.



Diretoria de Vigilância Epidemiológica/SVS/SESDF  
Subsecretaria de Vigilância em Saúde  
Secretaria de Estado da Saúde do Distrito Federal

**Figura 3.** Distribuição geográfica de incidência de casos por 100 mil habitantes, segundo Região Administrativa. Distrito Federal, 10 de agosto de 2020.



Fonte: SSP e SES/DF. PAINEL COVID-19. Dados atualizados até 10/08/2020 às 18h:00  
Gradiente de cores segundo valor da taxa



Diretoria de Vigilância Epidemiológica/SVS/SESDF  
 Subsecretaria de Vigilância em Saúde  
 Secretaria de Estado da Saúde do Distrito Federal

**Tabela 4.** Distribuição, frequência, incidência de casos por 100 mil habitantes, número e percentual de óbitos segundo Região de Saúde e Região Administrativa, Distrito Federal, 10 de agosto de 2020.

REGIÃO/RA	Casos			Óbitos	
	N	%	Incidência/ 100 mil hab.	n	%
<b>SUDOESTE</b>	<b>28.647</b>	<b>25,7</b>	<b>3.452,81</b>	<b>459</b>	<b>1,6</b>
ÁGUAS CLARAS*	5.954	5,4	3.489,30	55	0,9
RECANTO DAS EMAS	3.407	3,1	2.572,35	72	2,1
SAMAMBAIA	7.934	7,1	3.238,90	144	1,8
TAGUATINGA	9.401	8,5	4.515,87	162	1,7
VICENTE PIRES	1.951	1,8	2.656,16	26	1,3
<b>CENTRAL</b>	<b>16.542</b>	<b>14,9</b>	<b>4.212,40</b>	<b>159</b>	<b>1,0</b>
PLANO PILOTO	10.194	9,2	4.426,21	114	1,1
SUDOESTE/OCTOGONAL	2.160	1,9	3.908,94	11	0,5
CRUZEIRO	1.115	1,0	3.613,79	10	0,9
LAGO NORTE	1.139	1,0	3.067,85	8	0,7
LAGO SUL	1.749	1,6	5.768,47	13	0,7
VARJÃO DO TORTO	185	0,2	2.095,37	3	0,0
<b>CENTRO SUL</b>	<b>12.337</b>	<b>11,1</b>	<b>3.239,78</b>	<b>180</b>	<b>1,5</b>
CANDANGOLÂNDIA	776	0,7	4.749,66	11	1,4
PARKWAY	782	0,7	3.391,45	14	1,8
GUARÁ	5.227	4,7	3.718,70	78	1,5
NÚCLEO BANDEIRANTE	1.013	0,9	4.217,49	13	1,3
RIACHO FUNDO I	2.071	1,9	4.726,69	29	1,4
RIACHO FUNDO II	1.510	1,4	1.612,97	16	1,1
SCIA (ESTRUTURAL)	895	0,8	2.434,05	19	2,1
S I A	63	0,1	2.403,66	0	0,0
<b>NORTE</b>	<b>9.575</b>	<b>8,6</b>	<b>2.697,14</b>	<b>161</b>	<b>1,7</b>
FERCAL	79	0,1	834,04	1	0,0
PLANALTINA	4.104	3,7	2.092,96	85	2,1
SOBRADINHO I	4.574	4,1	6.427,32	63	1,4
SOBRADINHO II	818	0,7	1.044,93	12	1,5
<b>SUL</b>	<b>10.192</b>	<b>9,2</b>	<b>3.733,89</b>	<b>180</b>	<b>1,8</b>
GAMA	6.121	5,5	4.259,92	103	1,7
SANTA MARIA	4.071	3,7	3.149,20	77	1,9
<b>OESTE</b>	<b>17.410</b>	<b>15,6</b>	<b>3.428,17</b>	<b>371</b>	<b>2,1</b>
BRAZLÂNDIA	1.656	1,5	2.586,41	35	2,1
CEILÂNDIA	15.754	14,2	3.549,61	336	2,1
<b>LESTE</b>	<b>9.430</b>	<b>8,5</b>	<b>3.007,37</b>	<b>98</b>	<b>1,0</b>
ITAPOÃ	1.553	1,4	2.398,57	16	1,0
PARANOÁ	3.148	2,8	4.214,75	36	1,1
SÃO SEBASTIÃO	3.444	3,1	2.969,27	33	1,0
JARDIM BOTÂNICO	1.285	1,2	2.210,26	9	0,7
<i>População Privada de Liberdade</i>	1.737	1,6	12.937,58	4	0,2
RA em investigação	5.384	4,8	-	0	0,0
<b>TOTAL DF</b>	<b>111.254</b>	<b>100</b>	<b>3.644,63</b>	<b>1.608</b>	<b>1,4</b>

Fonte: PAINEL COVID-19. Dados atualizados até 10/08/2020 às 18h:00

Dados sujeitos à alteração após investigação epidemiológica;

\*A incidência se refere à proporção de casos por 100.000 habitantes entre os casos residentes do DF;

\*\* RA Sol Nascente contabilizada conjuntamente com Ceilândia e RA Arniqueiras contabilizada em Águas Claras.